



KOMPETENZ ERLEBEN

EINBAUANLEITUNG/VERLEGEANLEITUNG

Verfasser: PIJ 20/01/2014

Blanke•AQUA-GLAS KIT

Montagehilfe für den Einbau von ESG-Scheiben in Blanke•AQUA-KEIL GLAS und Blanke•AQUA-GLAS Profile.

Materialeigenschaften

Blanke•AQUA-GLAS KIT ist ein mehrteiliges Hilfsset zur Montage von ESG-Scheiben in Verbindung von Blanke•AQUA-GLAS und Blanke•AQUA-KEIL GLAS.

Es besteht aus Blanke•AQUA-CLEAN, einem schnelltrocknenden, entfettenden Metall und Glasreiniger, selbstklebenden, transparenten PVC-Ausgleichsplättchen, Buchenkeilen zur Fixierung der Glasscheibe sowie Blanke•AQUA-FIX, einem fungizid ausgerüsteten, neutralvernetzenden, transparenten Silikon.



Einsatzgebiete

Das Blanke•AQUA-GLAS KIT wird zur dübellosen Montage von Glaswänden im Duschbereich in Verbindung mit Blanke•AQUA-KEIL GLAS und Blanke•AQUA-GLAS im privaten und öffentlichen Bereich sowie Hotelbereich eingesetzt.

Für ESG-Scheiben 8 - 12 mm Dicke
In Verbindung mit Fliesen und Naturstein
Wand und Boden

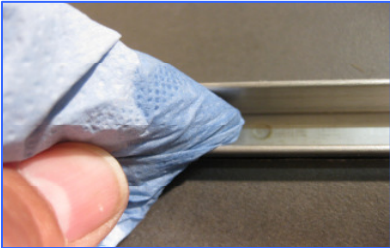
Achtung: Bitte beachten Sie bei der Verarbeitung die Hinweise in unseren aktuellen technischen Merkblättern. Ebenso sind aktuell gültige Normen einzuhalten.

EINBAUANLEITUNG/VERLEGEANLEITUNG

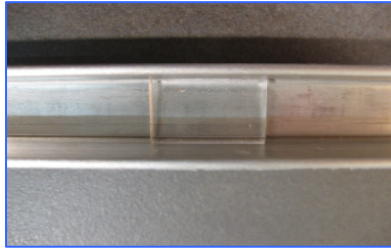
Verfasser: PIJ 20/01/2014

Blanke•AQUA-GLAS KIT

Montagehilfe für den Einbau von ESG-Scheiben in Blanke•AQUA-KEIL GLAS und Blanke•AQUA-GLAS Profile.



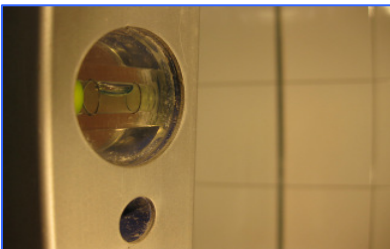
1. Die Glasaufnahme des Blanke•AQUA-KEIL GLAS und / oder des Blanke•AQUA-GLAS mit einem Tuch und Blanke•Cleaner reinigen.



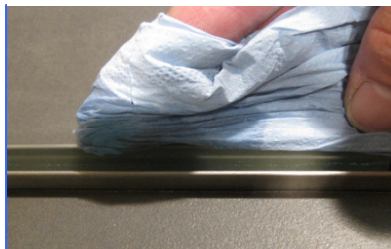
2. Die Ausgleichsplättchen (selbstklebend) 1 und 2 mm stark nach Bedarf in die Glasaufnahme einkleben (ca. 10 cm vom Glasende), und somit die ESG-Scheibe ausrichten. **Das Glas nicht direkt in das Edelstahlprofil stellen!**



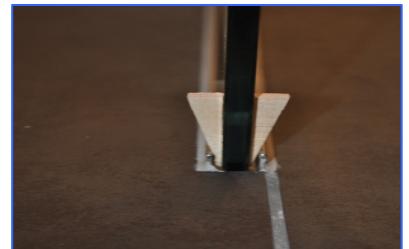
3. Mit Hilfe eines Saughebers die ESG-Scheibe auf die Ausgleichsplättchen in der Glasaufnahme stellen.



4. Die eingesetzte ESG-Scheibe auf lot- und waagerechten Einbau kontrollieren.



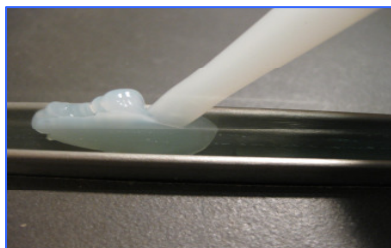
5. Die ESG-Scheibe mit einem Tuch und Blanke•Cleaner reinigen.



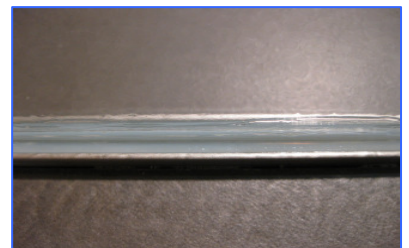
6. Die ESG-Scheibe mit den Buchenkeilen im Blanke•AQUA-KEIL GLAS zentrieren und fixieren.



7. Ebenso die ESG-Scheibe mit den Buchenkeilen im Blanke•AQUA-GLAS-Profilm zentrieren und fixieren.



8. Nach dem Verkeilen das Silikon von unten nach oben in die Fugen zwischen ESG-Scheibe und Edelstahlprofil einbringen und Keile nacheinander entfernen.



9. Nach dem Einbringen des Silikons die Fugen von unten nach oben glätten.