



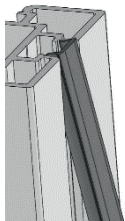
Die Nut-Abdeckleiste des Sichtschutz-Systems bietet:

- > formschöner Abschluss von nicht verwendeten T-Nuten

## 📘 Vorbereitung

Bevor Sie beginnen beachten Sie unbedingt die Hinweise zur Planung und zur Ausführung in der Anleitung „Sichtschutz-System / PLANUNGS- UND MONTAGEINFORMATIONEN“

## Schritt-für-Schritt-Montage



Kürzen Sie die Nut-Abdeckleiste falls erforderlich auf das gewünschte Maß.

Führen Sie die Nut-Abdeckleiste schräg in die T-Nut ein.

Drücken Sie die Nut-Abdeckleiste fortlaufend in die T-Nut ein.



## 📘 TIP

Zum Abnehmen der Nut-Abdeckleiste hebeln Sie diese vom oberen Ende des Multi-Pfostens aus.