

# Germania antik®

## Eigenschaften

- Erfüllt EN 1338 DI(K)
- Gealterte Oberflächen
- Nuancierte Farben
- Kombinierte Lage im wilden Verband (verlegerecht)
- 8 und 10 cm Dicke
- Rustikale, gealterte Kanten
- Frost-/Tausalz widerstandsfähig
- Rutschhemmung nach DIN 51130 bzw. DGUV Regel 108-003: R13
- Ergänzungsprogramm: Ökopflaster, Palisaden und Mauer



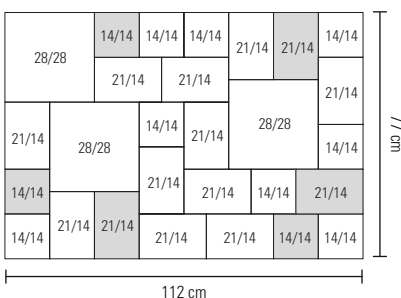
Germania antik, sandstein, wilder Verband aus 3 Formaten in M 901

## Verlegung im wilden Verband

Der kombinierte wilde Verband nach Muster M 901 lässt sich wegen der vorsortierten Lagen einfach verlegen. Es müssen lediglich an den aneinanderstoßenden Lagengrenzen einige sich gegenüberliegende Steine getauscht werden, um durchgehende Fugen zu vermeiden. Dazu werden erst einige Lagen von den Paletten abgenommen und verlegt. Anschließend werden bei den durchlaufenden Fugen die unten farblich abgebildeten Schlüsselsteine gegeneinander ausgetauscht.

**Hinweis:** Zur Erreichung eines optimalen Farbspiels in der Fläche empfehlen wir eine aus mehreren Paketen gemischte Handverlegung.

### M 901 Liefereinheit

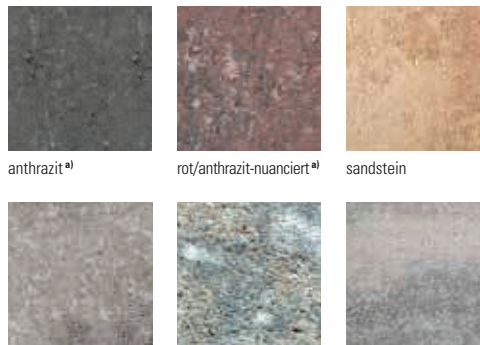


Rastermaß/cm	Verlegeeinheit/Stk.
14/14	11
21/14	14
28/28	3

Kleinste Verlegeeinheit:  
Lage=0,86 m<sup>2</sup>

## Standardfarben

### gealtert



anthrazit<sup>a)</sup>

rot/anthrazit-nuanciert<sup>a)</sup>

sandstein

grau/anthrazit-nuanciert

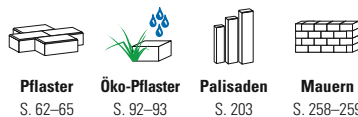
muschelkalk-nuanciert

Titangrau

a) Nur in den Regionen Nord, Ost und West erhältlich.

**Weitere Farben auf Anfrage.**

## System



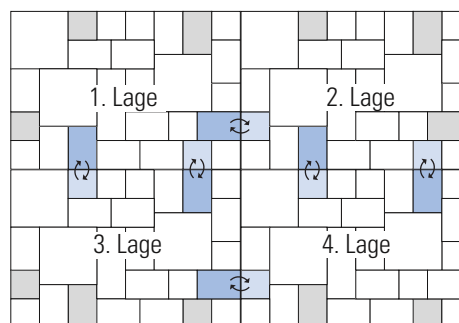
**Pflaster**  
S. 62-65

**Öko-Pflaster**  
S. 92-93

**Palisaden**  
S. 203

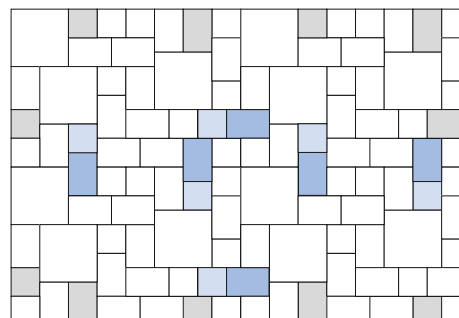
**Mauern**  
S. 258-259

## Verlegung/Steintauch (vorher)



Zur Vermeidung durchlaufender Fugen sind die farblich abgebildeten Schlüsselsteine lagenweise gegeneinander auszutauschen!

## Ergebnis (nachher)





gealtert, rustikale Kanten



Verlegemuster  
S. 128–131

Produkteigenschaften						Einsatzbereiche						
Bezeichnung	Rastermaß (L x B x D) cm			ca. kg/m <sup>2</sup>	ca. Bedarf/m <sup>2</sup>	Überwiegend Schwerverkehr	Pkw-Verkehr mit geringem Schwerverkehrsanteil	Überwiegend Pkw, gelegentlicher Lieferverkehr	Gelegentliche Pkw-Nutzung, ruhender Verkehr	Ausschließlich Fußgänger		
Normalsteine	14	x	14	x	8	180	51 St.	●	●	●	●	●
	21	x	14	x	8	180	34 St.	●	●	●	●	●
wilder Verband (kombinierte Lage, verlegegerecht, M 901)	14	x	14	x	8	180	1 Lage entspricht 0,86 m <sup>2</sup>	●	●	●	●	●
	21	x	14	x	8							
	28	x	28	x	8							
Normalsteine	14	x	14	x	10	225	51 St.	●	●	●	●	●
	21	x	14	x	10	225	34 St.	●	●	●	●	●

● geeignet    ● bedingt geeignet    ● nicht geeignet



Germania antik, muschelkalk-nuanciert, wilder Verband aus 3 Formaten in M 901, Hotel Germania in Wissen