



**KANN GmbH Baustoffwerke**  
Bendorfer Straße  
56170 Bendorf-Mülhofen

Telefon: 02622 707-0  
Telefax: 02622 707-128

[www.kann.de](http://www.kann.de)  
[info@kann.de](mailto:info@kann.de)

# Vanity® Platten

Auszug aus dem KANN Expert - Das Handbuch für Produkte und Technik 2015/2016

# Vanity®-Platten

Die Platten mit edel satiniertes Oberfläche überzeugen mit ihren dezenten Glimmerpartikeln und der eleganten Farbgebung. Die perfekte Ergänzung zum Vanity-System.

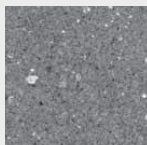
## Eigenschaften

- Erfüllt EN 1339 DIKPU
- Elegante, satinierte Oberflächen
- Ergänzungsprogramm: Pflastersteine, Stufen und Mauern
- Minifase, R5/2 mm
- Frost-/Tausalz widerstandsfähig
- Rutschhemmung nach DIN 51130 bzw. BGR 181: R12

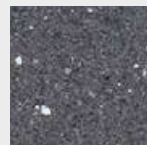
## Einsatzbereiche

- Nicht verkehrsbelastete Flächen

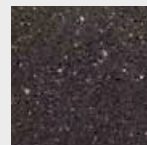
## Standardfarben satiert



hellgrau



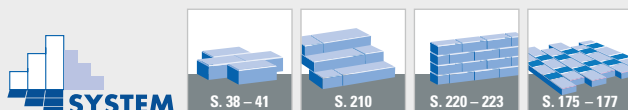
dunkelgrau



anthrazit



Bezeichnung	Format (L x B x D) cm	ca. kg/m <sup>2</sup>	ca. Bedarf/m <sup>2</sup>
Terrassenplatten	60 x 60 x 5,5	105	2,77 St.



Vanity, anthrazit, 60/60 in M 151



Vanity, dunkelgrau, 60/60 in M 151