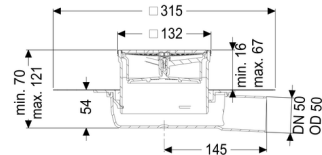
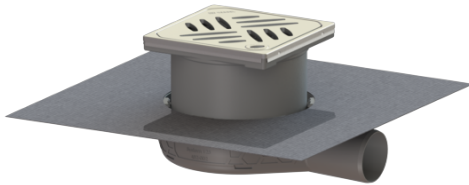


## Bodenablauf Der Ultraflache 54 DN 50, WaD, Designrost, L&L, Megastop



### Artikelinformationen

Artikelnummer: 44750.66M  
 GTIN: 4026092080894  
 Preisgruppe: 10

### Produktvorteile

- inklusive herausnehmbarer Geruchsverschluss im Aufsatzstück
- Geringe Einbauhöhe
- Wissenschaftlich bestätigte Schallschutzwirkung

### Beschreibung

Der Bodenablauf Der Ultraflache 54 ist zur Bodenentwässerung im Innenbereich geeignet. Der Ablauf aus Kunststoff ist mit einem herausnehmbaren Geruchsverschluss im Aufsatzstück ausgestattet.

### Ausführung:

System:	125
Geruchsverschluss:	Megastop
Abdichtungsart:	Abdichtung im Verbund (DIN 18534)
Rückflusssicherung:	bis 0,1 bar
Sickerwasseröffnung:	optional
Abdichtung am Grundkörper:	werksseitig angebrachte Dichtmanschette (WaD) nach DIN 18534
Wassereinwirkungsklasse nach DIN 18534-1 (bis einschließlich):	W3-I
Sperrwasserhöhe:	10 mm

### Allgemeine Merkmale:

Nennweite (DN): 50  
Außendurchmesser (DA): 50

### Abmessungen:

Länge: 246 mm  
Breite: 200 mm  
Höhe: 54 mm

### Behälter/Grundkörper:

Auslauf Anzahl: 1 ST

### Grundkörper:

Material Grundkörper: ABS  
Art der Höhenverstellbarkeit: teleskopisches Aufsatzstück  
Höhenverstellbarkeit: 70 - 121 mm

### Abdeckungsmerkmale:

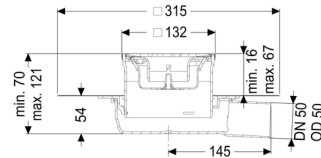
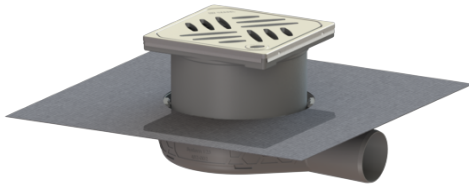
Abdeckungsart: Designrost  
Rost Design: Kessel  
Abdeckung Material: Edelstahl 1.4301 (V2A)  
Abdeckung Farbe: silber  
Belastungsklasse: L 15 (EN 1253-1)  
Länge: 120 mm  
Breite: 120 mm  
Höhe: 16 mm  
Oberfläche: geschliffen  
Verriegelung: Lock & Lift  
Rutschhemmklasse: R9 nach DIN 51130; C nach DIN 51097

### Rost:

Rahmen Länge: 132 mm  
Rahmen Breite: 132 mm  
Rahmen Material: Edelstahl 1.4301 (V2A)

Form Aufsatzstück: eckig  
Aufsatzstück Material: ABS

## Bodenablauf Der Ultraflache 54 DN 50, WaD, Designrost Kessel, Lock&Lift



### Artikelinformationen

Artikelnummer: 44750.63M  
 GTIN: 4026092081099  
 Preisgruppe: 10

### Produktvorteile

- inklusive herausnehmbarer Geruchsverschluss im Aufsatzstück
- Geringe Einbauhöhe
- Wissenschaftlich bestätigte Schallschutzwirkung

### Beschreibung

Der Bodenablauf Der Ultraflache 54 ist zur Bodenentwässerung im Innenbereich geeignet. Der Ablauf aus Kunststoff ist mit einem herausnehmbaren Geruchsverschluss im Aufsatzstück ausgestattet.

### Ausführung:

System:	125
Geruchsverschluss:	inklusive
Abdichtungsart:	Abdichtung im Verbund (DIN 18534)
Sickerwasseröffnung:	optional
Abdichtung am Grundkörper:	werksseitig angebrachte Dichtmanschette (WaD) nach DIN 18534
Wassereinwirkungsklasse nach DIN 18534-1 (bis einschließlich):	W3-I
Sperrwasserhöhe:	22 mm

### Allgemeine Merkmale:

Nennweite (DN):	50
-----------------	----

Außendurchmesser (DA): 50

### Abmessungen:

Länge: 246 mm  
Breite: 200 mm  
Höhe: 54 mm

### Behälter/Grundkörper:

Auslauf Anzahl: 1 ST

### Grundkörper:

Material Grundkörper: ABS  
Art der Höhenverstellbarkeit: teleskopisches Aufsatzstück  
Höhenverstellbarkeit: 70 - 121 mm

### Abdeckungsmerkmale:

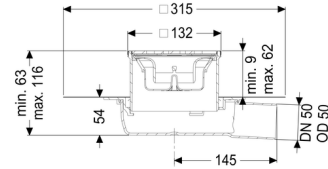
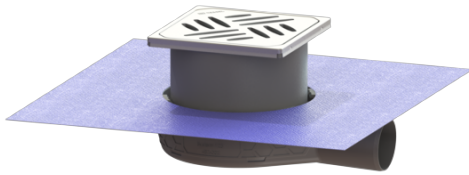
Abdeckungsart: Designrost  
Rost Design: Kessel  
Abdeckung Material: Edelstahl 1.4301 (V2A)  
Abdeckung Farbe: silber  
Belastungsklasse: L 15 (EN 1253-1)  
Länge: 120 mm  
Breite: 120 mm  
Höhe: 16 mm  
Verriegelung: Lock & Lift  
Rutschhemmklasse: R9 nach DIN 51130; C nach DIN 51097

### Rost:

Rahmen Länge: 132 mm  
Rahmen Breite: 132 mm  
Rahmen Material: Edelstahl 1.4301 (V2A)

Aufsatzstück Material: ABS

## Bodenablauf Der Ultraflache 54 DN 50, WaD, Designrost Kessel



### Artikelinformationen

Artikelnummer: 44750.62M

GTIN: 4026092080856

Preisgruppe: 10

### Produktvorteile

- inklusive herausnehmbarer Geruchsverschluss im Aufsatzstück
- Geringe Einbauhöhe
- Wissenschaftlich bestätigte Schallschutzwirkung

### Beschreibung

Der Bodenablauf Der Ultraflache 54 ist zur Bodenentwässerung im Innenbereich geeignet. Der Ablauf aus Kunststoff ist mit einem herausnehmbaren Geruchsverschluss im Aufsatzstück ausgestattet.

### Ausführung:

System:	125
Geruchsverschluss:	inklusive
Abdichtungsart:	Abdichtung im Verbund (DIN 18534)
Sickerwasseröffnung:	optional
Abdichtung am Grundkörper:	werksseitig angebrachte Dichtmanschette (WaD) nach DIN 18534
Wassereinwirkungsklasse nach DIN 18534-1 (bis einschließlich):	W3-I
Sperrwasserhöhe:	22 mm

### Allgemeine Merkmale:

Nennweite (DN):	50
Außendurchmesser (DA):	50

**Abmessungen:**

Länge:	246 mm
Breite:	200 mm
Höhe:	54 mm

**Behälter/Grundkörper:**

Auslauf Anzahl:	1 ST
-----------------	------

**Grundkörper:**

Material Grundkörper:	ABS
Art der Höhenverstellbarkeit:	teleskopisches Aufsatzstück
Höhenverstellbarkeit:	63 - 116 mm

**Abdeckungsmerkmale:**

Abdeckungsart:	Designrost
Rost Design:	Kessel
Abdeckung Material:	Edelstahl 1.4301 (V2A)
Abdeckung Farbe:	silber
Belastungsklasse:	L 15 (EN 1253-1)
Länge:	120 mm
Breite:	120 mm
Höhe:	16 mm
Oberfläche:	geschliffen
Verriegelung:	unverriegelt
Rutschhemmklasse:	R9 nach DIN 51130; C nach DIN 51097

**Rost:**

Rahmen Länge:	132 mm
Rahmen Breite:	132 mm
Rahmen Material:	Edelstahl 1.4301 (V2A)
Form Aufsatzstück:	eckig
Aufsatzstück Material:	ABS