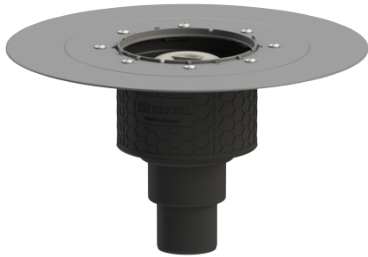


## Grundkörper Ecoguss Klebeflansch, DN 50, Auslauf senkrecht



### Artikelinformationen

Artikelnummer: 48658  
GTIN: 4026092033333  
Preisgruppe: 40

### Beschreibung

Der Grundkörper Ecoguss dient in Kombination mit einem Aufsatzstück der Punktentwässerung und ist mit einem herausnehmbaren Geruchsverschluss sowie einer Bauzeitschutzabdeckung ausgestattet.

Der recyclingfähige Verbundwerkstoff Ecoguss erfüllt höchste Schallschutzanforderungen, ist beständig gegenüber aggressiven Medien, temperaturbeständig und besitzt eine dauerhaft korrosionsfreie Oberfläche. Er ist kurzfristig beflammbar von 100 bis zu 400 Grad Celsius.

Der Losflansch dient dem Einklemmen von Kunststoff- und Elastomer-Dichtungsbahnen sowie Kaltbitumenabdichtungen und ist damit nur für den Einsatz bei Feuchtigkeitssperren geeignet. Der Auslaufstutzen ist für den Anschluss an SML-Rohre geeignet. Ein Potentialausgleich ist nicht erforderlich.

### Ausführung:

|  |   |
|--|---|
| System:  | 125   |
| Geruchsverschluss:                             | inklusive   |
| Abdichtungsart:                                | Abdichtung im Verbund (DIN 18534)                         |
| Abdichtung am Grundkörper:<br>Sperrwasserhöhe: | Klebeflansch (geeignet für Feuchtigkeitssperren)<br>50 mm |

### Allgemeine Merkmale:

|                        |           |
|------------------------|-----------|
| Nennweite (DN):        | 50        |
| Außendurchmesser (DA): | 58        |
| Norm:                  | EN 1253-1 |

### Abmessungen:

Höhe: 205 mm  
Durchmesser: 348 mm

**Behälter/Grundkörper:**

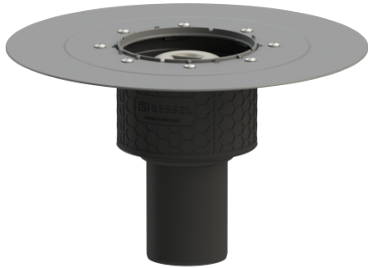
Auslauf Anzahl: 1 ST

**Grundkörper:**

Material Grundkörper: Ecoguss  
Stutzen Ausführung: senkrecht

Brandschutz: Höchste Brandschutzstandards werden mit dem optional erhältlichen Fire-Kit und Quick-Fit mit einer Feuerwiderstandsklasse von R 30 - R 120 erreicht (allgemeine bauaufsichtliche Zulassung Z-19.17-1719, allgemeine Bauartgenehmigung Z-19.53-2414)

## Grundkörper Ecoguss Klebeflansch, DN 70, Auslauf senkrecht



### Artikelinformationen

Artikelnummer: 48678  
GTIN: 4026092032633  
Preisgruppe: 40

### Beschreibung

Der Grundkörper Ecoguss dient in Kombination mit einem Aufsatzstück der Punktentwässerung und ist mit einem herausnehmbaren Geruchsverschluss sowie einer Bauzeitschutzabdeckung ausgestattet.

Der recyclingfähige Verbundwerkstoff Ecoguss erfüllt höchste Schallschutzanforderungen, ist beständig gegenüber aggressiven Medien, temperaturbeständig und besitzt eine dauerhaft korrosionsfreie Oberfläche. Er ist kurzfristig beflammbar von 100 bis zu 400 Grad Celsius.

Der Losflansch dient dem Einklemmen von Kunststoff- und Elastomer-Dichtungsbahnen sowie Kaltbitumenabdichtungen und ist damit nur für den Einsatz bei Feuchtigkeitssperren geeignet. Der Auslaufstutzen ist für den Anschluss an SML-Rohre geeignet. Ein Potentialausgleich ist nicht erforderlich.

### Ausführung:

|  |   |
|--|---|
| System:  | 125   |
| Geruchsverschluss:                             | inklusive   |
| Abdichtungsart:                                | Abdichtung im Verbund (DIN 18534)                         |
| Abdichtung am Grundkörper:<br>Sperrwasserhöhe: | Klebeflansch (geeignet für Feuchtigkeitssperren)<br>50 mm |

### Allgemeine Merkmale:

|                        |           |
|------------------------|-----------|
| Nennweite (DN):        | 70        |
| Außendurchmesser (DA): | 78        |
| Norm:                  | EN 1253-1 |

### Abmessungen:

Höhe: 215 mm  
Durchmesser: 348 mm

**Behälter/Grundkörper:**

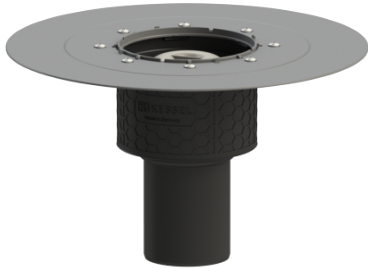
Auslauf Anzahl: 1 ST

**Grundkörper:**

Material Grundkörper: Ecoguss  
Stutzen Ausführung: senkrecht

Brandschutz: Höchste Brandschutzstandards werden mit dem optional erhältlichen Fire-Kit und Quick-Fit mit einer Feuerwiderstandsklasse von R 30 - R 120 erreicht (allgemeine bauaufsichtliche Zulassung Z-19.17-1719, allgemeine Bauartgenehmigung Z-19.53-2414)

## Grundkörper Ecoguss Klebeflansch, DN 80, Auslauf senkrecht



### Artikelinformationen

Artikelnummer: 48683

GTIN: 4026092033371

Preisgruppe: 40

### Beschreibung

Der Grundkörper Ecoguss dient in Kombination mit einem Aufsatzstück der Punktentwässerung und ist mit einem herausnehmbaren Geruchsverschluss sowie einer Bauzeitschutzabdeckung ausgestattet.

Der recyclingfähige Verbundwerkstoff Ecoguss erfüllt höchste Schallschutzanforderungen, ist beständig gegenüber aggressiven Medien, temperaturbeständig und besitzt eine dauerhaft korrosionsfreie Oberfläche. Er ist kurzfristig beflammbar von 100 bis zu 400 Grad Celsius.

Der Losflansch dient dem Einklemmen von Kunststoff- und Elastomer-Dichtungsbahnen sowie Kaltbitumenabdichtungen und ist damit nur für den Einsatz bei Feuchtigkeitssperren geeignet. Der Auslaufstutzen ist für den Anschluss an SML-Rohre geeignet. Ein Potentialausgleich ist nicht erforderlich.

### Ausführung:

|  |   |
|--|---|
| System:  | 125   |
| Geruchsverschluss:                             | inklusive   |
| Abdichtungsart:                                | Abdichtung im Verbund (DIN 18534)                         |
| Abdichtung am Grundkörper:<br>Sperrwasserhöhe: | Klebeflansch (geeignet für Feuchtigkeitssperren)<br>50 mm |

### Allgemeine Merkmale:

|                        |           |
|------------------------|-----------|
| Nennweite (DN):        | 80        |
| Außendurchmesser (DA): | 83        |
| Norm:                  | EN 1253-1 |

### Abmessungen:

Höhe: 215 mm  
Durchmesser: 348 mm

**Behälter/Grundkörper:**

Auslauf Anzahl: 1 ST

**Grundkörper:**

Material Grundkörper: Ecoguss  
Stutzen Ausführung: senkrecht

Brandschutz: Höchste Brandschutzstandards werden mit dem optional erhältlichen Fire-Kit und Quick-Fit mit einer Feuerwiderstandsklasse von R 30 - R 120 erreicht (allgemeine bauaufsichtliche Zulassung Z-19.17-1719, allgemeine Bauartgenehmigung Z-19.53-2414)

## Grundkörper Ecoguss Klebeflansch, DN 100, Auslauf senkrecht



### Artikelinformationen

Artikelnummer: 48611  
GTIN: 4026092032596  
Preisgruppe: 40

### Beschreibung

Der Grundkörper Ecoguss dient in Kombination mit einem Aufsatzstück der Punktentwässerung und ist mit einem herausnehmbaren Geruchsverschluss sowie einer Bauzeitschutzabdeckung ausgestattet.

Der recyclingfähige Verbundwerkstoff Ecoguss erfüllt höchste Schallschutzanforderungen, ist beständig gegenüber aggressiven Medien, temperaturbeständig und besitzt eine dauerhaft korrosionsfreie Oberfläche. Er ist kurzfristig beflammbar von 100 bis zu 400 Grad Celsius.

Der Losflansch dient dem Einklemmen von Kunststoff- und Elastomer-Dichtungsbahnen sowie Kaltbitumenabdichtungen und ist damit nur für den Einsatz bei Feuchtigkeitssperren geeignet. Der Auslaufstutzen ist für den Anschluss an SML-Rohre geeignet. Ein Potentialausgleich ist nicht erforderlich.

### Ausführung:

|  |   |
|--|---|
| System:  | 125   |
| Geruchsverschluss:                             | inklusive   |
| Abdichtungsart:                                | Abdichtung im Verbund (DIN 18534)                         |
| Abdichtung am Grundkörper:<br>Sperrwasserhöhe: | Klebeflansch (geeignet für Feuchtigkeitssperren)<br>50 mm |

### Allgemeine Merkmale:

|                        |           |
|------------------------|-----------|
| Nennweite (DN):        | 100       |
| Außendurchmesser (DA): | 110       |
| Norm:                  | EN 1253-1 |

### Abmessungen:

Höhe: 215 mm  
Durchmesser: 348 mm

**Behälter/Grundkörper:**

Auslauf Anzahl: 1 ST

**Grundkörper:**

Material Grundkörper: Ecoguss  
Stutzen Ausführung: senkrecht

Brandschutz: Höchste Brandschutzstandards werden mit dem optional erhältlichen Fire-Kit und Quick-Fit mit einer Feuerwiderstandsklasse von R 30 - R 120 erreicht (allgemeine bauaufsichtliche Zulassung Z-19.17-1719, allgemeine Bauartgenehmigung Z-19.53-2414)