

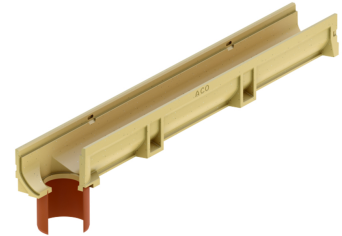
Rinnenkörper aus Polymerbeton – Euroline 2.0 mit Stutzen

Produktinformationen zur Produktgruppe

ACO Produktvorteile

- Rinnenkörper aus Polymerbeton
- Mit V-Querschnitt
- Freier Rinnenquerschnitt
- Schraublose Rostarretierung
- Abdichtbar gemäß DIN EN 1433

- Entspricht der Bauproduktenrichtlinie (CE)
- Bei Kombination von Rinne und Rost bestimmt das geringer belastbare Produkt die maximale Klasse in der Anwendung
- Klasse des Rinnenkörpers max. B 125
- Nennweite 100 mm
- 1 m Rinnenelement mit eingeförmtem Stutzen DN 110 für den Anschluss an die Grundleitung
- Geruchsverschluss mit integriertem Laubfang nachträglich einsetzbar



Technische Daten zum Artikel 3003692

Abmessungen			Gewicht
Länge	Breite	Höhe	
[mm]	[cm]	[mm]	[kg]
1000	118	97	7,1