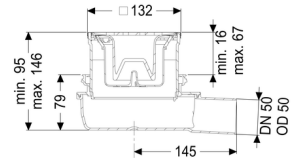
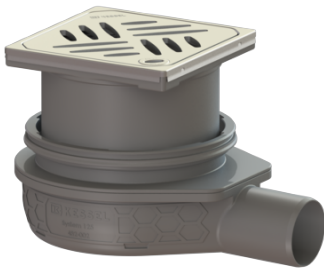


Bodenablauf Der Ultraflache 79 DN 50, Designrost Kessel, Lock & Lift



Artikelinformationen

Artikelnummer: 44700.63
 GTIN: 4026092080917
 Preisgruppe: 10

Produktvorteile

- Geringe Einbauhöhe
- Wissenschaftlich bestätigte Schallschutzwirkung
- verschiedene Design Abdeckungen

Beschreibung

Der Bodenablauf Der Ultraflache 79 ist zur Bodenentwässerung im Innenbereich geeignet. Der Ablauf aus Kunststoff ist mit einem herausnehmbaren Geruchsverschluss im Aufsatzstück ausgestattet.

Ausführung:

System:	125
Geruchsverschluss:	inklusive
Sickerwasseröffnung:	optional
Sperrwasserhöhe:	50 mm

Allgemeine Merkmale:

Nennweite (DN):	50
Außendurchmesser (DA):	50
Norm:	EN 1253-1

Abmessungen:

Länge: 227 mm
Breite: 163 mm
Höhe: 79 mm

Behälter/Grundkörper:

Auslauf Anzahl: 1 ST

Grundkörper:

Material Grundkörper: ABS

Art der Höhenverstellbarkeit: teleskopisches Aufsatzstück
Höhenverstellbarkeit: 95 - 145 mm

Abdeckungsmerkmale:

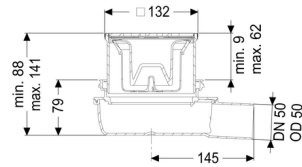
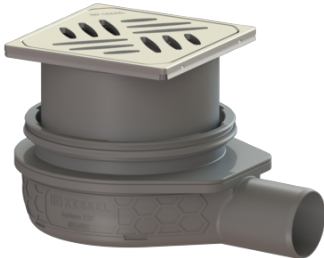
Abdeckungsart: Designrost
Rost Design: Kessel
Abdeckung Material: Edelstahl 1.4301 (V2A)
Abdeckung Farbe: silber
Belastungsklasse: L 15 (EN 1253-1)
Länge: 120 mm
Breite: 120 mm
Höhe: 16 mm
Verriegelung: Lock & Lift
Rutschhemmklasse: R9 nach DIN 51130; C nach DIN 51097

Rost:

Rahmen Länge: 132 mm
Rahmen Breite: 132 mm
Rahmen Material: Edelstahl 1.4301 (V2A)

Aufsatzstück Material: ABS

Bodenablauf Der Ultraflache 79 DN 50, Designrost Kessel



Artikelinformationen

Artikelnummer: 44700.62

GTIN: 4026092080924

Preisgruppe: 10

Produktvorteile

- Geringe Einbauhöhe
- Wissenschaftlich bestätigte Schallschutzwirkung
- verschiedene Design Abdeckungen

Beschreibung

Der Bodenablauf Der Ultraflache 79 ist zur Bodenentwässerung im Innenbereich geeignet. Der Ablauf aus Kunststoff ist mit einem herausnehmbaren Geruchsverschluss im Aufsatzstück ausgestattet.

Ausführung:

System:	125
Geruchsverschluss:	inklusive
Sickerwasseröffnung:	optional
Sperrwasserhöhe:	50 mm

Allgemeine Merkmale:

Nennweite (DN):	50
Außendurchmesser (DA):	50
Norm:	EN 1253-1

Abmessungen:

Länge:	227 mm
--------	--------

Breite: 163 mm
Höhe: 79 mm

Behälter/Grundkörper:

Auslauf Anzahl: 1 ST

Grundkörper:

Material Grundkörper: ABS

Art der Höhenverstellbarkeit: teleskopisches Aufsatzstück
Höhenverstellbarkeit: 88 - 139 mm

Abdeckungsmerkmale:

Abdeckungsart: Designrost
Rost Design: Kessel
Abdeckung Material: Edelstahl 1.4301 (V2A)
Abdeckung Farbe: silber
Belastungsklasse: L 15 (EN 1253-1)
Länge: 120 mm
Breite: 120 mm
Höhe: 16 mm
Verriegelung: unverriegelt
Rutschhemmklasse: R9 nach DIN 51130; C nach DIN 51097

Rost:

Rahmen Länge: 132 mm
Rahmen Breite: 132 mm
Rahmen Material: Edelstahl 1.4301 (V2A)

Aufsatzstück Material: ABS