

# VORDACH STRALSUND 8

Massive Konstruktion aus Konstruktionsvollholz (KVH-Fichte)



VORDACH STRALSUND 8  
360 x 187 cm

Gestaltungsbeispiel

- Ständer 12 x 12 cm
- Pfetten 12 x 12 cm
- Sparren 6 x 12 cm
- 20 mm Dachschalung





Vordach

## VORDACH STRALSUND TYP 8, 360 X 187 CM, EICHE HELL

### Datenblatt / Baubeschreibung

Material	KVH, Fichte
Farbe	Eiche hell
Farbbehandlung	Lasiert
Größe	360 x 187 cm
Außenbreite inkl. Dachüberstand	360 cm
Außentiefe inkl. Dachüberstand	187 cm
Dachform	Satteldach
Material Dacheindeckung	Dachschalung
Dachstärke	20 mm
Dachfläche	5.67 m <sup>2</sup>
Dachblende	Holzblende
Dachneigung	zur Seite
Gefälle	22 °
Schindelbedarf á 2m <sup>2</sup>	5 Paket(e)
Durchgangshöhe vorne	208 cm
Pfostenstärke	12 x 12 cm



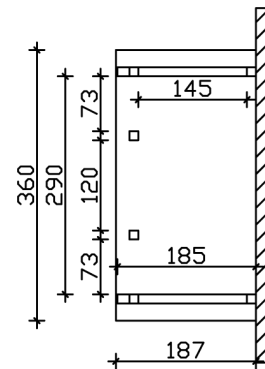
Pfostenabstand Breite	120 cm
Montageart	Wandanbau
Anzahl Packstücke	1
Verpackungsmaß	Breite: 320 cm, Höhe: 40 cm, Tiefe: 120 cm, 225 kg
Verpackungsgewicht gesamt	225 kg
nicht im Lieferumfang enthalten	Dübel für die Wandmontage
Garantie	5 Jahre gemäß unseren Garantiebedingungen
Lieferhinweis	Für die Anlieferung muss die Zufahrt für 40 t-LKW möglich sein! Die Anlieferung erfolgt frei Bordsteinkante (Festland Deutschland).
Artikelnummer	206384-01-31
EAN-Nummer	4018211016495

## VORDACH STRALSUND 8

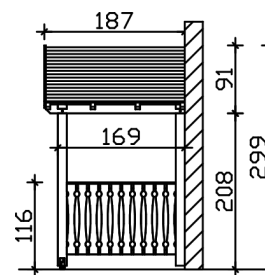
360 x 187 cm



Grundriss



Schnitt



# VORDACH STRALSUND 8

360 x 187 cm  
Schnitte und Ansichten Maßstab 1:100



Ansicht Vorne

