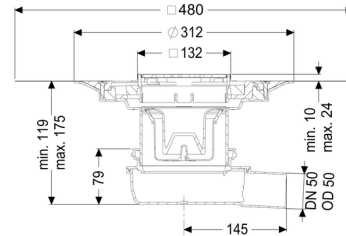
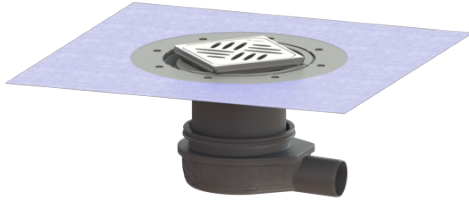


Bodenablauf Der Ultraflache 79 DN 50, Variofix, Designrost Kessel



Artikelinformationen

Artikelnummer: 44700.52

GTIN: 4026092080955

Preisgruppe: 10

Produktvorteile

- Geringe Einbauhöhe
- Wissenschaftlich bestätigte Schallschutzwirkung
- verschiedene Design Abdeckungen

Beschreibung

Der Bodenablauf Der Ultraflache 79 ist zur Bodenentwässerung im Innenbereich geeignet. Der Ablauf aus Kunststoff ist mit einem herausnehmbaren Geruchsverschluss im Aufsatzstück ausgestattet.

Ausführung:

System:	125
Geruchsverschluss:	inklusive
Abdichtungsart:	Abdichtung im Verbund (DIN 18534)
Sickerwasseröffnung:	optional
Abdichtung am Aufsatzstück:	zu verklebende beiliegende Dichtmanschette (bd) nach DIN 18534
Wassereinwirkungsklasse nach DIN 18534-1 (bis einschließlich):	W3-I
Sperrwasserhöhe:	50 mm

Allgemeine Merkmale:

Nennweite (DN):	50
Außendurchmesser (DA):	50
Norm:	EN 1253-1

Abmessungen:

Länge:	312 mm
Breite:	312 mm
Höhe:	79 mm

Behälter/Grundkörper:

Auslauf Anzahl:	1 ST
-----------------	------

Grundkörper:

Material Grundkörper:	ABS
Art der Höhenverstellbarkeit:	teleskopisches Aufsatzstück
Höhenverstellbarkeit:	119 - 174 mm

Abdeckungsmerkmale:

Abdeckungsart:	Designrost
Rost Design:	Kessel
Abdeckung Material:	Edelstahl 1.4301 (V2A)
Abdeckung Farbe:	silber
Belastungsklasse:	L 15 (EN 1253-1)
Länge:	120 mm
Breite:	120 mm
Höhe:	16 mm
Verriegelung:	unverriegelt
Rutschhemmklasse:	R9 nach DIN 51130; C nach DIN 51097

Rost:

Rahmen Länge:	132 mm
Rahmen Breite:	132 mm
Rahmen Material:	Edelstahl 1.4301 (V2A)
Aufsatzstück Material:	ABS