

Eigenschaften

- Erfüllt EN 13748-2 Th1 UT H D A1fl
- Geschliffen + gestrahlte Oberfläche
- Elegante, naturnahe Granitoberfläche
- In zwei Dicken
- Fase, 2 x 3 mm
- Frost-/Tausalz widerstandsfähig
- Rutschhemmung nach DIN 51130 bzw. DGUV Regel 108-003: R13

Einsatzbereiche

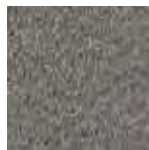
- Nicht verkehrsbelastete Flächen – ausschließlich für Fußgänger

Hinweis:

Zena-Platten im Rastermaß 80 x 80 cm sind nicht für die Verlegung mit Plattenlagern/Stelzlagern geeignet.

Standardfarben

geschliffen + gestrahlt



granitgrau



anthrazit



| Bezeichnung | Rastermaß (L x B x D) cm | ca. kg/m ² | ca. Bedarf/m ² | Bruchlast- klassen (nach EN 13748-2) |
|------------------|-----------------------------|--------------------------|------------------------------|--|
| Terrassenplatten | 60 x 40 x 3,6 | 82 | 4,17 St. | 3 T |
| Terrassenplatten | 80 x 80 x 5 | 120 | 1,56 St. | 11 T |



Zena, granitgrau, 60/40 in M 153



Zena, anthrazit, 60/40 in M 153