

Schlüter®-DECO-SG

Wanddecken und Abschlüsse
für optische Wandgestaltung

2.16

Produktdatenblatt

Anwendung und Funktion

Schlüter®-DECO-SG ist ein hochwertiges, dekoratives Profil aus eloxiertem Aluminium zur Fugengestaltung in Fliesenbelägen. Es bildet eine 12 mm breite Schattenfuge, mit der sich optisch besonders ansprechende Wandbeläge im Innenbereich gestalten lassen.

Durch die U-förmige Geometrie eignet sich das Profil ideal zur Aufnahme von Glaselementen im Wand- und Bodenbereich in Verbindung mit bodengleichen Duschen.

Im Bodenbereich bietet Schlüter®-DECO-SG in Kombination mit den Gefällekeilen Schlüter®-SHOWERPROFILE eine funktionelle und dekorative Lösung.

Material

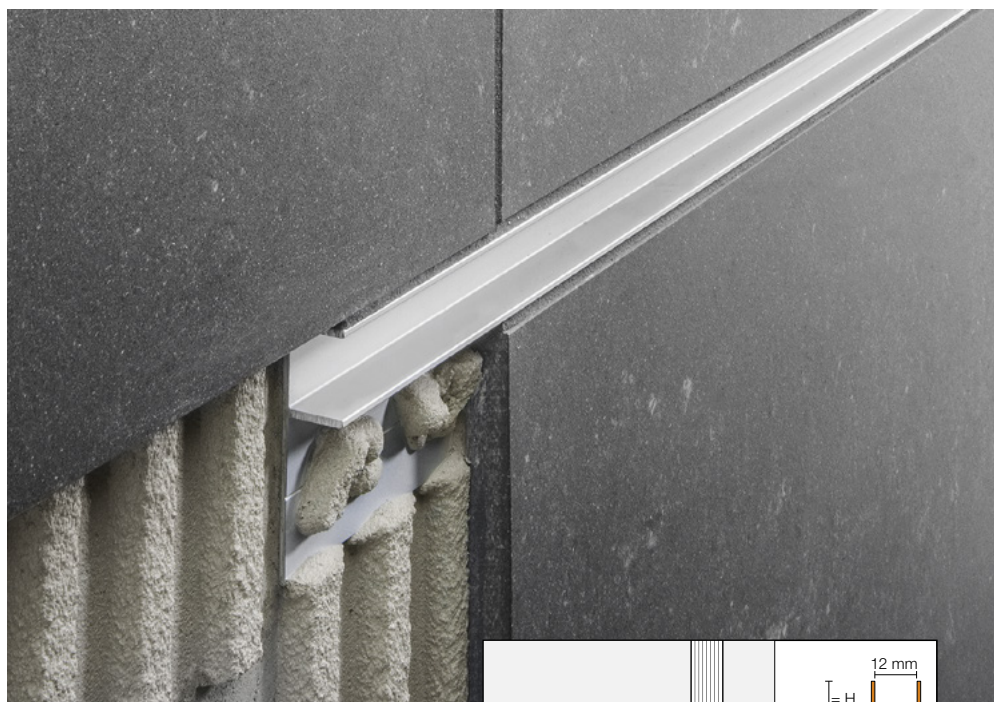
Schlüter®-DECO-SG ist in folgender Materialausführung lieferbar:

AE = Alu natur matt eloxiert

Materialeigenschaften und Einsatzgebiete

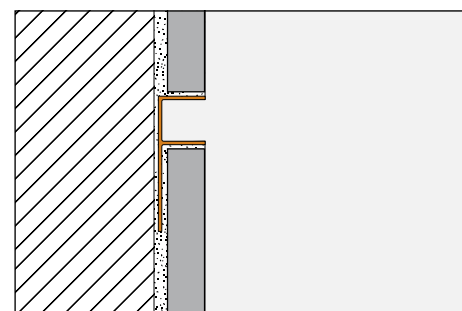
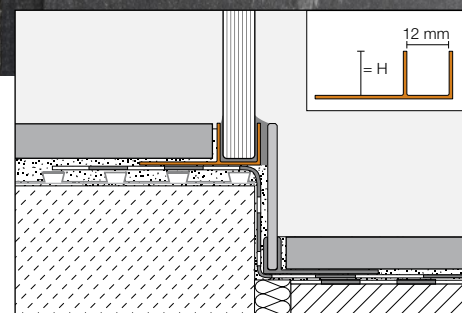
Die Verwendbarkeit des Materialtyps ist in besonderen Einzelfällen - je nach zu erwartenden chemischen, mechanischen oder sonstigen Belastungen - zu klären. Nachstehend können nur einige allgemeine Hinweise gegeben werden.

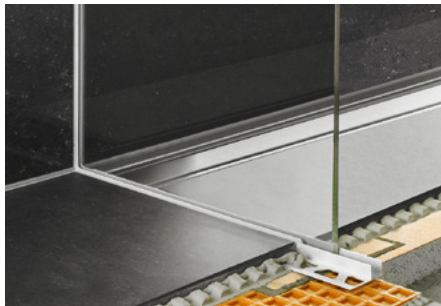
Schlüter®-DECO-SG (Aluminium eloxiert): Das Aluminium weist eine durch die Eloxalschicht veredelte Oberfläche auf, die sich im üblichen Einsatz nicht mehr verändert. Sichtflächen sind vor schmirgelnder oder kratzender Beanspruchung zu schützen. Aluminium ist empfindlich



gegen alkalische Medien. Zementhaltige Materialien wirken in Verbindung mit Feuchtigkeit alkalisch und können je nach Konzentration und Einwirkdauer zur Korrosion führen (Aluminiumhydroxidbildung).

Deshalb sind Mörtel oder Fugenmaterial an Sichtflächen sofort zu entfernen und frisch verlegte Beläge nicht mit Folie abzudecken. Das Profil ist vollflächig in die Kontaktschicht zur Fliese einzubetten, damit sich in den Hohlräumen kein Wasser ansammeln kann.





Einbau im Duschbereich mit einem Glaselement



Einbau im Sockelbereich

Verarbeitung

1. Schlüter®-DECO-SG ist entsprechend der Fliesendicke auszuwählen.
2. Dort, wo der Fliesenbelag begrenzt werden soll, ist Fliesenkleber mit einer Zahnkelle aufzutragen.
3. Schlüter®-DECO-SG wird mit dem gelochten Befestigungsschenkel in das Kleberbett eingedrückt und ausgerichtet.
4. Der gelochte Befestigungsschenkel ist mit Fliesenkleber vollflächig zu überspachteln.
5. Die anschließenden Fliesen sind fest einzudrücken und auszurichten, sodass die Profioberkante bündig abschließt. Die Fliesen müssen im Profilbereich vollflächig eingebettet werden.
6. Es ist eine Fuge von ca. 1,5 mm frei zu lassen. Der Fugenraum zwischen Fliesen und Profil ist vollständig mit Fugenmörtel auszufüllen.
7. Empfindliche Oberflächen sind mit Material und Werkzeug zu verarbeiten, die keine Kratzspuren oder Beschädigungen verursachen. Verschmutzungen durch Mörtel oder Fliesenkleber sind sofort zu entfernen.
8. Der Einbau von Glaselementen kann nach der Fertigmontage in das Aufnahmeprofil Schlüter®-DECO-SG erfolgen.
Wichtig: Das Glas darf keine direkte Berührung mit dem Profil aufweisen. Geeignete Abstandhalter sind einzusetzen. Die Fugen sind mit Silikon zu verfüllen.

Hinweise

Schlüter®-DECO-SG bedarf keiner besonderen Wartung oder Pflege. Für empfindliche Oberflächen sind keine schmirgelnden Reinigungsmittel zu verwenden. Beschädigungen der Eloxalschichten sind nur durch Überlackieren zu beheben.

Produktübersicht:

Schlüter®-DECO-SG

AE = Alu natur matt eloxiert

Lieferlänge: 2,50 m

H = mm	8	10	11	12,5
AE	•	•	•	•

Textbausteine für Ausschreibungen:

_____ lfdm Schlüter®-DECO-SG sowohl als dekoratives Schattenfugenprofil in Fliesenbelägen mit trapezförmig gelochtem Befestigungsschenkel als auch als Profil zur Aufnahme von Glaselementen im Boden- und Wandbereich in Verbindung mit bodengleichen Duschen und in Kombination mit den Gefällekeilen Schlüter®-SHOWERPROFILE-S liefern und fachgerecht einbauen.

Die Verarbeitungshinweise des Herstellers sind zu beachten.

Material:

AE = Alu natur matt elox.

Profilhöhe : _____ mm

Art.-Nr.: _____

Material: _____ €/m

Lohn: _____ €/m

Gesamtpreis: _____ €/m