

StickyMat 3D™



Überblick

Rundum versorgt mit dem Warmup StickyMat 3D. Das perfekte Matten-Heizsystem für die Wand oder den Boden. Durch die Verwendung an Wänden wird das Heizen des Badezimmers erheblich vereinfacht, da aufgrund der fehlenden sichtbaren Heizkörper wesentlich mehr architektonische Freiheit entsteht.

Diese Mattenheizung wurde speziell so konzipiert, dass ein 100% durchgehendes Erdungsgeflecht vorhanden ist, sodass bei der Installation kein zweiter Erdungsschirm erforderlich ist.

Es ist ideal geeignet für einfache, gerade Raumformen, in denen die 0,5 m breiten Heizmatten problemlos parallel an Wänden oder Böden mit Hilfe des selbstklebenden Glasfasergewebes angebracht werden können. Somit bietet dieses System die schnellste und sicherste Verlegungsmethode für elektrische Fußbodenheizungen.

Der Haftkleber bindet die elektrische Heizmatte sicher an den Boden an, hält sie flach und sorgt dafür, dass das Auftragen des Fliesenklebers kein Problem darstellt, während die Matten bei Bedarf leicht umpositioniert werden können.

Ultradünnes 1,8 mm Heizkabel mit einem Doppelkern aus feindrähtigen Heizleitungen (Litze) und einer doppelten hochwertigen Fluorpolymer-Isolierung; für eine besonders einfache Verlegung

StickyMat 3D ist in 200 W/m² Heizmatten erhältlich, für eine schnelle und effiziente Aufheizzeit.



**Elektrisches
Matten-Heizsystem**

04431 948700

www.warmupdeutschland.de
de@warmup.com

Warmup

Eigenschaften

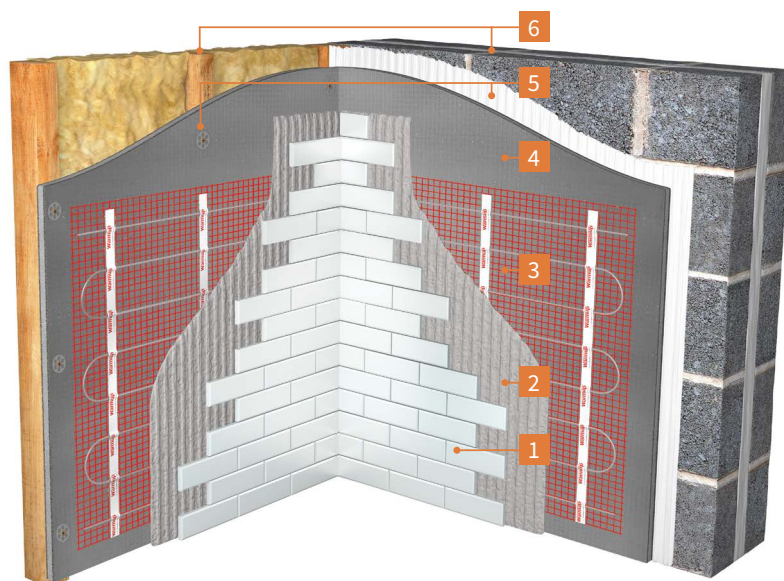
- StickyMat 3D™ ist erhältlich mit 200 W/m².
- 100% durchgehendes Erdungsgeflecht, wodurch bei der Installation keine weitere Erdung erforderlich ist.
- Verhindert Kondenswasser und Schimmelbildung in beheizten Bereichen.
- Ultradünnes 1,8 mm Heizkabel mit einem Doppelkern aus feindrätigen Heizleitungen (Litze) und einer doppelten hochwertigen Fluorpolymer-Isolierung; wodurch es außergewöhnlich robust und leicht zu überfliesen ist.
- Ideal für einfache, gerade Raumformen, in denen die 0,5 m breiten Heizmatten in parallelen Bahnen ausgerollt werden können.
- Matten-Heizsystem mit vollständiger Haftung für eine schnelle und sichere Installation. Kann leicht neu positioniert werden, ohne die Haftung zu verlieren. Durch den Haftkleber wird sichergestellt, dass sich kein Draht oder Gewebe beim Überdecken mit Spachtelmasse lösen kann.
- Bestätigte Qualität durch CE-Kennzeichnung und BEAB-Prüfzeichen, für ein Höchstmaß an Sicherheit.
- Einzigartige SafetyNet™ Installations-Garantie und Lifetime-Garantie (in Deutschland auf 30 Jahre limitiert)



Aufbau

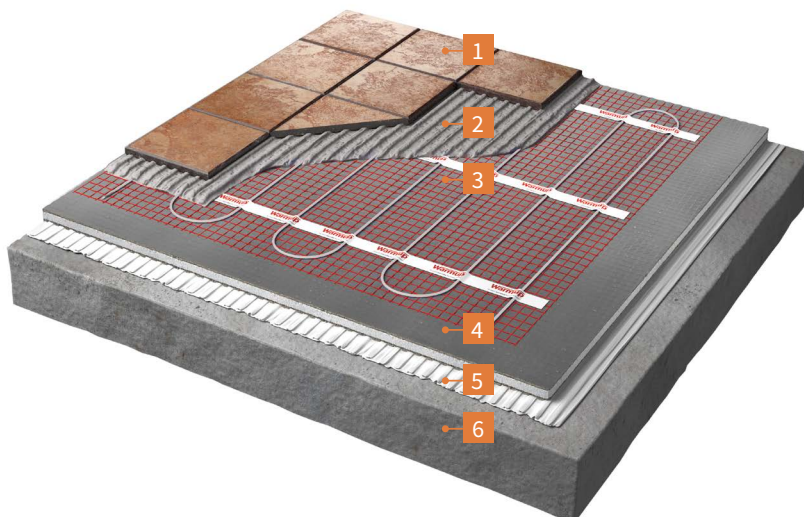
EMPFOHLENER WANDAUFBAU KONSTRUKTION

- 1 Wandbelag
- 2 Flexibler Fliesenkleber oder Putz
- 3 Warmup StickyMat 3D
- 4 Warmup Isolierplatte
- 5 Flexibler Fliesenkleber (massive Wände)
Schraube und Unterlegscheibe (Trockenbauwände)
- 6 Massiv-/Trockenbauwand



EMPFOHLENER BODENAUFBAU KONSTRUKTION

- 1 Bodenbelag
- 2 Flexibler Fliesenkleber oder Ausgleichsmasse
- 3 Warmup StickyMat 3D
- 4 Warmup Isolierplatte
- 5 Flexibler Fliesenkleber
- 6 Untergrund



Technische Daten

TECHNISCHE DATEN - StickyMat 3D™ (200 W/m²)

Betriebsspannung	230 V AC : 50 Hz
Ausgangsleistung	200 W/m ²
Mattenbreite	500 mm (0.5 m)
Mattenstärke	3 mm
Kabelstärke	1.8 mm
Kabelkern	Dual-Fluorpolymer-beschichteter Heizdraht
Erdungsschutz	100% Erdungsgeflechtdeckung
Innere Isolierung	ETFE
Äußere Isolierung	ETFE
Schutzart	IPX7
Mind. Umgebungstemperatur zum Einbau	-10 °C
Anschluss	3 m Länge



SYSTEMGRÖßEN - StickyMat 3D™ (200 W/m²)

Systembezeichnung	Beheizte Fläche (m ²)	Leistung (W)	Strom (A)	Widerstand (Ω)	Toleranzbereich (Ω)
2SMFW 0.5	0.5	100	0.43	529.0	502.6 - 555.5
2SMFW 1	1	200	0.87	264.5	251.3 - 278.7
2SMFW 1.5	1.5	300	1.30	176.3	167.5 - 185.1
2SMFW 2	2	400	1.74	132.3	125.7 - 138.9

Insboard - beschichtete Isolierplatten

Die beschichtete Isolierplatte Warmup® Insboard ist ein wasserfestes, isolierendes Fliesenträgermaterial aus extrudiertem Polystyrol. Die Platten haben eine mit Fiberglasgewebe verstärkte Zementbeschichtung.

Sie habe eine hohe Wärmedämmeigenschaft für eine gute Energieeffizienz und eine gute schallreduzierende Wirkung.

WARMUP® INSBOARD - TECHNISCHE DATEN

Bezeichnung	STÄRKE (mm)	BREITE (mm)	LÄNGE (mm)	GEWICHT (kg)	R Wert (m ² .K/W)
INSBOARD6MM	6	600	1250	2.2	0.14
INSBOARD(PK1)	10	600	1250	2.3	0.25
INSBOARD20MM	20	600	1250	2.5	0.53
INSBOARD30MM	30	600	1250	2.8	0.81
INSBOARD40MM	40	600	1250	3.0	1.08
INSBOARD50MM	50	600	1250	3.2	1.36



Warmup Dämmplatten haben ein Ozonabbaupotenzial (ODP) von 0 und ein Treibhauspotential (GWP) von weniger als 5.

Thermostat



4iE® SMART WIFI THERMOSTAT

Für alle gängigen Heizsysteme geeignet

Mit dem WLAN verbunden und durch ein Smartphone, Tablet oder Computer gesteuert, lernt das 4iE Smart Thermostat auf einzigartige Art und Weise auf Ihre Gewohnheiten zu reagieren.

Es bietet automatisch Möglichkeiten, Energie zu sparen, indem es Ihnen vorschlägt, welche Temperatur Sie zu welcher Zeit wählen sollten oder wann sich das Heizsystem vorzeitig ausschalten sollte, z. B. bevor Sie täglich zu selben Zeit das Haus verlassen.