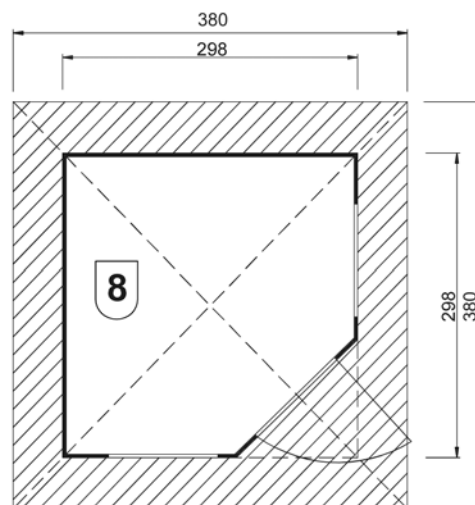


Angaben in cm



Sockelmaß [cm]	Maß incl. Dachüberstand [cm]	Innenmaß [cm]	Wandhöhe ab Fundament [cm]	Gesamthöhe ab Fundament [cm]	Grundfläche [m ²]	Rauminhalt [m ³]	Gewicht [kg]
298 x 298	380 x 380	292 x 292	214	315	8,43	21,50	831

Allgemeines

- ⇒Freizeithaus in Blockbohlenbauweise
- ⇒Sämtliche Holzteile aus nordischem Fichtenholz

Fußboden

- ⇒ Unterkonstruktion aus kesseldruckimprägnierten Bodenbalken 5 x 7cm
- ⇒19 mm starke Bodendielen mit Nut und Feder

Wandaufbau

- ⇒28 mm starke Blockbohlen mit Nut und Feder
- ⇒Variantenreiche Gestaltung durch nachträglichen Einbau von Fenstern und Türen möglich
(Zusatzfenster und Türen als Zubehör erhältlich)

Tür

- ⇒1-flügl. Tür mit Zylinderschloß incl. 3 Schlüsseln
- ⇒Lichte Öffnung (Durchgangsmaß): 80 x 173 cm


Fenster

- ⇒2 einflüglige Fenster, 84 x 113cm mit Dreh-Kipp-Beschlag

Dach

- ⇒19mm starke Dachbretter auf stabilen Sparren, Dachneigung 25°
- ⇒Dacheindeckung aus Bitumendachbelag (grau)
- ⇒Firstabdeckung durch Metallhaube

Zubehör (gegen Aufpreis)

- ⇒Bitumenschindeln in anthrazit, grün, rot, Paketanzahl siehe 

Verpackung

- ⇒2 Pakete incl. Dachbelag, Montagematerial und übersichtlicher Montageanleitung
- ⇒Verpackungsmaße L/B/H: 297/120/80 cm
L/B/H: 240/33/39 cm

