

Eigenschaften

- Erfüllt EN 14411-G
- Granitkeramik
- Fein strukturierte Oberflächen
- Resistent gegen Schimmel, Moos, Flechten etc.
- Leicht zu reinigen
- Ungefast
- Umlaufend rektifiziert
- Wasseraufnahme ≤ 0,5 %
- Frost-/Tausalz widerstandsfähig
- Rutschhemmung nach DIN 51130 bzw. DGUV Regel 108-003: R11

Einsatzbereiche

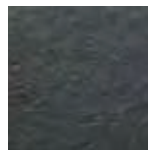
- Nicht verkehrsbelastete Flächen – ausschließlich für Fußgänger

Standardfarben

strukturiert



grau-meliert



anthrazit-meliert



| Bezeichnung | Rastermaß* (L x B x D) cm | | | | ca. kg/m ² | ca. Bedarf/m ² | |
|---------------------------|------------------------------|---|-----|---|--------------------------|------------------------------|----------|
| Granitkeramik- Platten | 60* | x | 60* | x | 2 | 44,44 | 2,78 St. |
| | 60* | x | 30* | x | 2 | 44,44 | 5,56 St. |

* Angenommene Fugenbreite 3 mm

Tipp

Die Größe von Granitkeramik-Platten kann aufgrund der Plattendicke nicht – wie häufig bei Fliesen üblich – durch Anritzen und Brechen angepasst werden. Sie benötigen stattdessen einen Winkelschleifer oder einen Nassschneider mit einer für Feinsteinzeug geeigneten Trennscheibe. Feine Kantenausbrüche nach dem Schneiden können mit Trockenschleifpads ausgeschliffen bzw. kaschiert werden.

