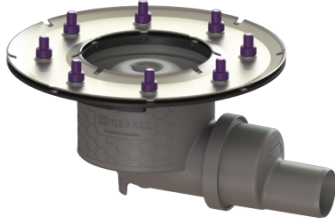


## Grundkörper Practicus Pressfl., DN 50, Auslauf seitlich



### Artikelinformationen

Artikelnummer: 45159  
GTIN: 4026092033777  
Preisgruppe: 10

### Produktvorteile

- Hygiene: hygienisches absolut korrosionsfreies und langlebiges Material
- Brandschutz: kombinierbar mit dem Brand- und Rauchgasschutz Fire-Kit
- Schallschutz: hervorragende Schallschutzwirkung bestätigt durch das Fraunhofer-Institut

### Beschreibung

Der Grundkörper Practicus aus Kunststoff dient in Kombination mit einem Aufsatzstück der Punktentwässerung und ist mit einem herausnehmbaren Geruchsverschluss und einer Bauzeitschutzabdeckung ausgestattet.

Der Ablauf erfüllt besondere Schallschutzanforderungen gemäß den Messungen des Fraunhofer Instituts Stuttgart.

Der Pressdichtungsflansch mit Bolzen und Schrauben aus Edelstahl dient dem Einklemmen oder Aufschweißen von Bitumen- und Polymerbitumenbahnen sowie Kunststoff- und Elastomer-Dichtungsbahnen. Für wasserdichte Abdichtungen dürfen nur vom Hersteller geprüfte Dichtungsbahnen verwendet werden.

### Ausführung:

System:	125
Geruchsverschluss:	inklusive
Abdichtung am Aufsatzstück:	zu verklebende beiliegende Dichtmanschette (bd) nach DIN 18534
Abdichtung am Grundkörper:	Pressdichtungsflansch (geeignet zur Ausbildung von wasserdichten Abdichtungen)
Sperrwasserhöhe:	50 mm

### Allgemeine Merkmale:

Nennweite (DN):	50
-----------------	----

Außendurchmesser (DA): 50

**Abmessungen:**

Höhe: 147 mm  
Durchmesser: 273 mm

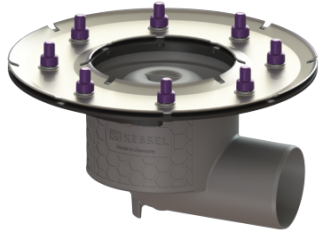
**Behälter/Grundkörper:**

Auslauf Anzahl: 1 ST

**Grundkörper:**

Material Grundkörper: PP  
Stutzen Ausführung: waagrecht

## Grundkörper Practicus Pressfl., DN 70, Auslauf seitlich



### Artikelinformationen

Artikelnummer: 45179  
GTIN: 4026092033784  
Preisgruppe: 10

### Produktvorteile

- Hygiene: hygienisches absolut korrosionsfreies und langlebiges Material
- Brandschutz: kombinierbar mit dem Brand- und Rauchgasschutz Fire-Kit
- Schallschutz: hervorragende Schallschutzwirkung bestätigt durch das Fraunhofer-Institut

### Beschreibung

Der Grundkörper Practicus aus Kunststoff dient in Kombination mit einem Aufsatzstück der Punktentwässerung und ist mit einem herausnehmbaren Geruchsverschluss und einer Bauzeitschutzabdeckung ausgestattet.

Der Ablauf erfüllt besondere Schallschutzanforderungen gemäß den Messungen des Fraunhofer Instituts Stuttgart.

Der Pressdichtungsflansch mit Bolzen und Schrauben aus Edelstahl dient dem Einklemmen oder Aufschweißen von Bitumen- und Polymerbitumenbahnen sowie Kunststoff- und Elastomer-Dichtungsbahnen. Für wasserdichte Abdichtungen dürfen nur vom Hersteller geprüfte Dichtungsbahnen verwendet werden.

### Ausführung:

System:	125
Geruchsverschluss:	inklusive
Abdichtung am Aufsatzstück:	zu verklebende beiliegende Dichtmanschette (bd) nach DIN 18534
Abdichtung am Grundkörper:	Pressdichtungsflansch (geeignet zur Ausbildung von wasserdichten Abdichtungen)
Sperrwasserhöhe:	50 mm

### Allgemeine Merkmale:

Nennweite (DN):	70
-----------------	----

Außendurchmesser (DA): 75

**Abmessungen:**

Höhe: 147 mm  
Durchmesser: 273 mm

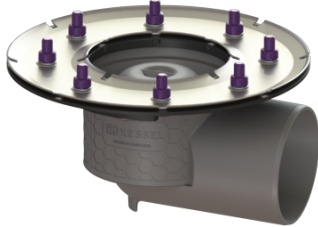
**Behälter/Grundkörper:**

Auslauf Anzahl: 1 ST

**Grundkörper:**

Material Grundkörper: PP  
Stutzen Ausführung: waagrecht

## Grundkörper Practicus Pressfl., DN 100, Auslauf seitlich



### Artikelinformationen

Artikelnummer: 45119  
GTIN: 4026092033791  
Preisgruppe: 10

### Produktvorteile

- Hygiene: hygienisches absolut korrosionsfreies und langlebiges Material
- Brandschutz: kombinierbar mit dem Brand- und Rauchgasschutz Fire-Kit
- Schallschutz: hervorragende Schallschutzwirkung bestätigt durch das Fraunhofer-Institut

### Beschreibung

Der Grundkörper Practicus aus Kunststoff dient in Kombination mit einem Aufsatzstück der Punktentwässerung und ist mit einem herausnehmbaren Geruchsverschluss und einer Bauzeitschutzabdeckung ausgestattet.

Der Ablauf erfüllt besondere Schallschutzanforderungen gemäß den Messungen des Fraunhofer Instituts Stuttgart.

Der Pressdichtungsflansch mit Bolzen und Schrauben aus Edelstahl dient dem Einklemmen oder Aufschweißen von Bitumen- und Polymerbitumenbahnen sowie Kunststoff- und Elastomer-Dichtungsbahnen. Für wasserdichte Abdichtungen dürfen nur vom Hersteller geprüfte Dichtungsbahnen verwendet werden.

### Ausführung:

System:	125
Geruchsverschluss:	inklusive
Abdichtung am Aufsatzstück:	zu verklebende beiliegende Dichtmanschette (bd) nach DIN 18534
Abdichtung am Grundkörper:	Pressdichtungsflansch (geeignet zur Ausbildung von wasserdichten Abdichtungen)
Sperrwasserhöhe:	50 mm

### Allgemeine Merkmale:

Nennweite (DN):	100
-----------------	-----

Außendurchmesser (DA): 110

**Abmessungen:**

Höhe: 147 mm  
Durchmesser: 273 mm

**Behälter/Grundkörper:**

Auslauf Anzahl: 1 ST  
Anschluss Zu-/Auslaufstutzen: Der Auslaufstutzen ist für den Anschluss an SML-Rohre geeignet.

**Grundkörper:**

Material Grundkörper: PP  
Stutzen Ausführung: waagrecht