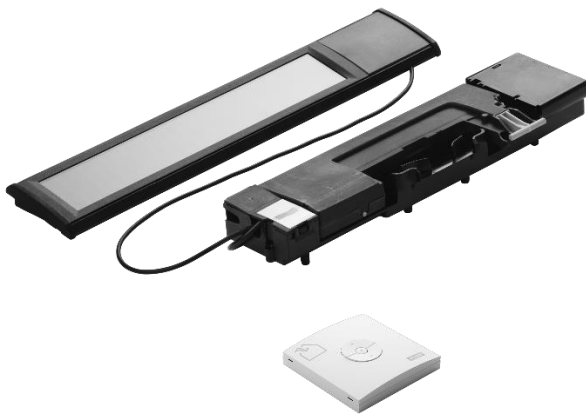


Produktdatenblatt

KSX 100K – VELUX INTEGRA® Solar-Nachrüst-Set



io-homecontrol® bietet eine fortschrittliche und sichere Radio-Funktechnologie, die einfach zu installieren ist. io-homecontrol® gekennzeichnete Produkte kommunizieren miteinander, wodurch Komfort, Sicherheit, und Energieeinsparungen sichergestellt werden. Mehr Informationen: www.io-homecontrol.com

Produktbeschreibung und -vorteile

- Bestehend aus Fenstermotor, integriertem Akku, Solarmodul inkl. Regensensor und Wandtaster KLI 311 zum Öffnen und Schließen des Fensters.
- Stufenlose Öffnung bis 200 mm
- Schließt automatisch bei Regen.
- Manuelle Bedienmöglichkeit bleibt erhalten

Farbe / Material:

- Fenstermotor
PBT mit Fiberglas, schwarz (NCS S 9000-N) und Kette aus rostfreiem Stahl
- Akkugehäuse
PC/Makrolon schwarz (6485)
- Solarzelle
ASA mit glasfaserverstärkten Kunststoff, schwarz (NSC S 7500-N) mit ASI 3 Solarzellen
- Regensensor
PC (Pixocrystal) mit Fiberglas, schwarz (NCS S 9000-N)
- Wandtaster KLI 311
ABS, weiß (NCS S 1000-N)

Technische Daten

Leistungsaufnahme

- Fenstermotor: 90 µA im Standby, Versorgung durch Batterien.
- Batterie: Hochleistungsbatterie, 10.8 V DC, NiMH VELUX – Baureihe.
- Ununterbrochene Neuladung durch die Solarzelle.
- Eine vollständige geladene Batterie erlaubt bis 300 Ansteuerungen, ohne nachgeladen zu werden.
- Solarzelle: Stromaufladung 0-80 mA (photovoltaisch), abhängig von den Wetterbedingungen.
- Wandtaster KLI 311: 2x Alkali-Batterien AAA (1,5 V)

Druck- und Zugkraft:

- Zugkraft: Min 225 N
- Druckkraft: Min 150 N

Fensteröffnung

- Maximum 200 mm in 35 Sekunden

Kompatibilität

- Das KSX 100K ist für manuell betriebene Dachfenster GGL und GGU konzipiert. Es kann jedoch nicht mit Fenstern mit den Größen –K -4 installiert werden.
- KSX 100K ist nicht kompatibel mit dem Schallschutz-Klasse 4 Fenster GGL/GGU – 62 und Sicherheitsfenster GGL ---- 0
- KSX 100K basiert auf der Radiofrequenz (RF) Technologie, 868 MHz Bereich und ist kompatibel mit anderen Produkten mit dem io - homecontrol® -Logo.
- Nachträglicher Einbau von VELUX INTEGRA® Solar Rollläden SSL ist möglich, wenn die Größe des Fenstertyp MK – PK -, SK – oder UK – aufweist. Nur diese Größen haben genug Platz für die Solarzelle auf dem oberen Rollladengehäuse.
- Für die Montage von VELUX INTEGRA Hitzeschutz-Markisen MSL in den Größen CK04 bis UK10 ist ein Montagekit ZOZ 213K erforderlich.
- Wenn innenliegende solarbetriebene Dekoration- und Sonnenschutzprodukte mit dem SSL-Rollladen kombiniert werden, kann die Batterieaufladung der Dekoration- Sonnenschutzprodukte reduziert werden.
- Anschluss an nicht kompatiblen Produkten kann zu Beschädigungen oder Funktionsstörungen führen.
- Für V21 Dachfenster, muss das VELUX INTEGRA® Solar-Nachrüst-Set KSX 100 verwendet werden.

Installation

- Der Fenstermotor und die Batterie werden hinter der Lüftungsklappe des Dachfensters montiert
- Die Solarzelle und der Fenstermotor werden mit einem Kabel am Akkugehäuse verbunden.
- Bei richtiger Montage und Anwendung ist keine Wartung erforderlich.

CE-Kennzeichnung

Das Solar-Nachrüst-Set KSX 100K wurde CE-gekennzeichnet und stimmt mit folgenden Richtlinien überein:
LVD, EMV, RoHS, Maschinenrichtlinie, R&TTE,

Bemerkungen

Technische Änderungen vorbehalten