

FERMACELL Fugenkleber

Für FERMACELL Gipsfaser- und Powerpanel H₂O Platten

Empfohlen für gewerbliche Anwender

Produkt

Der FERMACELL Fugenkleber ist ein Einkomponentenklebstoff für gewerbliche Verwender auf Basis eines feuchtigkeitsvernetzenden Polyurethans. Während des Abbindeprozesses schäumt der Klebstoff gering auf, im abgeordneten Zustand ist er zähhart.

Anwendung

Zur Verbindung von stumpf gestoßenen FERMACELL Gipsfaser- und Powerpanel H₂O-Platten bei Wand- und Deckenflächen. Nicht geeignet zum nachträglichen Verfüllen/Verkleben der Fugen.

Eigenschaften

- **Schadstoff- und emissionsarm**
 - geprüft vom Eco-Institut Köln
- **Frei von Weichmachern und Silikon**
- **Einfache Verarbeitbarkeit**
 - klebt und verfugt zugleich
 - optimierte Verarbeitung für Wandbereich und über Kopf
- **Spezial-Kleberspitze**, für die richtige Klebermenge genau in der Fugenmitte
- **Hohe Fugenfestigkeit**
 - keine Fugenrisse bei sachgemäßer Verarbeitung
 - volle Plattenfestigkeit selbst bei Querfugen ohne Hinterlegung

Verarbeitung

Der FERMACELL Fugenkleber wird mit Hilfe der beiliegenden Kleberspitze in flacher Wulstform auf die Mitte der Plattenkante aufgetragen. Anschließend wird die nächste Platte innerhalb von 10 Minuten dicht an die bereits montierte Platte gestoßen und befestigt. Die maximale Klebefugenbreite beträgt 1 mm. Bei einer Raumtemperatur von +15 °C bis +25 °C ist der Klebstoff nach ca. 18 bis 36 Stunden ausgehärtet. Danach wird der überschüssige Kleber vollständig abgestoßen, z.B. mit dem FERMACELL Klebstoffabstoßer bzw. einem Spachtel oder Stecheisen.

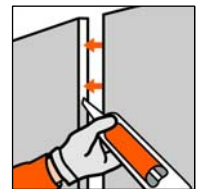
FERMACELL Kundeninformation (freecall):

Telefon: 0800 - 5235665
 Telefax: 0800 - 5356578
 E-Mail: Info@xella.com
www.fermacell.de

Abschließend werden der Fugenbereich und die versenkten Befestigungsmittel mit FERMACELL bzw. Powerpanel Spachtelmassen in Abhängigkeit von der gewünschten Oberflächenqualität nachgespachtelt. Die Klebertemperatur sollte mindestens +10 °C betragen. Die Material- und Raumtemperatur darf +5 °C nicht unterschreiten. Des Weiteren gelten die entsprechenden Verarbeitungsanleitungen.

Weitere Hinweise: [FERMACELL Gipsfaser-Platten im Trockenbau – Planung und Verarbeitung](#) bzw. [FERMACELL Powerpanel H₂O – Planung und Verarbeitung](#) oder unter www.fermacell.de.

Die Spezial-Kleberspitze wird an der Plattenkante geführt und sorgt für die exakte Klebermenge bei 10 und 12,5 mm Plattendicke. Bei Platten mit einer Dicke von 15 und 18 mm muss die Spitze angeschnitten werden. Die Klebermenge erhöht sich dabei entsprechend.



Materialkennwerte

Verbrauch	ca. 20 ml/lfm Fuge (d=10/12,5 mm)
Untergrund- und Raumtemperatur	≥ +5 °C
Klebertemperatur	mind. +10 °C bis max. +35 °C
Abbindezeit	18 bis 36 Stunden bei +15° bis +25 °C
Lagerfähigkeit	12 Monate, kühl, trocken, frostfrei*
Konsistenz	pastös
Farbe	beige

* kurzzeitige Einwirkung von Frost bei Transport und Lagerung schadet dem FERMACELL Fugenkleber nicht

FERMACELL Fugenkleber

Händlerdaten

	Kartusche	Folienbeutel
Artikelnummer	79023	79029
EAN	4007548001687	4007548002042
Inhalt / Stück	310 ml / 475 g	580 ml / 890 g
Menge / Karton	25 Stück	20 Stück
Menge / Palette	48 Kartons	33 Kartons
Gewicht / Palette	ca. 740 kg	ca. 645 kg

Weitere Hinweise

Die üblichen Vorsichtsmaßnahmen beim Umgang mit bauchemischen Produkten sind zu beachten.

Sicherheits-Hinweise

Bei der Verarbeitung geeignete Schutzhandschuhe tragen. Es ist darauf zu achten, dass Haut, Augen, Arbeitsgeräte und Bekleidung nicht mit dem unausgehärteten FERMACELL Fugenkleber in Berührung kommen. Mit Kleber verschmutzte Haut ist sofort mit Wasser und Seife zu reinigen. Verunreinigte Arbeitsgeräte sind sofort mit Universalverdünnung zu reinigen. Ausgehärteter Kleber ist nur mechanisch zu entfernen.

Gesundheitsschädlich: Darf nicht in die Hände von Kindern gelangen! Weitere Informationen zum Umgang entnehmen Sie dem Etikett oder dem [Sicherheitsdatenblatt](#) (zum Download anklicken oder unter www.fermacell.de) gemäß 1907/2006/EG, Artikel 31.

Notrufnummer 0551-19240

Unsere Empfehlungen basieren auf umfangreichen Prüfungen und Praxiserfahrungen. Sie ersetzen nicht Richtlinien, Normen, Zulassungen sowie mitgeltende technische Merkblätter. Wegen der Vielzahl möglicher Einflüsse bei der Verarbeitung und der Anwendung empfehlen wir, stets eine Probeverarbeitung und -anwendung vorzunehmen. Aus den Angaben können keine Ersatzansprüche hergeleitet werden. Lieferung, Abwicklung und Gewährleistung auf die von uns zugesicherten Eigenschaften erfolgt gemäß unserer aktuell gültigen Allgemeinen Verkaufs- und Leistungsbedingungen.

FERMACELL Kundeninformation (freecall):

Telefon: 0800 - 5235665

Telefax: 0800 - 5356578

E-Mail: Info@xella.com

www.fermacell.de

Stand 12/2011. Technische Änderungen vorbehalten. Aktuelle Verarbeitungsanleitung beachten!

Es gilt die jeweils aktuelle Auflage. FERMACELL® ist eingetragene Marke der XELLA-Gruppe.

Seite 2 von 2