

# Schlüter®-KERDI-TS

Anschlussdichtung  
für Wannen und Duschen

# 8.9

Produktdatenblatt

## Anwendung und Funktion

**Schlüter®-KERDI-TS** ist eine normgerechte Anschlussdichtung aus Polyethylen mit beidseitigem Vliesgewebe und selbstklebendem Schalldämmstreifen. Bei fachgerechtem Einbau lässt sich eine sichere Abdichtung zwischen Einbauteilen wie z. B. Bade- und Duschwannen aus Stahl/Emaile, Acryl oder Mineralguss und anschließenden Flächen erstellen.

Mit **Schlüter®-KERDI-TS-ZC** steht ein Erweiterungs-Set zur Abdichtung an waagerechte Anschlussflächen zur Verfügung. Zum Schutz der Abdichtungsebene kann der optional zur Verfügung stehende Schneidenschutz **Schlüter®-KERDI-CP** eingesetzt werden.

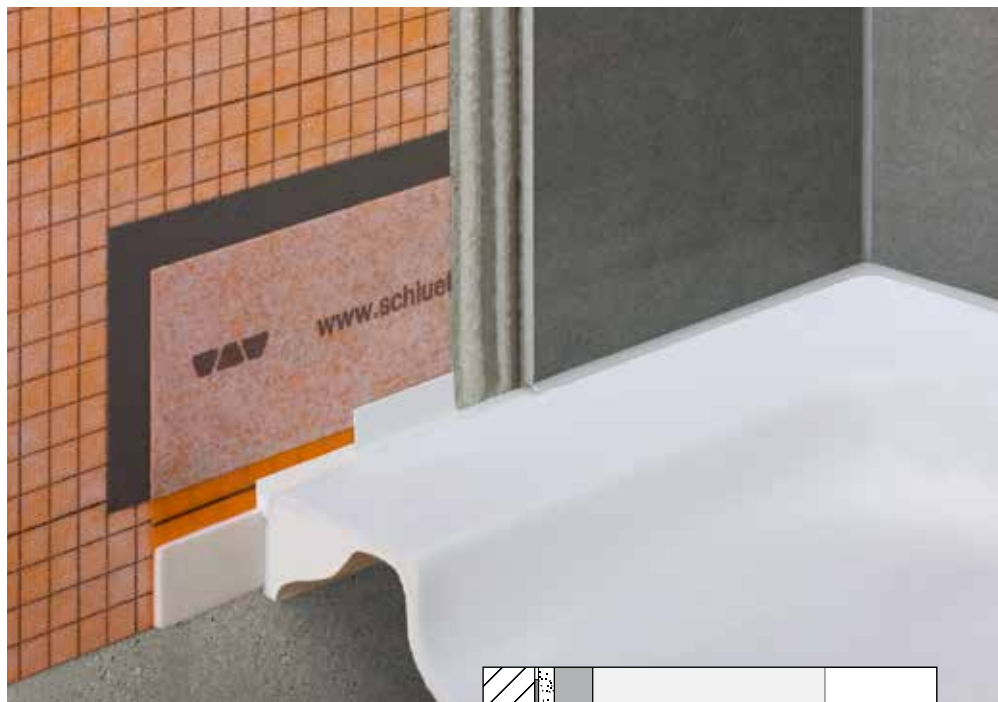
Schlüter®-KERDI-TS wurde als Anschlussdichtung mit Bekleidungen und Belägen aus Fliesen und Platten entwickelt und verfügt gemäß einer in Deutschland geforderten Zulassung über ein abP (allgemeines bauaufsichtliches Prüfzeugnis) nach Einbauvorschrift der vorgegebenen Verarbeitungsrichtlinien. Schlüter®-KERDI-TS entspricht damit den Anforderungen der DIN 18534-1.

## Material

Schlüter®-KERDI-TS ist ein Polyethylenband als Verbundabdichtung, dessen Unterteil mit einem PE-Schaumstoff-Klebestreifen versehen ist.

Die Komponenten des Erweiterungs-Sets Schlüter®-KERDI-TS-ZC bestehen ebenfalls aus PE.

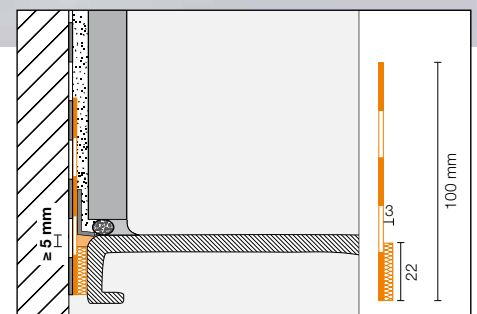
Das Material ist physiologisch unbedenklich – daher entsteht bei der Entsorgung von Resten kein Sondermüll. Polyethylen ist nicht langfristig UV-stabil, daher ist bei der



Lagerung eine dauerhafte, intensive Sonneneinstrahlung zu vermeiden. Wegen des im Set beinhalteten Montageklebers Schlüter®-KERDI-FIX ist die Haltbarkeit von 18 Monaten ab Herstellungsdatum lt. Aufdruck auf der Kartonage zu beachten! Schlüter®-KERDI-CP besteht aus Polypropylen (PP). Dieser ist alterungsbeständig, unverrottbar.

## Materialeigenschaften und Einsatzgebiete:

Schlüter®-KERDI-TS ist wasserdicht und gegen die üblicherweise im Zusammenhang mit keramischen Fliesenbelägen auftretenden chemischen Beanspruchungen beständig. Schlüter®-KERDI-TS ist alterungsbeständig, unverrottbar und weist eine hohe praktische Dehnfähigkeit auf.





Die Beständigkeit gegenüber nicht haushaltsüblichen chemischen Belastungen ist gesondert abzuklären.

Untergründe, auf denen Schlüter®-KERDI-TS verklebt werden soll, sind auf Ebenheit, Stabilität und Feuchtigkeit zu überprüfen. Haftungsfördernde Bestandteile der Oberflächen müssen entfernt werden.

Anwendungsgebiete für Schlüter®-KERDI-TS sind Untergründe, die vor dem Eindringen von Feuchtigkeit und anderen schädigenden Stoffen geschützt werden müssen. Derartige Untergründe sind z. B. Nassbereiche in Badezimmern und Duschanlagen.

## Verarbeitung

Es ist sicherzustellen, dass eine ausreichende Haftverbindung zwischen dem Montagekleber KERDI-FIX (siehe auch Produktdatenblatt 8.3) und dem Wannenmaterial hergestellt werden kann. Evtl. aufgebrauchte Schutzfolien etc. sind vor der Montage zu entfernen.

1. Die Auflagefläche des Einbauteils ist gründlich mit beiliegendem Reinigungstuch zu säubern und mind. 2 Minuten trocknen zu lassen.
2. Nach dem Entfernen der Schutzfolie der selbstklebenden Montageecke(n) wird (werden) diese für den Eckbereich auf das Einbauteil geklebt (je nach Einbausituation sind ggf. mehrere Ecken vorzumontieren).
3. Die Anschlussdichtung Schlüter®-KERDI-TS ist bedarfsgerecht mit etwas Überlänge zuzuschneiden und in einem Stück fest auf das Einbauteil zu kleben. Zur Orientierung dient hierbei die Markierungslinie für eine Mindesteinbautiefe von 5 mm (= Oberkante Schalldämmstreifen bis Oberkante Wannenrand). Die Schutzfolie des selbstklebenden Schalldämmstreifens ist im Zuge der Montage zu entfernen. Danach sind die Überstände abzutrennen.  
**Hinweis:** Die Anschlussdichtung Schlüter®-KERDI-TS darf nicht durchtrennt werden und ist nur in Verbindung mit den dazugehörigen Eckstücken zu montieren.
4. Das Einbauteil wird in Endstellung positioniert, mittels Wasserwaage ausgerichtet und ist fachgerecht zu verankern.



Abb. zu 1.



Abb. zu 2.



Abb. zu 3.



Abb. zu 4.



Abb. zu 5a.

5a. Schlüter®-KERDI-TS wird an anschließenden Flächen mit Dichtkleber Schlüter®-KERDI-COLL-L unter Verwendung einer Zahnkelle (3 x 3 oder 4 x 4 mm) vollflächig eingebettet.

Sonderlösungen für Anschlussflächen, siehe 5b.

5b. In Einbausituationen, bei denen Schlüter®-KERDI-TS auf waagerechte Anschlussflächen verklebt und zuvor eingeschnitten wird, ist ein KERDI-TS-ZC Erweiterungs-Set erforderlich. Die im Set befindliche Montageecke ist aufzubringen (siehe unter 2.) und die einzuschneidende Abdichtungsmanschette nach Abb. A, B bzw. C mit KERDI-COLL-L zu verkleben. Die vliesfreie Fläche der Manschette dient zur fachgerechten Abdichtung mit KERDI-FIX.

**Bei waagerechten Anschlussflächen ist die Fliesendicke zu berücksichtigen.**

6. Der Fugenbereich ist mit dem zweiten Reinigungstuch zu säubern und die Randoberfläche des Einbauteils mit

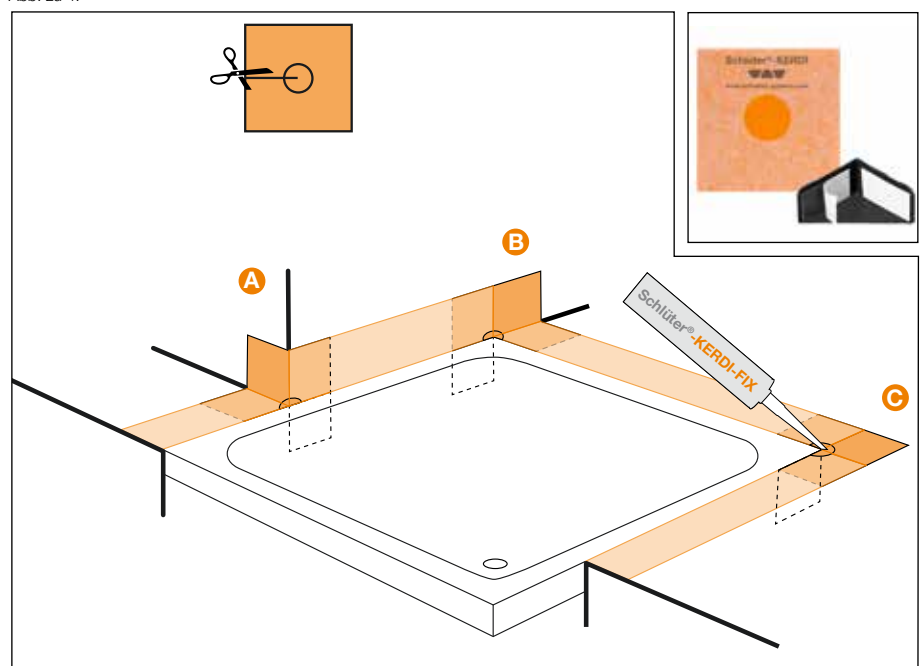


Abb. zu 5b.



einem Malerband abzudecken. Die Fuge wird mit Montagekleber Schlüter®-KERDI-FIX bis Oberkante Wannensrand verfüllt. Anschließend wird das Malerband wieder entfernt.

Frische KERDI-FIX Kleberreste können mit Sprühöl (z. B. WD-40) entfernt werden. Die Fläche ist anschließend gründlich zu entfetten.

**Hinweis:**

Der Montagekleber **Schlüter®-KERDI-FIX** ist eine System-Komponente, die nicht durch andere Produkte ersetzt werden darf.

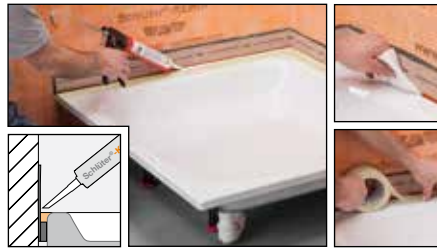


Abb. zu 6.

Optional kann der Schneidschutz **Schlüter®-KERDI-CP** im frisch eingebrachten Montagekleber Schlüter®-KERDI-FIX eingebettet werden. Er dient als Schutz der Anschlussdichtung während einer späteren Erneuerung der Silikonfuge. Hierzu ist das entsprechend abzulängende Kunststoffprofil vorzuknicken und ggf. zusätzlich an der anliegenden Wand mit KERDI-FIX zu fixieren.



Schlüter®-KERDI-CP

Alternativ kann die Fuge mit dem wartungsfreien Anschlussprofil **Schlüter®-DILEX-AS** abgedeckt werden.



Alternativ: Schlüter®-DILEX-AS



**Textbaustein für Ausschreibungen:**

\_\_\_\_\_ lfdm Schlüter®-KERDI-TS als Anschlussdichtung aus Polyethylen mit beidseitigem Vliesgewebe und selbstklebendem Schalldämmstreifen liefern und unter Beachtung der Herstellerangaben fachgerecht zwischen Einbauteil und aufgehenden Wänden verkleben. Zusätzliche Zubehörteile ...

- sind in die Einheitspreise einzurechnen.
- werden als Zulage gesondert vergütet.

Art.-Nr.: \_\_\_\_\_  
 Material: \_\_\_\_\_ €/m  
 Lohn: \_\_\_\_\_ €/m  
 Gesamtpreis: \_\_\_\_\_ €/m

**Produktübersicht:**

**Ⓐ Schlüter®-KERDI-TS  
Komplett-Set**

Länge [m]	2,00	2,80	3,80
TS	•	•	•

Im Lieferumfang ist 1 Montageecke 90° (für 2,00 m Anschlussdichtung) bzw. sind 2 Montageecken (für 2,80 m und 3,80 m) sowie eine 1 Kartusche Montagekleber KERDI-FIX / BW und 2 Reinigungstücher enthalten.



**Ⓑ Schlüter®-KERDI-TSB  
Basis-Set**

Länge [m]	10,00
TSB	•

Im Lieferumfang sind 6 Montageecken 90° und 8 Reinigungstücher enthalten.



**Ⓒ Schlüter®-KERDI-TS-ZC  
Erweiterungs-Set**

Set	1 St.
PE-Manschette 120 x 120 mm	•
Montageecke	•



**Ⓓ Schlüter®-KERDI-CP  
Schneidschutz**

Länge [m]	2,00	2,80	3,80	10,00
CP	•	•	•	•



**Ⓔ Schlüter®-DILEX-AS**

Farben: BW = brillantweiß Lieferlänge: 2,50 m

Farbe	BW
AS	•
Endkappen	•
Innenecken	•

