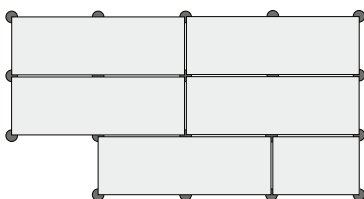


## Eigenschaften

- Erfüllt EN 14411-G
- Granitkeramik
- Leicht strukturierte Oberflächen in Holzoptik
- Resistent gegen Schimmel, Moos, Flechten etc.
- Leicht zu reinigen
- Ungefast
- Umlaufend rektifiziert
- Wasseraufnahme ≤ 0,5 %
- Frost-/Tausalz widerstandsfähig
- Rutschhemmung nach DIN 51130 bzw. DGUV Regel 108-003: R11

## Einsatzbereiche

- Nicht verkehrsbelastete Flächen – ausschließlich für Fußgänger

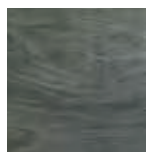


### Hinweis:

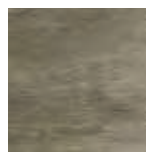
Yamino-Platten müssen bei Verlegung mit Plattenlagern zusätzlich in der Mitte der Längsseiten aufgelagert werden.

## Standardfarben

### strukturiert



dunkelgrau-meliert



braun-meliert



beige-meliert



Bezeichnung	Rastermaß* (L x B x D) cm	ca. kg/m <sup>2</sup>	ca. Bedarf/m <sup>2</sup>
Granitkeramik-Platten	90* x 30* x 2	44,48	3,7 St.

\* Angenommene Fugenbreite 3 mm

## Tipp

Die Größe von Granitkeramik-Platten kann aufgrund der Plattendicke nicht – wie häufig bei Fliesen üblich – durch Anritzen und Brechen angepasst werden. Sie benötigen stattdessen einen Winkelschleifer oder einen Nassschneider mit einer für Feinsteinzeug geeigneten Trennscheibe. Feine Kantenausbrüche nach dem Schneiden können mit Trockenschleifpads ausgeschliffen bzw. kaschiert werden.



Yamino, braun-meliert, 90/30 in M 157



Yamino, beige-meliert, 90/30 in M 157