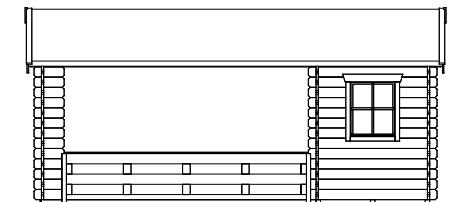
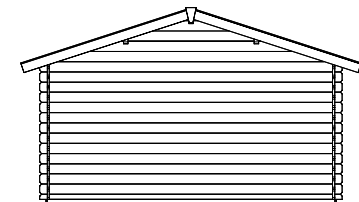
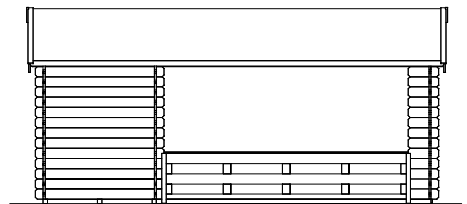
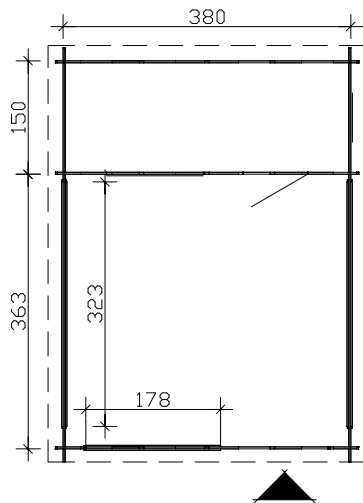
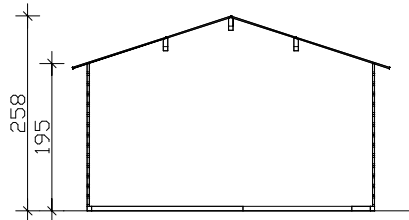
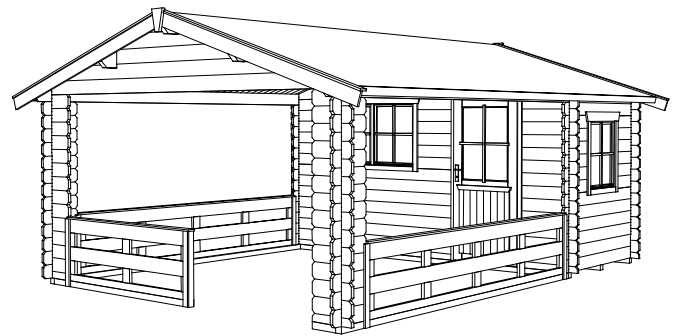


**SKAN HOLZ
Terrassenhaus**

1. 28mm Blockbohlen als stabile Wandkonstruktion
2. verdeckter Windverband zur optimalen Raumaussnutzung
3. profilierte Eckverbindungen als sicherer Regenschutz

Abstellraum mit Holzfußboden, Dachpappe und Zubehör sind im Lieferumfang enthalten.

SKAN HOLZ Eckverbindung

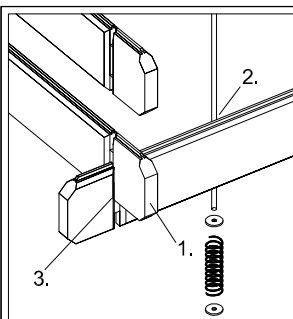


Grundriss, Schnitt und Ansichten M 1:100

**Alicante 1 380 x 513cm
Datenblatt / Baubeschreibung**



Wände	28mm Blockbohlen , unbehandelt
Dach	19mm Profilholz , unbehandelt
Fußboden	19mm Fußboden-Dielen (nur im Abstellraum), unbehandelt
Grundlager	60 x 60mm , imprägniert
Eisenteile	verzinkt
Breite x Tiefe	380cm x 363cm + Abstellraum 380cm x 150cm
Höhe Traufe / Giebel	195cm / 258cm
Fläche / umb. Raum	5,70m² (Abstellraum) / 13,80m² (Sitzplatz) / 44,15m³ (gesamt)
Dachneigung	18° / Schneelast max. sk = 0,75kN/m²
Dachüberstand	umlaufend 20cm / Dachfläche 24,07m²
Verpackungseinheit	B x L x H 120 x 551 x 46cm / 882kg
EAN	4018211 551606
Inklusive	1 Tür (Durchgang 78,5 x 179,5cm), 1 Dreh-Einzelfenster (Öffnung 57,5 x 70,5cm), 1 Dreh-Doppelfenster (Öffnung 2 x 57,5 x 70,5cm), 1 Lage Dachpappe , verdeckte Zuganker-Konstruktion , profilierte Eckverbindungen

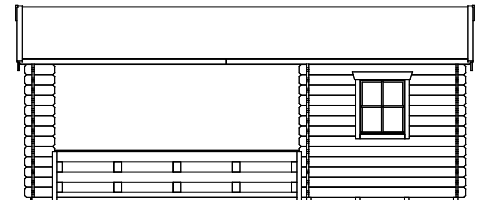
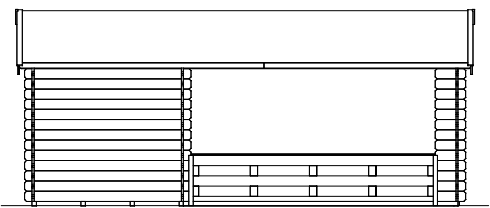
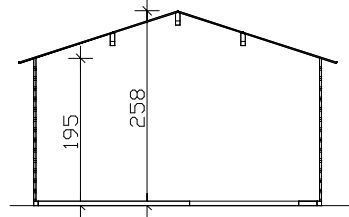
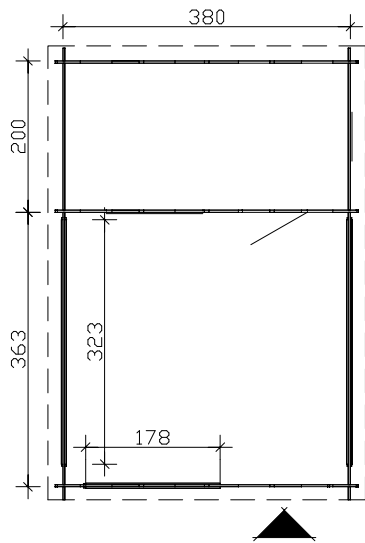
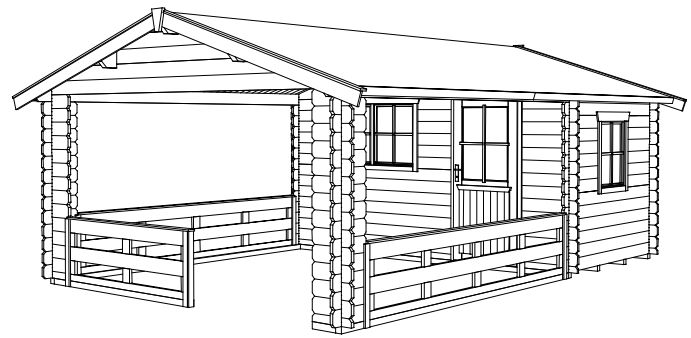


**SKAN HOLZ
Terrassenhaus**

1. 28mm Blockbohlen als stabile Wandkonstruktion
2. verdeckter Windverband zur optimalen Raumaussnutzung
3. profilierte Eckverbindungen als sicherer Regenschutz

Abstellraum mit Holzfußboden, Dachpappe und Zubehör sind im Lieferumfang enthalten.

SKAN HOLZ Eckverbindung

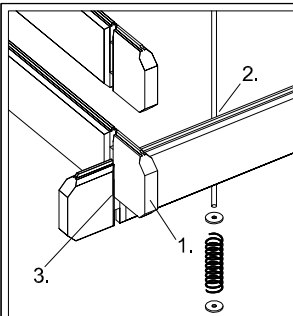


Grundriss, Schnitt und Ansichten M 1:100

**Alicante 2 380 x 563cm
Datenblatt / Baubeschreibung**

Alicante

Wände	28mm Blockbohlen , unbehandelt
Dach	19mm Profilholz , unbehandelt
Fußboden	19mm Fußboden-Dielen (nur im Abstellraum), unbehandelt
Grundlager	60 x 60mm , imprägniert
Eisenteile	verzinkt
Breite x Tiefe	380cm x 363cm + Abstellraum 380cm x 200cm
Höhe Traufe / Giebel	195cm / 258cm
Fläche / umb. Raum	7,60m² (Abstellraum) / 13,80m² (Sitzplatz) / 48,46m³ (gesamt)
Dachneigung	18° / Schneelast max. sk = 0,75kN/m²
Dachüberstand	umlaufend 20cm / Dachfläche 26,27m²
Verpackungseinheit	B x L x H 120 x 605 x 42cm / 955kg
EAN	4018211 552603
Inklusive	1 Tür (Durchgang 78,5 x 179,5cm), 1 Dreh-Einzelfenster (Öffnung 57,5 x 70,5cm), 1 Dreh-Doppelfenster (Öffnung 2 x 57,5 x 70,5cm), 1 Lage Dachpappe , verdeckte Zuganker-Konstruktion , profilierte Eckverbindungen

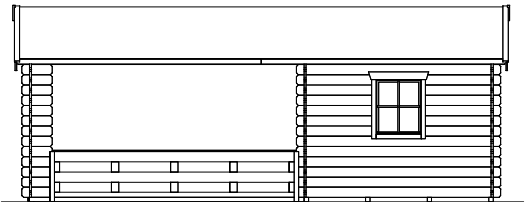
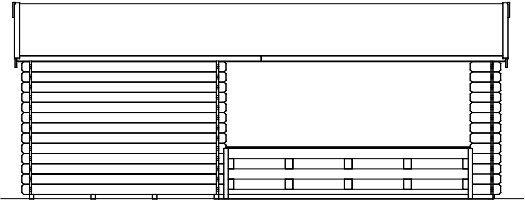
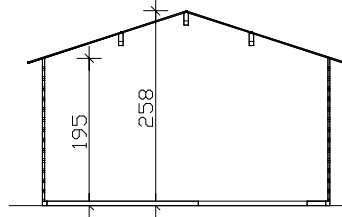
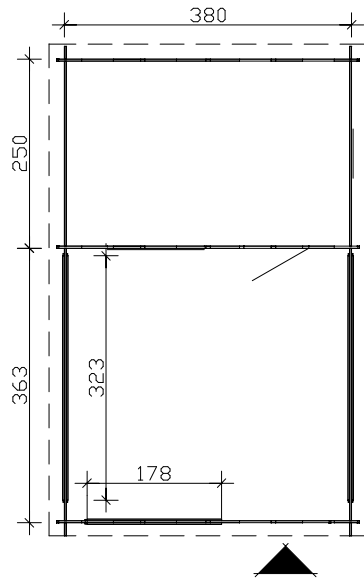
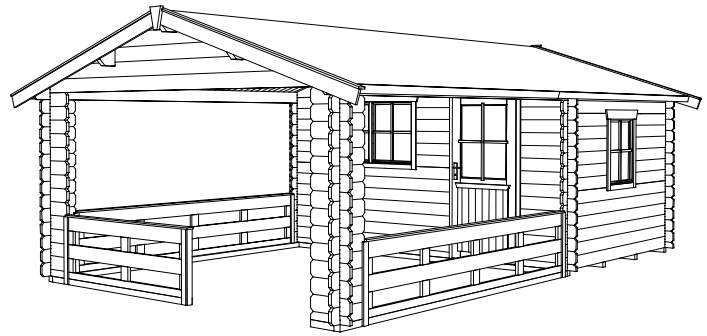


**SKAN HOLZ
Terrassenhaus**

1. 28mm Blockbohlen als stabile Wandkonstruktion
2. verdeckter Windverband zur optimalen Raumaussnutzung
3. profilierte Eckverbindungen als sicherer Regenschutz

Abstellraum mit Holzfußboden, Dachpappe und Zubehör sind im Lieferumfang enthalten.

SKAN HOLZ Eckverbindung



Grundriss, Schnitt und Ansichten M 1:100

**Alicante 3 380 x 613cm
Datenblatt / Baubeschreibung**

Alicante

Wände	28mm Blockbohlen , unbehandelt
Dach	19mm Profilholz , unbehandelt
Fußboden	19mm Fußboden-Dielen (nur im Abstellraum), unbehandelt
Grundlager	60 x 60mm , imprägniert
Eisenteile	verzinkt
Breite x Tiefe	380cm x 363cm + Abstellraum 380cm x 250cm
Höhe Traufe / Giebel	195cm / 258cm
Fläche / umb. Raum	9,50m² (Abstellraum) / 13,80m² (Sitzplatz) / 52,76m³ (gesamt)
Dachneigung	18° / Schneelast max. sk = 0,75kN/m²
Dachüberstand	umlaufend 20cm / Dachfläche 28,47m²
Verpackungseinheit	B x L x H 120 x 510 x 54cm / 1025kg
EAN	4018211 553600
Inklusive	1 Tür (Durchgang 78,5 x 179,5cm), 1 Dreh-Einzelfenster (Öffnung 57,5 x 70,5cm), 1 Dreh-Doppelfenster (Öffnung 2 x 57,5 x 70,5cm), 1 Lage Dachpappe , verdeckte Zuganker-Konstruktion , profilierte Eckverbindungen