

1 2 3 4 5 6 7 8

A A

B B

C C

D D

E E

F F

1 2 3 4

A

B-B

Bewehrung

C-C

C

2570

55

Wasserablaufposition

1370

125

B

B

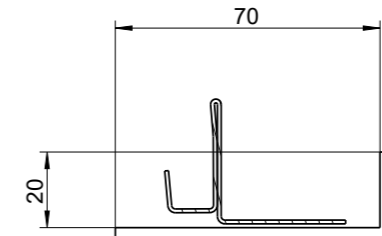
55

45

C

Vorderseite

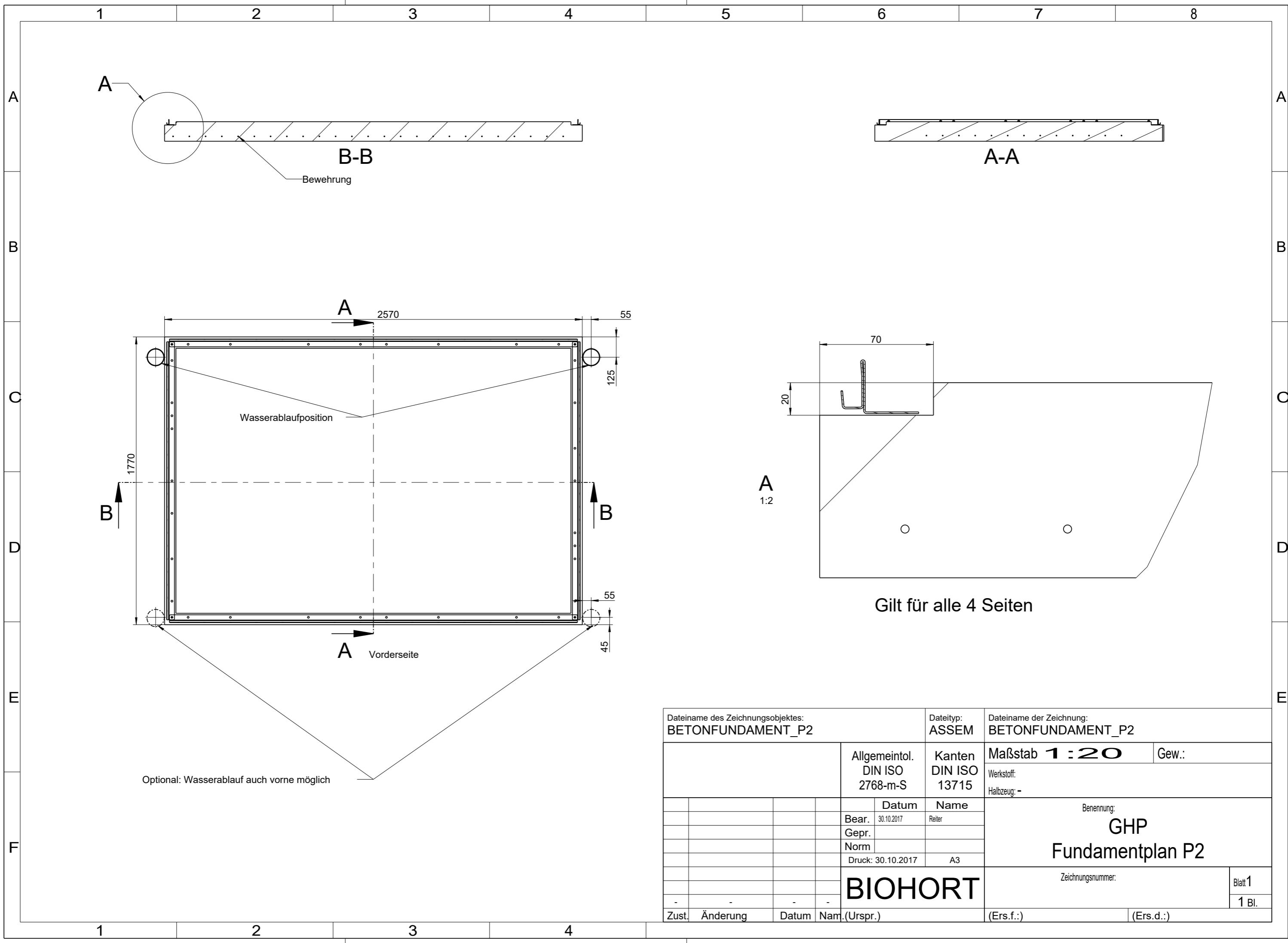
Optional: Wasserablauf auch vorne möglich



A
1:2

Gilt für alle 4 Seiten

Dateiname des Zeichnungsobjektes: BETONFUNDAMENT_P1				Dateityp: ASSEM	Dateiname der Zeichnung: BETONFUNDAMENT_P1	
				Allgemeintol. DIN ISO 2768-m-S	Kanten DIN ISO 13715	Maßstab 1 : 20
						Gew.:
						Werkstoff: Halbzeug: -
				Datum	Name	Benennung: GHP Fundamentplan P1
				Bear. 30.10.2017	Reiter	
				Gepr.		
				Norm		
				Druck: 30.10.2017	A3	Zeichnungsnummer:
				BIOHORT		
Zust.	Änderung	Datum	Nam.	(Urspr.)		Blatt 1 1 Bl.
				(Ers.f.):		(Ers.d.):



A

B-B

Bewehrung

A-A

A

2570

55

125

Wasserablaufposition

1770

B

B

55

45

A

Vorderseite

70

20

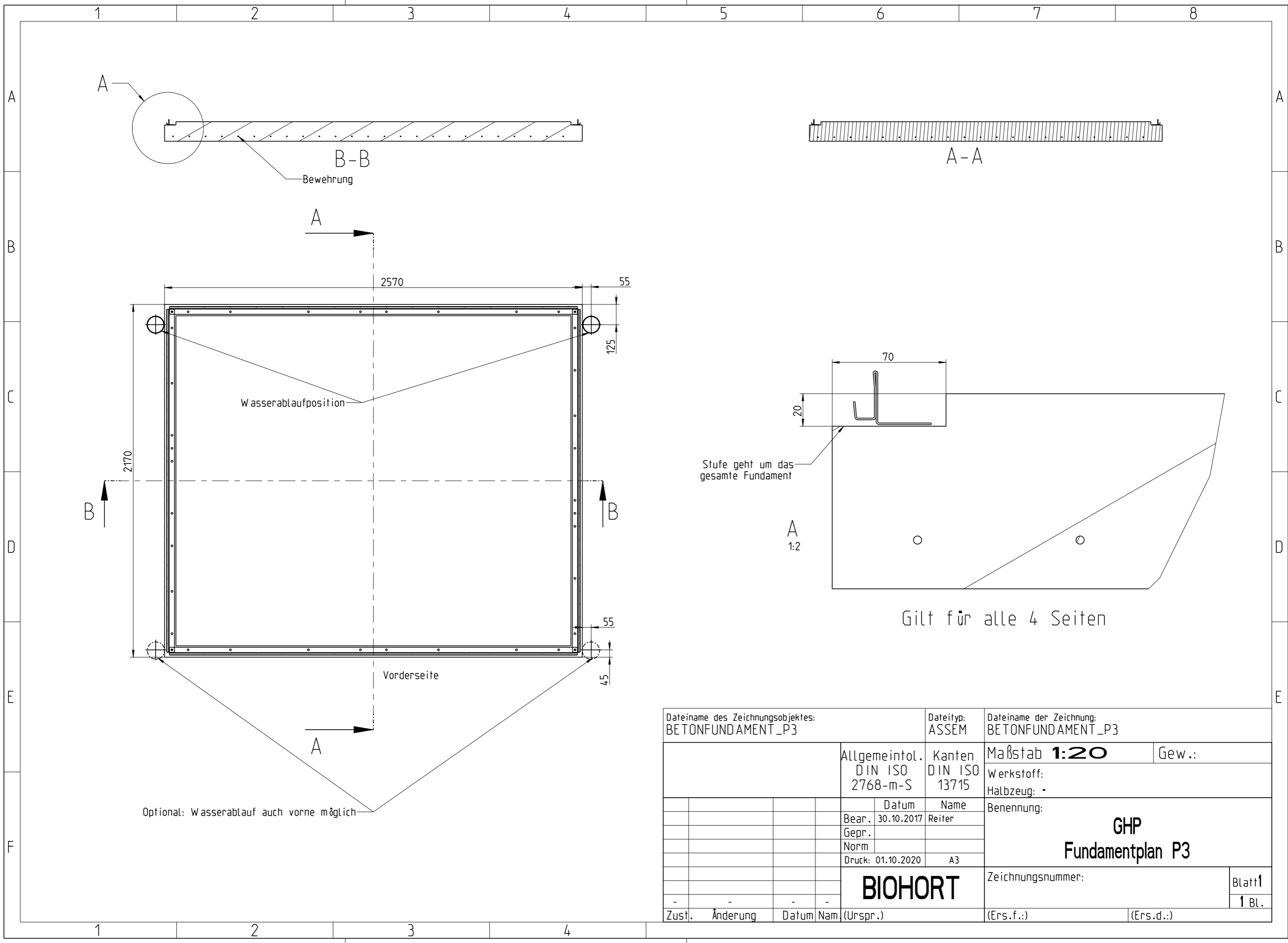
A

1:2

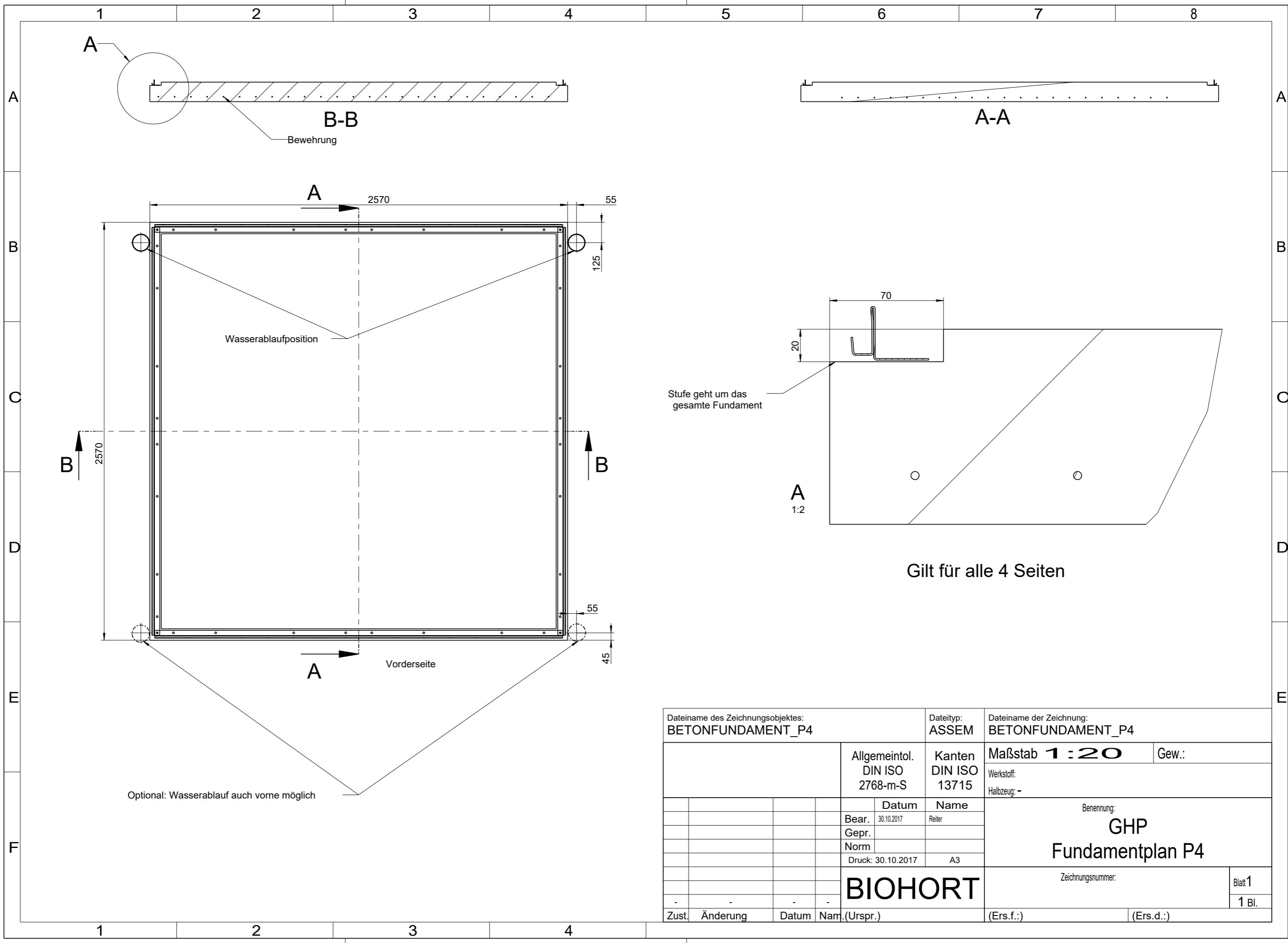
Gilt für alle 4 Seiten

Optional: Wasserablauf auch vorne möglich

Dateiname des Zeichnungsobjektes: BETONFUNDAMENT_P2				Dateityp: ASSEM		Dateiname der Zeichnung: BETONFUNDAMENT_P2			
				Allgemeintol. DIN ISO 2768-m-S		Kanten DIN ISO 13715			
				Maßstab 1 : 20		Gew.:			
				Werkstoff:		Benennung: GHP Fundamentplan P2			
				Halbzeug: -					
				Datum				Name	
				Bear. 30.10.2017				Reiter	
				Gepr.					
				Norm					
				Druck: 30.10.2017		A3			
				BIOHORT		Zeichnungsnummer:			
						Blatt 1			
						1 Bl.			
Zust.	Änderung	Datum	Nam.	(Urspr.)		(Ers.f.):			
						(Ers.d.):			



Dateiname des Zeichnungsobjektes: BETONFUNDAMENT_P3				Dateityp: ASSEM		Dateiname der Zeichnung: BETONFUNDAMENT_P3			
				Allgemeintol. DIN ISO 2768-m-S		Kanten DIN ISO 13715			
				Maßstab 1:20		Gew.:			
				Werkstoff:		-			
				Halbzeug:		-			
				Benennung:		GHP Fundamentplan P3			
				Datum				Name	
				Bear. 30.10.2017				Reiter	
				Gepr.					
				Norm					
				Druck: 01.10.2020		A3			
				BIOHORT		Zeichnungsnummer:			
								Blatt 1 1 Bl.	
Zust.		Änderung		Datum		Name			
				(Urspr.)		(Ers.f.):			
						(Ers.d.):			



1 2 3 4 5 6 7 8

A A

B B

C C

D D

E E

F F

1 2 3 4

A

B-B

Bewehrung

A

2570

55

125

Wasserablaufposition

B

2570

B

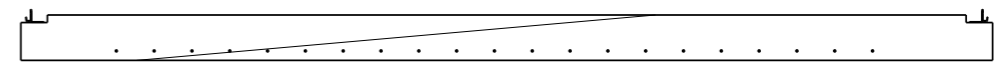
A

Vorderseite

55

45

Optional: Wasserablauf auch vorne möglich



A-A

70

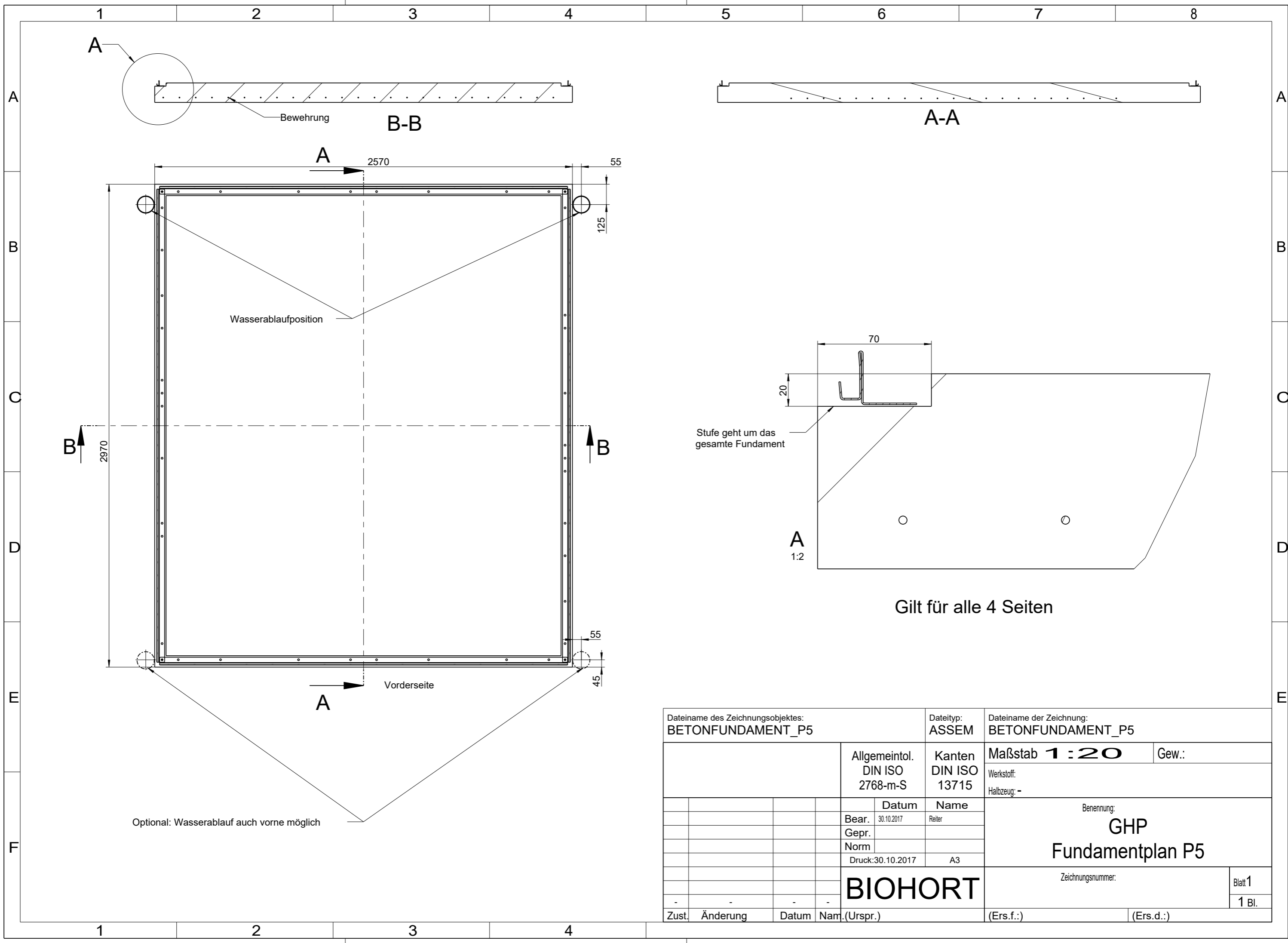
20

Stufe geht um das gesamte Fundament

A
1:2

Gilt für alle 4 Seiten

Dateiname des Zeichnungsobjektes: BETONFUNDAMENT_P4				Dateityp: ASSEM	Dateiname der Zeichnung: BETONFUNDAMENT_P4	
				Allgemeintol. DIN ISO 2768-m-S	Kanten DIN ISO 13715	Maßstab 1 : 20
						Gew.:
						Werkstoff: Halbzeug: -
				Datum	Name	Benennung: GHP Fundamentplan P4
				Bear. 30.10.2017	Reiter	
				Gepr.		
				Norm		
				Druck: 30.10.2017	A3	Zeichnungsnummer:
				BIOHORT		
Zust.	Änderung	Datum	Nam.(Urspr.)	(Ers.f.):		(Ers.d.):
						Blatt 1 1 Bl.



A

2

3

4

5

6

7

8

A

B

C

D

E

F

A

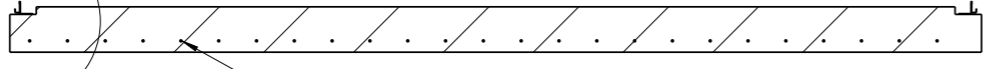
B

C

D

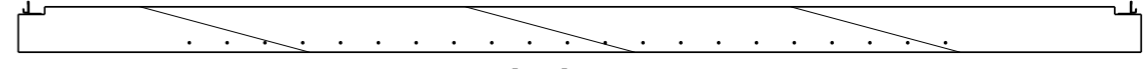
E

F



Bewehrung

B-B



A-A

A

2570

55

125

Wasserablaufposition

B

2970

B

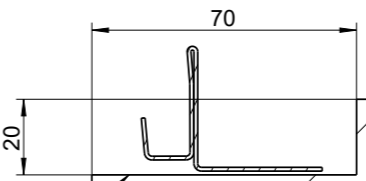
A

Vorderseite

55

45

Optional: Wasserablauf auch vorne möglich



70

20

Stufe geht um das gesamte Fundament

A
1:2

Gilt für alle 4 Seiten

Dateiname des Zeichnungsobjektes: BETONFUNDAMENT_P5				Dateityp: ASSEM	Dateiname der Zeichnung: BETONFUNDAMENT_P5	
				Allgemeintol. DIN ISO 2768-m-S	Kanten DIN ISO 13715	Maßstab 1 : 20
						Gew.:
						Werkstoff: Halbzeug: -
				Datum	Name	Benennung: GHP Fundamentplan P5
				Bear. 30.10.2017	Reiter	
				Gepr.		
				Norm		
				Druck:30.10.2017	A3	Zeichnungsnummer:
				BIOHORT		
Zust.	Änderung	Datum	Nam.(Urspr.)			(Ers.f.:)