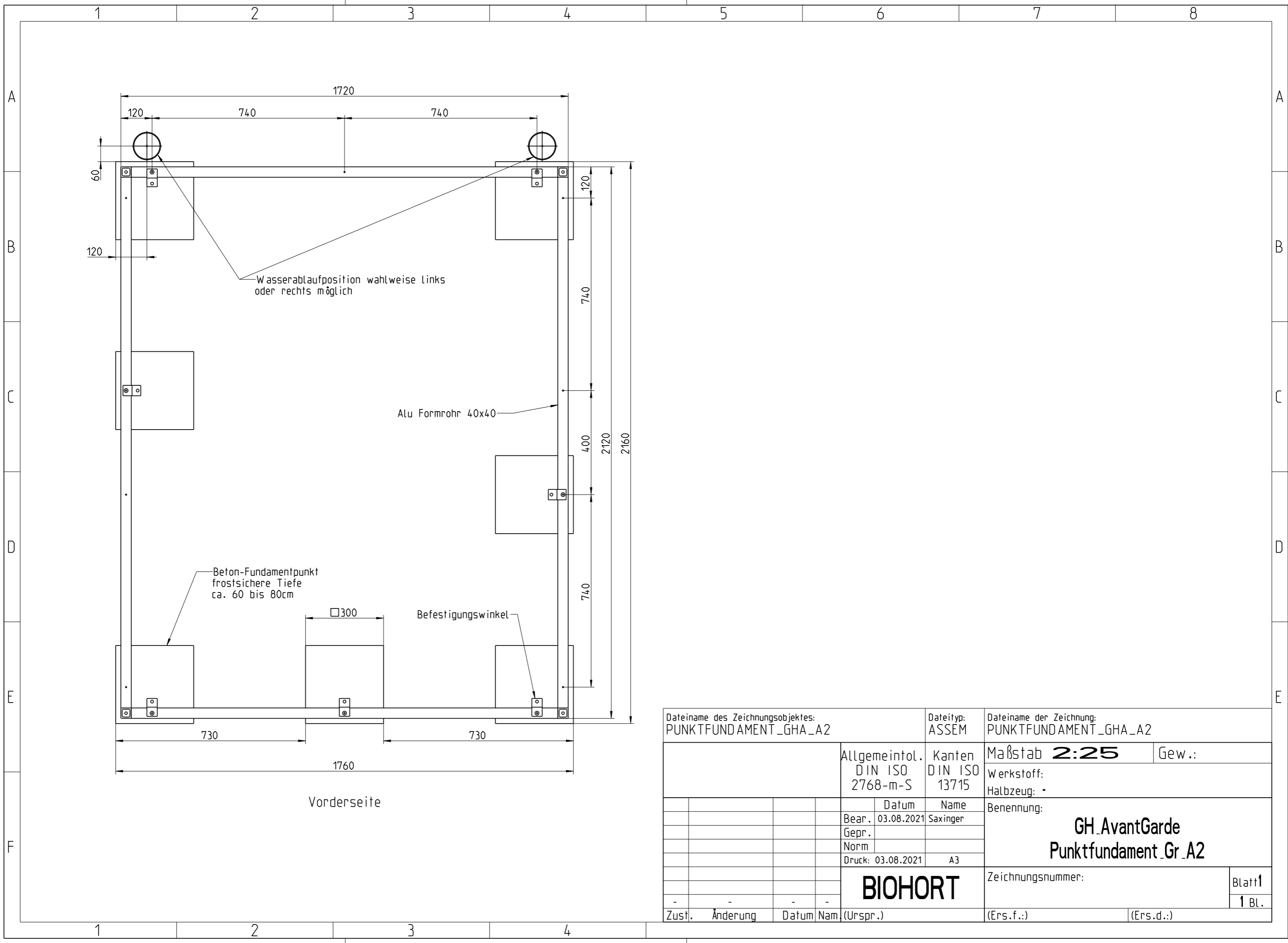
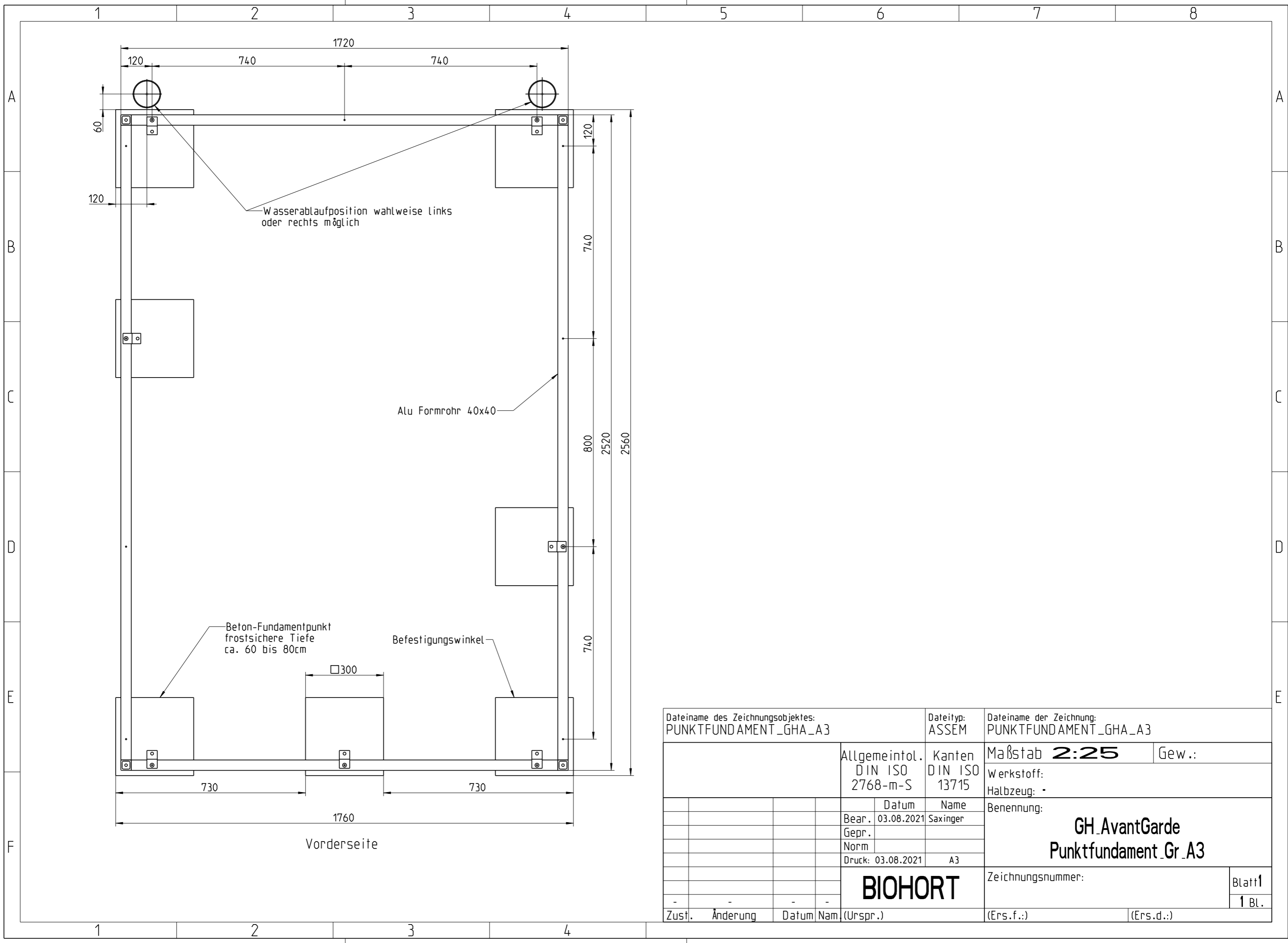


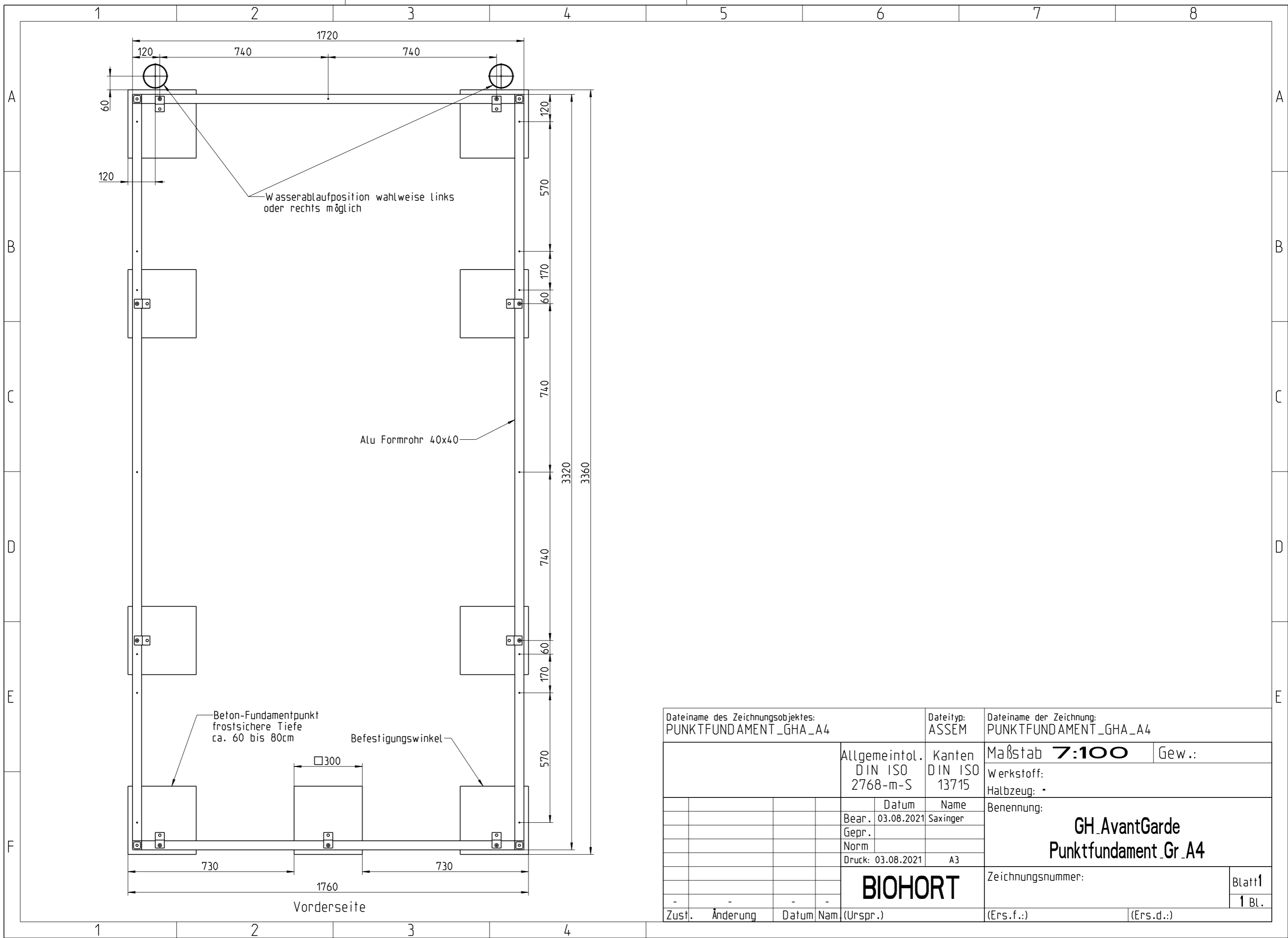
Dateiname des Zeichnungsobjektes: PUNKTFUNDAMENT_GHA_A1				Dateityp: ASSEM	Dateiname der Zeichnung: PUNKTFUNDAMENT_GHA_A1	
				Allgemeintol. DIN ISO 2768-m-S	Kanten DIN ISO 13715	Maßstab 2:25 Gew.:
				Datum	Name	Werkstoff:
				Bear. 03.08.2021	Saxinger	Halbzeug: -
				Gepr.		Benennung:
				Norm		GH_AvantGarde Punktfundament_Gr_A1
				Druck: 03.08.2021	A3	
				BIOHORT		Zeichnungsnummer:
						Blatt1 1 Bl.
Zust.	Änderung	Datum	Nam	(Urspr.)	(Ers.f.):	(Ers.d.):

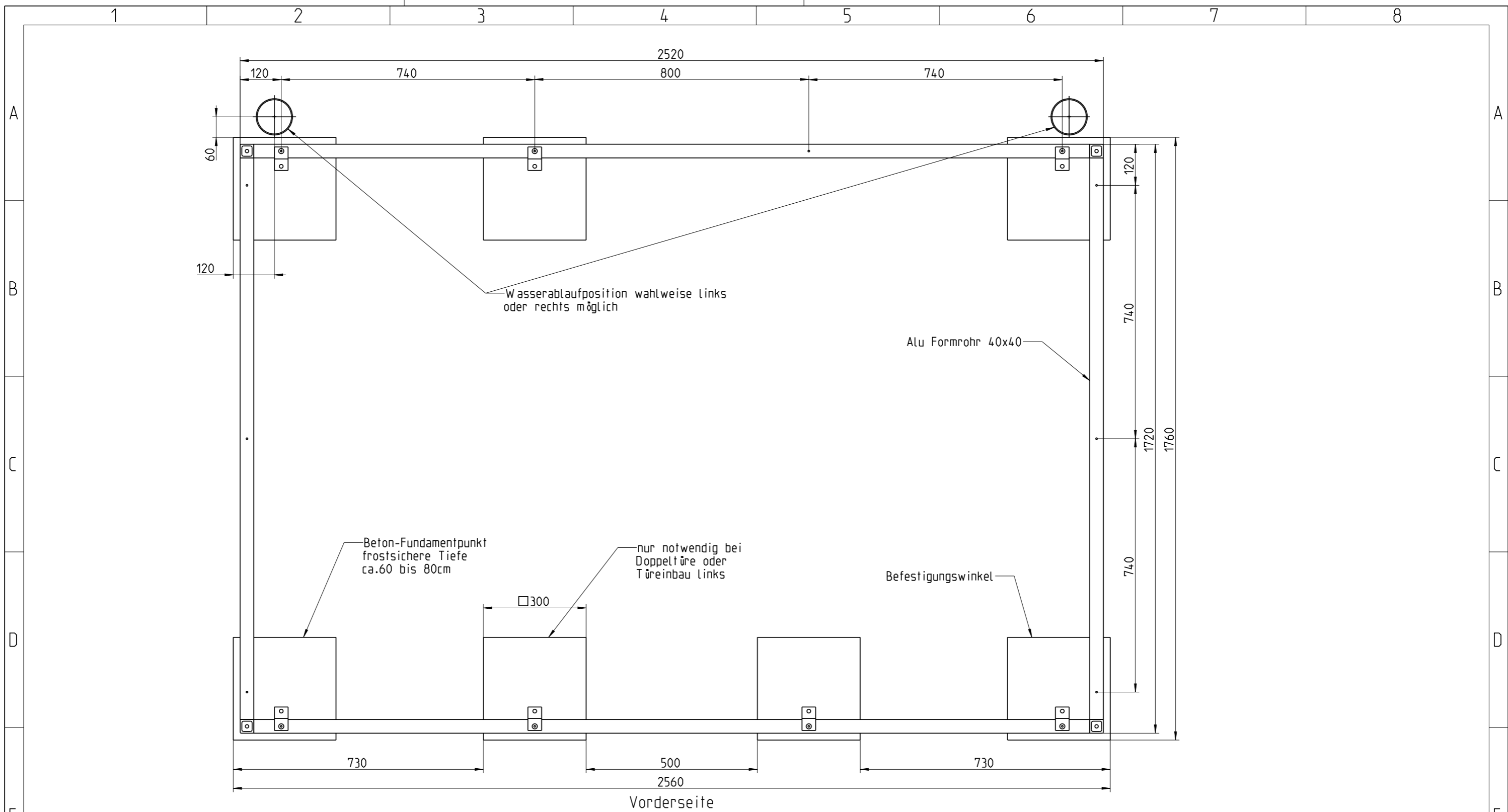


Dateiname des Zeichnungsobjektes: PUNKTFUNDAMENT_GHA_A2				Dateityp: ASSEM	Dateiname der Zeichnung: PUNKTFUNDAMENT_GHA_A2	
			Allgemeintol. DIN ISO 2768-m-S	Kanten DIN ISO 13715	Maßstab 2:25	Gew.:
					Werkstoff:	
					Halbzeug: -	
					Benennung:	
					GH_AvantGarde Punktfundament_Gr_A2	
					Zeichnungsnummer:	
					Blatt1 1 Bl.	
Zust.	Änderung	Datum	Nam	(Urspr.)	(Ers.f.):	(Ers.d.):

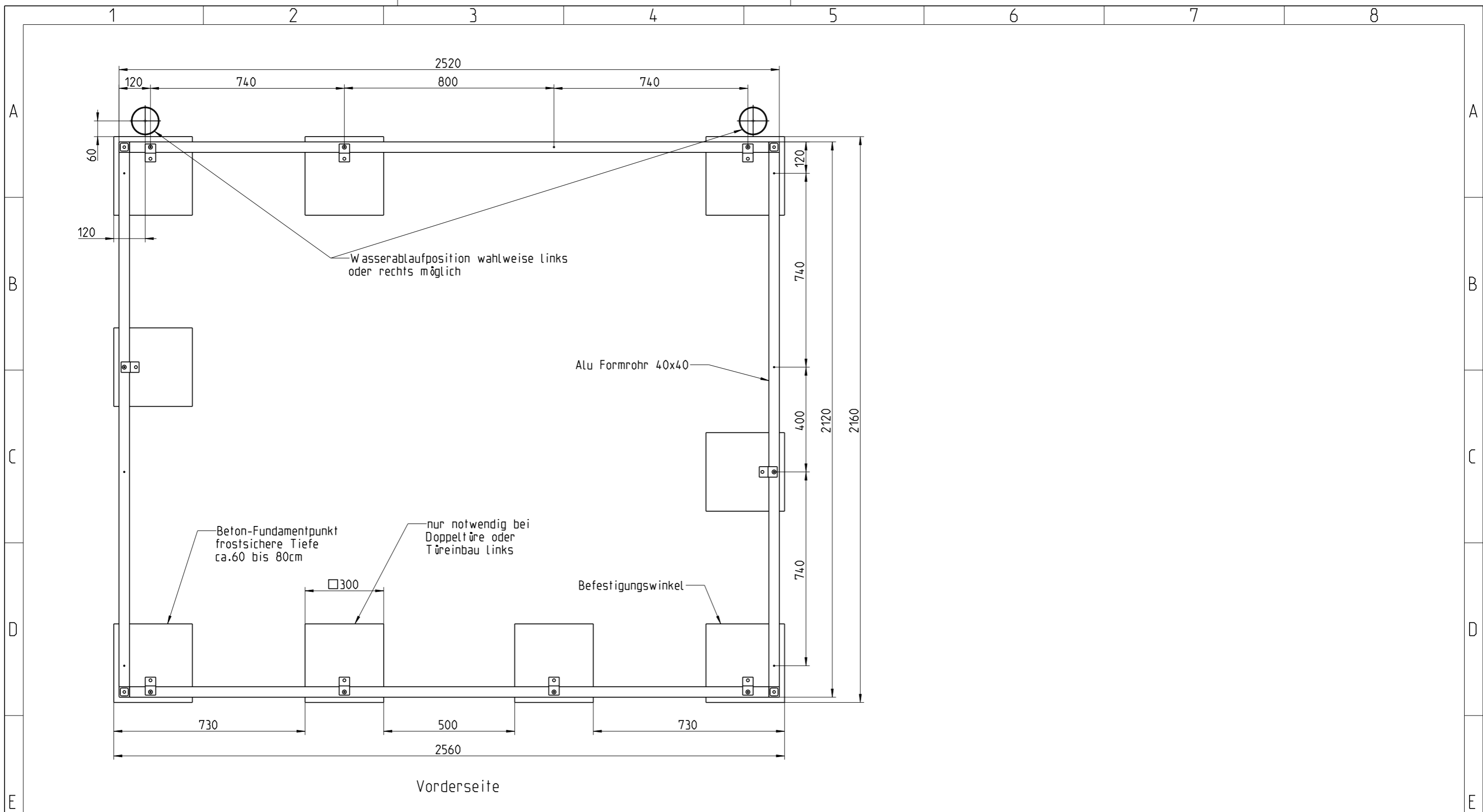


Dateiname des Zeichnungsobjektes: PUNKTFUNDAMENT_GHA_A3				Dateityp: ASSEM	Dateiname der Zeichnung: PUNKTFUNDAMENT_GHA_A3	
			Allgemeintol. DIN ISO 2768-m-S	Kanten DIN ISO 13715	Maßstab 2:25	Gew.:
					Werkstoff:	
					Halbzeug: -	
				Datum	Name	Benennung: GH_AvantGarde Punktfundament_Gr_A3
			Bear.	03.08.2021	Saxinger	
			Gepr.			
			Norm			
				Druck: 03.08.2021	A3	Zeichnungsnummer:
			BIOHORT			
Zust.	Änderung	Datum	Nam	(Urspr.)	(Ers.f.):	(Ers.d.):
-	-	-	-	-		
					Blatt 1 1 Bl.	

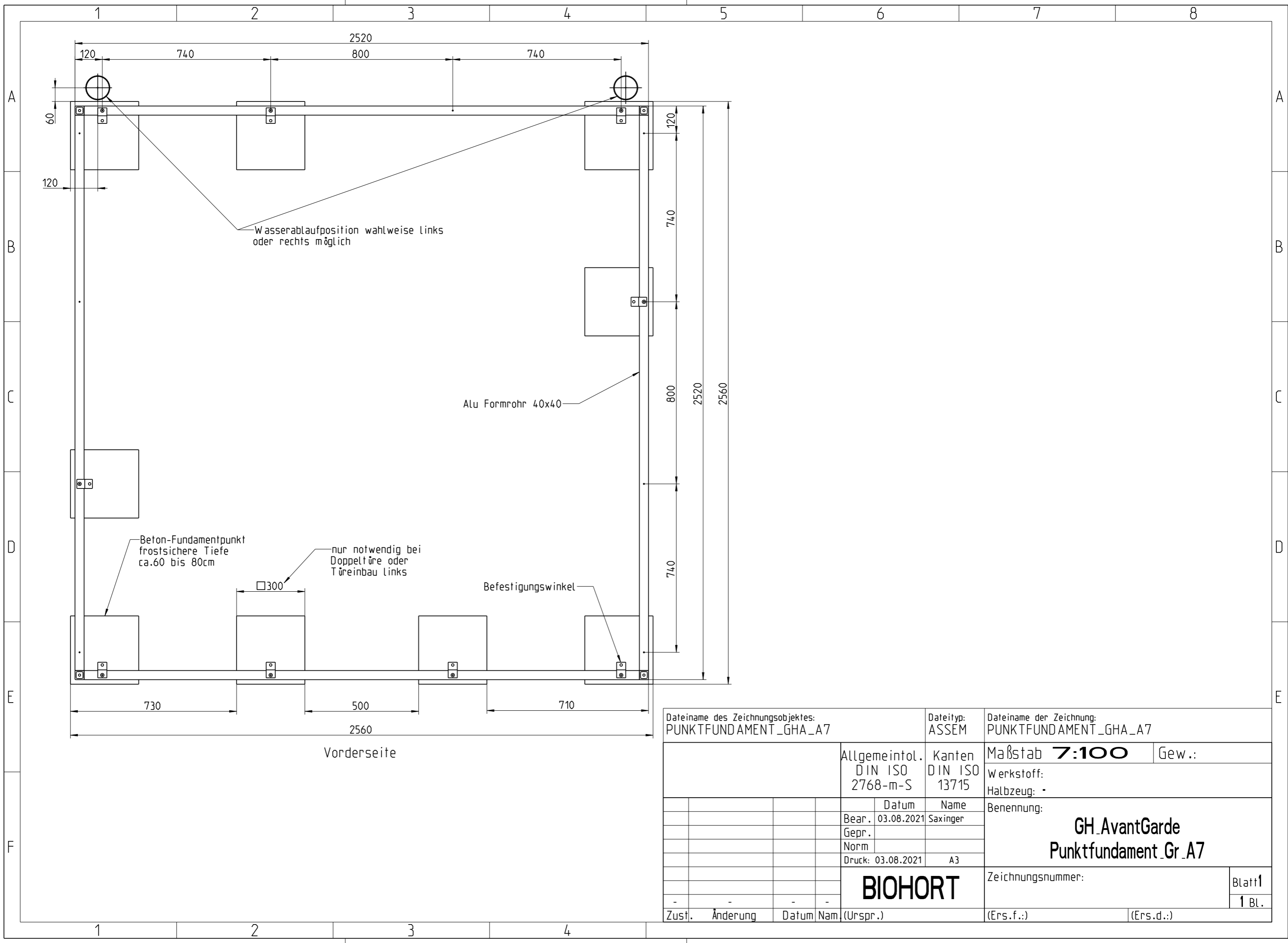




Dateiname des Zeichnungsobjektes: PUNKTFUNDAMENT_GHA_A5				Dateityp: ASSEM		Dateiname der Zeichnung: PUNKTFUNDAMENT_GHA_A5	
				Allgemeintol. DIN ISO 2768-m-S		Kanten DIN ISO 13715	
				Maßstab 1:20		Gew.:	
				Werkstoff:		Halbzeug: -	
				Benennung: GH_AvantGarde Punktfundament_Gr_A5			
				Zeichnungsnummer:		Blatt1 1 Bl.	
				Zust.		(Ers.f.):	
				Änderung		(Ers.d.):	
				Datum			
				Nam			
				(Urspr.)			
				BIOHORT			



Dateiname des Zeichnungsobjektes: PUNKTFUNDAMENT_GHA_A6				Dateityp: ASSEM	Dateiname der Zeichnung: PUNKTFUNDAMENT_GHA_A6	
				Allgemeintol. DIN ISO 2768-m-S	Kanten DIN ISO 13715	Maßstab 7:100 Gew.:
						Werkstoff: Halbzeug: -
				Datum	Name	Benennung: GH_AvantGarde Punktfundament_Gr_A6
				Bear. 03.08.2021	Saxinger	
				Gepr.		
				Norm		
				Druck: 03.08.2021	A3	Zeichnungsnummer:
				BIOHORT		
Zust.	Änderung	Datum	Nam	(Urspr.)		Blatt1 1 Bl.
				(Ers.f.):		



Wasserablaufposition wahlweise links oder rechts möglich

Alu Formrohr 40x40

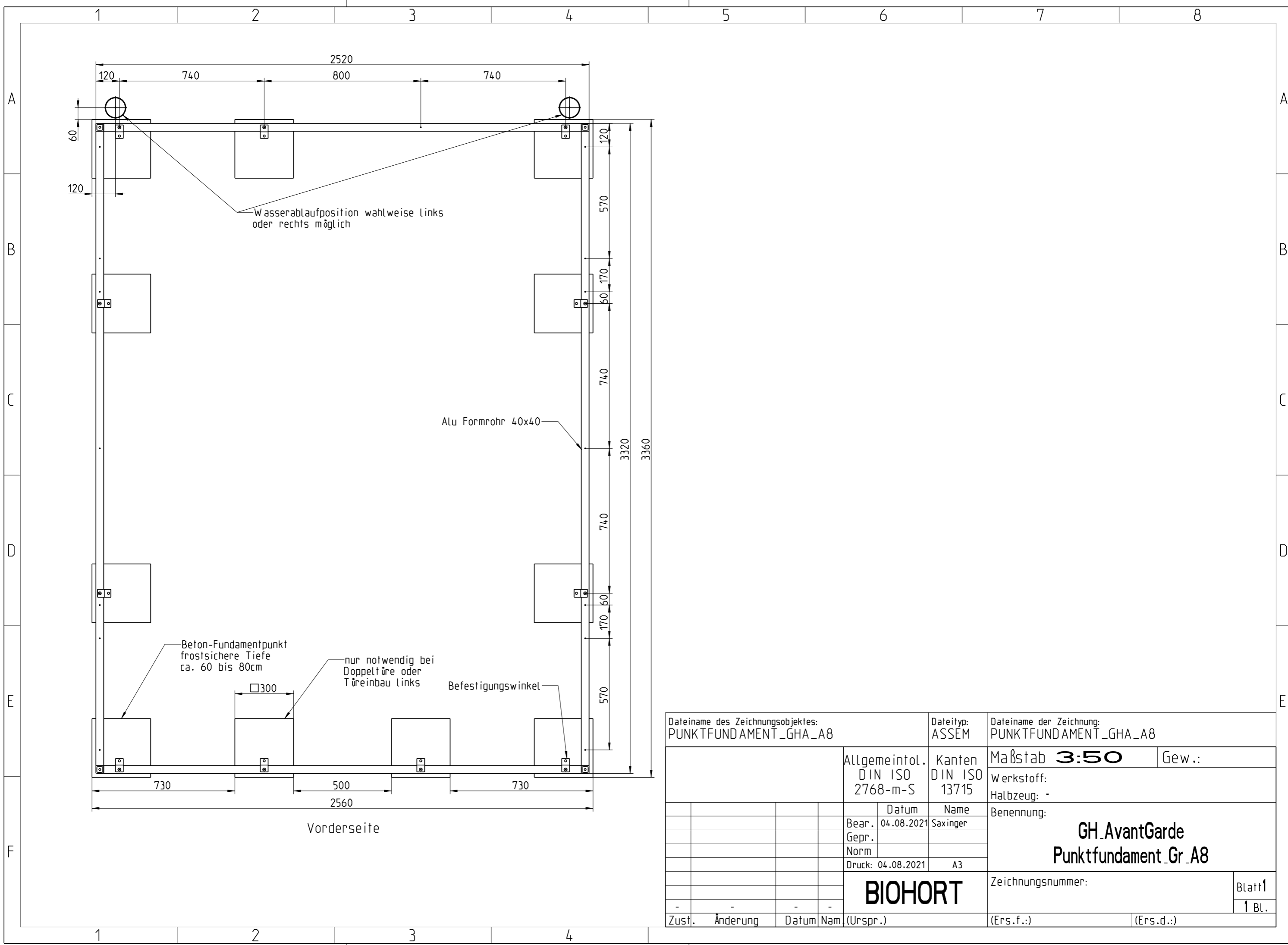
Beton-Fundamentpunkt frostsichere Tiefe ca.60 bis 80cm

nur notwendig bei Doppeltüre oder Türeinstbau links

Befestigungswinkel

Vorderseite

Dateiname des Zeichnungsobjektes: PUNKTFUNDAMENT_GHA_A7				Dateityp: ASSEM	Dateiname der Zeichnung: PUNKTFUNDAMENT_GHA_A7	
			Allgemeintol. DIN ISO 2768-m-S	Kanten DIN ISO 13715	Maßstab 7:100	Gew.:
					Werkstoff:	
					Halbzeug: -	
					Benennung:	
			Bear.	03.08.2021	Saxinger	
			Gepr.			
			Norm			
			Druck:	03.08.2021	A3	
			BIOHORT			Zeichnungsnummer:
						Blatt 1
Zust.	Änderung	Datum	Nam	(Urspr.)	(Ers.f.):	(Ers.d.):



Dateiname des Zeichnungsobjektes: PUNKTFUNDAMENT_GHA_A8				Dateityp: ASSEM	Dateiname der Zeichnung: PUNKTFUNDAMENT_GHA_A8	
				Allgemeintol. DIN ISO 2768-m-S	Kanten DIN ISO 13715	Maßstab 3:50 Gew.:
						Werkstoff: Halbzeug: -
				Datum	Name	Benennung: GH_AvantGarde Punktfundament_Gr_A8
				Bear. 04.08.2021	Saxinger	
				Gepr.		
				Norm		
				Druck: 04.08.2021	A3	Zeichnungsnummer: Blatt1 1 Bl.
				BIOHORT		
Zust.	Änderung	Datum	Nam	(Urspr.)	(Ers.f.):	(Ers.d.):