

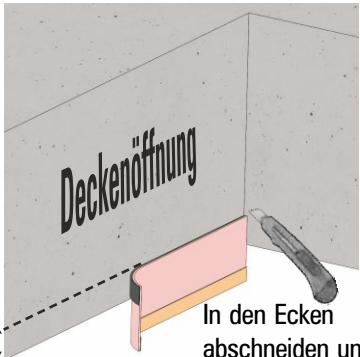
Einbauhinweis PH-Anschluss-System



! Dichtband immer vor dem Einbau des Futterkastens anbringen!
Dichtband mit der bauseitigen Luftdichtheitsschicht verkleben.

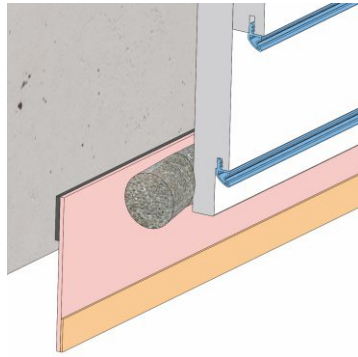
1 Zertifizierte Ausführung Anschlussfuge **UNTEN**

1 Dichtband einkleben:



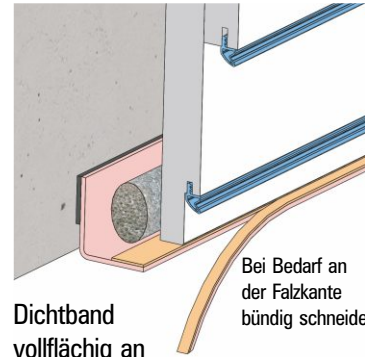
In den Ecken abschneiden und neu ansetzen.

3 Dämmzopf eindrücken:



In den Ecken abschneiden und neu ansetzen. Für volle Wirkung Stöße in den Ecken stauchen.

4 Schließen der Fuge:



Dichtband vollflächig an den Futtersteg kleben.

Bei Bedarf an der Falzkante bündig schneiden.

2 Futter einbauen

(Einbauhinweis Bodentreppen)

5 Deckleisten anbringen

(Einbauhinweis Deckleisten)



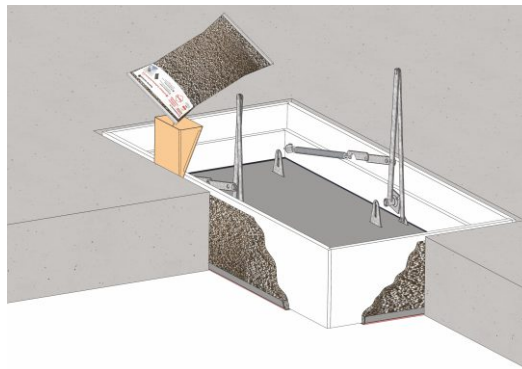
2 Zertifizierte Ausführung Anschlussfuge **MITTE**

1 Montagebohrungen verschließen:

Abdeckkappen innen im Futter anbringen.

2 Fuge vollständig dämmen

Schüttdämmung mit Trichter umlaufend auf kompletter Höhe einrieseln.
(oben ca. 2 cm Luft lassen)



3 Zertifizierte Ausführung Anschlussfuge **OBEN**

1 Fuge oben abschließen:

Dämmzopf umlaufend bündig eindrücken.

