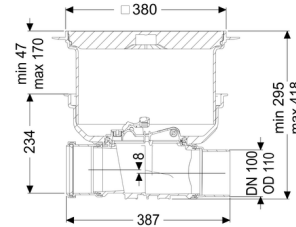


Reinigungsrohr Staufix DN 100, Bodenplatte, befliesbar



Artikelinformationen

Artikelnummer: 700100.10X

GTIN: 4026092075906

Preisgruppe: 10

Produktvorteile

- Einfaches Umrüsten zu Staufix Typ 1
- Typ 2 oder StaufixControl
- Schneller
- werkzeugloser Zugang für die Reinigung
- Eigengefälle nur 8 mm

Beschreibung

Das Reinigungsrohr für fäkalienfreies Abwasser ermöglicht einen komfortablen Zugang zu Abwasserleitungen für Revisions- und Wartungsarbeiten.

Durch das modulare KESSEL-Baukastensystem können bestehende Anlagen problemlos um bis zu zwei Klappen und einen Notverschluss ergänzt oder zum Rückstauverschluss StaufixControl umgerüstet werden.

Abwasserart:

fäkalienfrei

Einbausituation:

Einbau in die Bodenplatte

Ausführung:

Abdichtungsart:

Abdichtung im Verbund (DIN 18534)

Auslieferungszustand:

installationsfertig (Verbindungssteile sind bauseits anzuschließen)

Allgemeine Merkmale:

Nennweite (DN):

100

Außendurchmesser (DA):

110

Farbe:

schwarz

Abmessungen:

Länge:	444 mm
Breite:	444 mm
Aussparungsmaß Länge:	750 mm
Aussparungsmaß Breite:	750 mm

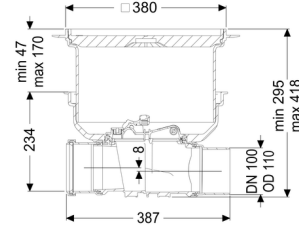
Behälter/Grundkörper:

Einbautiefe:	287 - 410 mm
Grundwasserbeständigkeit ab Unterkante Bodenteil:	3.000 mm
Art der Höhenverstellbarkeit:	teleskopisches Aufsatzstück

Abdeckungsmerkmale:

Abdeckungsart:	befliesbare Abdeckplatte
Abdeckung Material:	Kunststoff
Bodenbelaghöhe max.:	18 mm
Belastungsklasse:	K 3 (EN 1253-1)
Länge:	366 mm
Breite:	366 mm
Dichtheit:	tagwasserdicht
Verriegelung:	Lock & Lift
Gefällesprung:	8 mm

Reinigungsrohr Staufix DN 100, Bodenplatte, schwarz



Artikelinformationen

Artikelnummer: 700100.10S

GTIN: 4026092075890

Preisgruppe: 10

Produktvorteile

- Einfaches Umrüsten zu Staufix Typ 1
- Typ 2 oder StaufixControl
- Schneller
- werkzeugloser Zugang für die Reinigung
- Eigengefälle nur 8 mm

Beschreibung

Das Reinigungsrohr für fäkalienfreies Abwasser ermöglicht einen komfortablen Zugang zu Abwasserleitungen für Revisions- und Wartungsarbeiten.

Durch das modulare KESSEL-Baukastensystem können bestehende Anlagen problemlos um bis zu zwei Klappen und einen Notverschluss ergänzt oder zum Rückstauverschluss StaufixControl umgerüstet werden.

Abwasserart:

fäkalienfrei

Einbausituation:

Einbau in die Bodenplatte

Ausführung:

Abdichtungsart:

Abdichtung im Verbund (DIN 18534)

Auslieferungszustand:

installationsfertig (Verbindungssteile sind bauseits anzuschließen)

Allgemeine Merkmale:

Nennweite (DN):

100

Außendurchmesser (DA):

110

Farbe:

schwarz

Abmessungen:

Länge:	444 mm
Breite:	444 mm
Aussparungsmaß Länge:	750 mm
Aussparungsmaß Breite:	750 mm

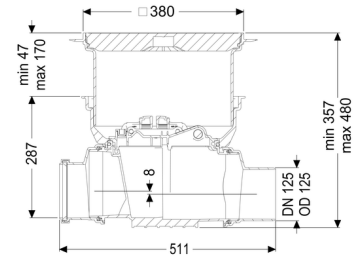
Behälter/Grundkörper:

Einbautiefe:	287 - 410 mm
Grundwasserbeständigkeit ab Unterkante Bodenteil:	3.000 mm
Art der Höhenverstellbarkeit:	teleskopisches Aufsatzstück

Abdeckungsmerkmale:

Abdeckungsart:	Abdeckplatte
Abdeckung Material:	Kunststoff
Abdeckung Farbe:	schwarz
Belastungsklasse:	L 15 (EN 1253-1)
Länge:	366 mm
Breite:	366 mm
Dichtheit:	tagwasserdicht
Verriegelung:	Lock & Lift
Gefällesprung:	8 mm

Reinigungsrohr Staufix DN 125, Bodenplatte, befliesbar



Artikelinformationen

Artikelnummer: 700125.10X

GTIN: 4026092075937

Preisgruppe: 10

Produktvorteile

- Einfaches Umrüsten zu Staufix Typ 1
- Typ 2 oder StaufixControl
- Schneller
- werkzeugloser Zugang für die Reinigung
- Eigengefälle nur 8 mm

Beschreibung

Das Reinigungsrohr für fäkalienfreies Abwasser ermöglicht einen komfortablen Zugang zu Abwasserleitungen für Revisions- und Wartungsarbeiten.

Durch das modulare KESSEL-Baukastensystem können bestehende Anlagen problemlos um bis zu zwei Klappen und einen Notverschluss ergänzt oder zum Rückstauverschluss StaufixControl umgerüstet werden.

Abwasserart:

fäkalienfrei

Einbausituation:

Einbau in die Bodenplatte

Ausführung:

Abdichtungsart:

Abdichtung im Verbund (DIN 18534)

Auslieferungszustand:

installationsfertig (Verbindungssteile sind bauseits anzuschließen)

Allgemeine Merkmale:

Nennweite (DN):

125

Außendurchmesser (DA):

125

Farbe:

schwarz

Abmessungen:

Länge:	511 mm
Breite:	444 mm
Aussparungsmaß Länge:	750 mm
Aussparungsmaß Breite:	750 mm

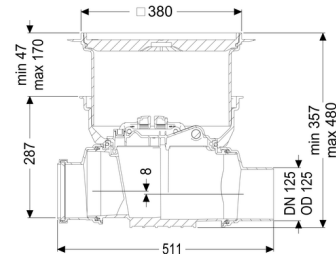
Behälter/Grundkörper:

Einbautiefe:	341 - 464 mm
Grundwasserbeständigkeit ab Unterkante Bodenteil:	3.000 mm
Art der Höhenverstellbarkeit:	teleskopisches Aufsatzstück

Abdeckungsmerkmale:

Abdeckungsart:	befliesbare Abdeckplatte
Abdeckung Material:	Kunststoff
Bodenbelaghöhe max.:	18 mm
Belastungsklasse:	K 3 (EN 1253-1)
Länge:	366 mm
Breite:	366 mm
Dichtheit:	tagwasserdicht
Verriegelung:	Lock & Lift
Gefällesprung:	8 mm

Reinigungsrohr Staufix DN 125, Bodenplatte, schwarz



Artikelinformationen

Artikelnummer: 700125.10S

GTIN: 4026092075920

Preisgruppe: 10

Produktvorteile

- Einfaches Umrüsten zu Staufix Typ 1
- Typ 2 oder StaufixControl
- Schneller
- werkzeugloser Zugang für die Reinigung
- Eigengefälle nur 8 mm

Beschreibung

Das Reinigungsrohr für fäkalienfreies Abwasser ermöglicht einen komfortablen Zugang zu Abwasserleitungen für Revisions- und Wartungsarbeiten.

Durch das modulare KESSEL-Baukastensystem können bestehende Anlagen problemlos um bis zu zwei Klappen und einen Notverschluss ergänzt oder zum Rückstauverschluss StaufixControl umgerüstet werden.

Abwasserart:

fäkalienfrei

Einbausituation:

Einbau in die Bodenplatte

Ausführung:

Abdichtungsart:

Abdichtung im Verbund (DIN 18534)

Auslieferungszustand:

installationsfertig (Verbindungsstücke sind bauseits anzuschließen)

Allgemeine Merkmale:

Nennweite (DN):

125

Außendurchmesser (DA):

125

Farbe:

schwarz

Abmessungen:

Länge:	511 mm
Breite:	444 mm
Aussparungsmaß Länge:	750 mm
Aussparungsmaß Breite:	750 mm

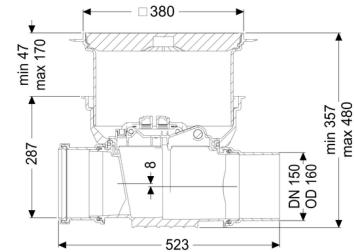
Behälter/Grundkörper:

Einbautiefe:	341 - 464 mm
Grundwasserbeständigkeit ab Unterkante Bodenteil:	3.000 mm
Art der Höhenverstellbarkeit:	teleskopisches Aufsatzstück

Abdeckungsmerkmale:

Abdeckungsart:	Abdeckplatte
Abdeckung Material:	Kunststoff
Abdeckung Farbe:	schwarz
Belastungsklasse:	L 15 (EN 1253-1)
Länge:	366 mm
Breite:	366 mm
Dichtheit:	tagwasserdicht
Verriegelung:	Lock & Lift
Gefällesprung:	8 mm

Reinigungsrohr Staufix DN 150, Bodenplatte, befliesbar



Artikelinformationen

Artikelnummer: 700150.10X

GTIN: 4026092075968

Preisgruppe: 10

Produktvorteile

- Einfaches Umrüsten zu Staufix Typ 1
- Typ 2 oder StaufixControl
- Schneller
- werkzeugloser Zugang für die Reinigung
- Eigengefälle nur 8 mm

Beschreibung

Das Reinigungsrohr für fäkalienfreies Abwasser ermöglicht einen komfortablen Zugang zu Abwasserleitungen für Revisions- und Wartungsarbeiten.

Durch das modulare KESSEL-Baukastensystem können bestehende Anlagen problemlos um bis zu zwei Klappen und einen Notverschluss ergänzt oder zum Rückstauverschluss StaufixControl umgerüstet werden.

Abwasserart:

fäkalienfrei

Einbausituation:

Einbau in die Bodenplatte

Ausführung:

Abdichtungsart:

Abdichtung im Verbund (DIN 18534)

Auslieferungszustand:

installationsfertig (Verbindungssteile sind bauseits anzuschließen)

Allgemeine Merkmale:

Nennweite (DN):

150

Außendurchmesser (DA):

160

Farbe:

schwarz

Abmessungen:

Länge:	523 mm
Breite:	444 mm
Aussparungsmaß Länge:	750 mm
Aussparungsmaß Breite:	750 mm

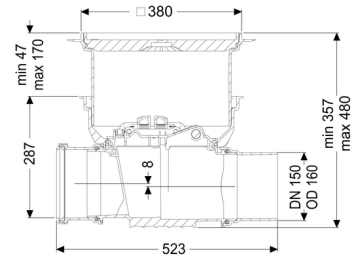
Behälter/Grundkörper:

Einbautiefe:	341 - 464 mm
Grundwasserbeständigkeit ab Unterkante Bodenteil:	3.000 mm
Art der Höhenverstellbarkeit:	teleskopisches Aufsatzstück

Abdeckungsmerkmale:

Abdeckungsart:	befliesbare Abdeckplatte
Abdeckung Material:	Kunststoff
Bodenbelaghöhe max.:	18 mm
Belastungsklasse:	K 3 (EN 1253-1)
Länge:	366 mm
Breite:	366 mm
Dichtheit:	tagwasserdicht
Verriegelung:	Lock & Lift
Gefällesprung:	8 mm

Reinigungsrohr Staufix DN 150, Bodenplatte, schwarz



Artikelinformationen

Artikelnummer: 700150.10S

GTIN: 4026092075951

Preisgruppe: 10

Produktvorteile

- Einfaches Umrüsten zu Staufix Typ 1
- Typ 2 oder StaufixControl
- Schneller
- werkzeugloser Zugang für die Reinigung
- Eigengefälle nur 8 mm

Beschreibung

Das Reinigungsrohr für fäkalienfreies Abwasser ermöglicht einen komfortablen Zugang zu Abwasserleitungen für Revisions- und Wartungsarbeiten.

Durch das modulare KESSEL-Baukastensystem können bestehende Anlagen problemlos um bis zu zwei Klappen und einen Notverschluss ergänzt oder zum Rückstauverschluss StaufixControl umgerüstet werden.

Abwasserart:

fäkalienfrei

Einbausituation:

Einbau in die Bodenplatte

Ausführung:

Abdichtungsart:

Abdichtung im Verbund (DIN 18534)

Auslieferungszustand:

installationsfertig (Verbindungssteile sind bauseits anzuschließen)

Allgemeine Merkmale:

Nennweite (DN):

150

Außendurchmesser (DA):

160

Farbe:

schwarz

Abmessungen:

Länge:	523 mm
Breite:	444 mm
Aussparungsmaß Länge:	750 mm
Aussparungsmaß Breite:	750 mm

Behälter/Grundkörper:

Einbautiefe:	341 - 464 mm
Grundwasserbeständigkeit ab Unterkante Bodenteil:	3.000 mm
Art der Höhenverstellbarkeit:	teleskopisches Aufsatzstück

Abdeckungsmerkmale:

Abdeckungsart:	Abdeckplatte
Abdeckung Material:	Kunststoff
Abdeckung Farbe:	schwarz
Belastungsklasse:	L 15 (EN 1253-1)
Länge:	366 mm
Breite:	366 mm
Dichtheit:	tagwasserdicht
Verriegelung:	Lock & Lift
Gefällesprung:	8 mm