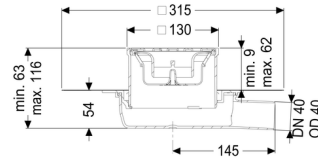
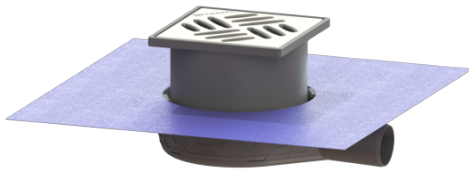


## Bodenablauf Der Ultraflache 54 DN 40, WaD, Schlitzrost



### Artikelinformationen

Artikelnummer: 44740.20M

GTIN: 4026092080757

Preisgruppe: 10

### Produktvorteile

- inklusive herausnehmbarer Geruchsverschluss im Aufsatzstück
- Geringe Einbauhöhe
- Wissenschaftlich bestätigte Schallschutzwirkung

### Beschreibung

Der Bodenablauf Der Ultraflache 54 ist zur Bodenentwässerung im Innenbereich geeignet. Der Ablauf aus Kunststoff ist mit einem herausnehmbaren Geruchsverschluss im Aufsatzstück ausgestattet.

### Ausführung:

System:	125
Geruchsverschluss:	inklusive
Abdichtungsart:	Abdichtung im Verbund (DIN 18534)
Sickerwasseröffnung:	optional
Abdichtung am Grundkörper:	werksseitig angebrachte Dichtmanschette (WaD) nach DIN 18534
Wassereinwirkungsklasse nach DIN 18534-1 (bis einschließlich):	W3-I
Sperrwasserhöhe:	22 mm

### Allgemeine Merkmale:

Nennweite (DN):	40
Außendurchmesser (DA):	40

**Abmessungen:**

Länge:	246 mm
Breite:	200 mm
Höhe:	54 mm

**Behälter/Grundkörper:**

Auslauf Anzahl:	1 ST
-----------------	------

**Grundkörper:**

Material Grundkörper:	ABS
Art der Höhenverstellbarkeit:	teleskopisches Aufsatzstück
Höhenverstellbarkeit:	63 - 116 mm

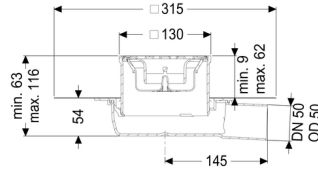
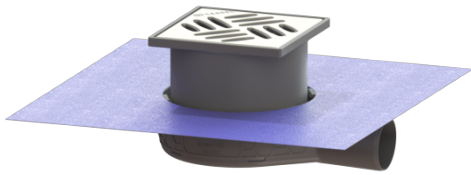
**Abdeckungsmerkmale:**

Abdeckungsart:	Schlitzrost
Abdeckung Material:	Edelstahl 1.4301 (V2A)
Abdeckung Farbe:	silber
Belastungsklasse:	K 3 (EN 1253-1)
Länge:	120 mm
Breite:	120 mm
Höhe:	16 mm
Verriegelung:	unverriegelt
Rutschhemmklasse:	R9 nach DIN 51130; C nach DIN 51097

**Rost:**

Rahmen Länge:	130 mm
Rahmen Breite:	130 mm
Rahmen Material:	ABS
Aufsatzstück Material:	ABS

## Bodenablauf Der Ultraflache 54 DN 50, WaD, Schlitzrost



### Artikelinformationen

Artikelnummer: 44750.20M

GTIN: 4026092080832

Preisgruppe: 10

### Produktvorteile

- inklusive herausnehmbarer Geruchsverschluss im Aufsatzstück
- Geringe Einbauhöhe
- Wissenschaftlich bestätigte Schallschutzwirkung

### Beschreibung

Der Bodenablauf Der Ultraflache 54 ist zur Bodenentwässerung im Innenbereich geeignet. Der Ablauf aus Kunststoff ist mit einem herausnehmbaren Geruchsverschluss im Aufsatzstück ausgestattet.

### Ausführung:

System:	125
Geruchsverschluss:	inklusive
Abdichtungsart:	Abdichtung im Verbund (DIN 18534)
Sickerwasseröffnung:	optional
Abdichtung am Grundkörper:	werksseitig angebrachte Dichtmanschette (WaD) nach DIN 18534
Wassereinwirkungsklasse nach DIN 18534-1 (bis einschließlich):	W3-I
Sperrwasserhöhe:	22 mm

### Allgemeine Merkmale:

Nennweite (DN):	50
Außendurchmesser (DA):	50

**Abmessungen:**

Länge:	246 mm
Breite:	200 mm
Höhe:	54 mm

**Behälter/Grundkörper:**

Auslauf Anzahl:	1 ST
-----------------	------

**Grundkörper:**

Material Grundkörper:	ABS
Art der Höhenverstellbarkeit:	teleskopisches Aufsatzstück
Höhenverstellbarkeit:	63 - 116 mm

**Abdeckungsmerkmale:**

Abdeckungsart:	Schlitzrost
Abdeckung Material:	Edelstahl 1.4301 (V2A)
Abdeckung Farbe:	silber
Belastungsklasse:	K 3 (EN 1253-1)
Länge:	120 mm
Breite:	120 mm
Höhe:	16 mm
Oberfläche:	Edelstahl poliert
Verriegelung:	unverriegelt
Rutschhemmklasse:	R9 nach DIN 51130; C nach DIN 51097

**Rost:**

Rahmen Länge:	130 mm
Rahmen Breite:	130 mm
Rahmen Material:	ABS
Form Aufsatzstück:	eckig
Aufsatzstück Material:	ABS