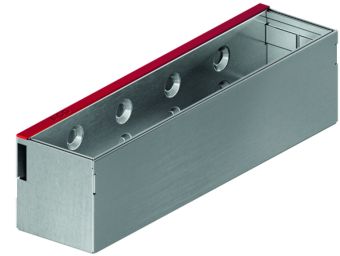


# Schlitzrahmen, Klasse C 250

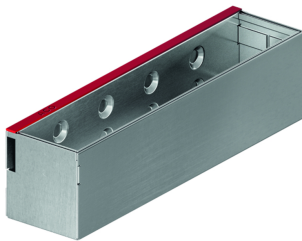
## Produktinformationen

- Neue Schlitzrahmengeneration ohne Schweißnähte
- Einliegend für optimales Abtropfen
- Mit seitlichem Schlitz (Maß der Einlauföffnung)
- Mit Führungslasche
- Schlitzrahmen in Anlehnung an DIN EN 1433/ DIN 19580
- Mit verstärkter Oberkante
- Schlitzhöhe 105 mm
- **Lieferung inkl. Abdeckstreifen als Bauzeit-schutz**



## Technische Daten zum Artikel 445602

Werkstoff	Abmessungen			Maß der Einlauföffnung [mm]	Einlaufquerschnitt [cm <sup>2</sup> /m]	Gewicht [kg]	Preis/ Stk.	Rabattgruppe (RG)
	Länge	Breite	Höhe				01.05.2023	
	[mm]	[mm]	[mm]				UVP zzgl. USt. [€]	
Edelstahl	500	123	105	10	100	4,5	306,00	ML

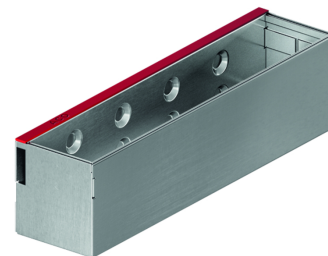


Schlitzrahmen mit Revisionsöffnung

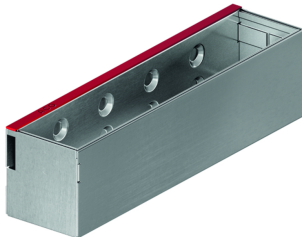
# Schlitzrahmen, Klasse C 250

## Produktinformationen

- Neue Schlitzrahmengeneration ohne Schweißnähte
- Einliegend für optimales Abtropfen
- Mit seitlichem Schlitz (Maß der Einlauföffnung)
- Mit Führungslasche
- Schlitzrahmen in Anlehnung an DIN EN 1433/DIN 19580
- Mit verstärkter Oberkante
- Schlitzhöhe 105 mm
- **Lieferung inkl. Abdeckstreifen als Bauzeitschutz**



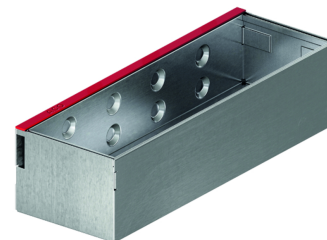
## Technische Daten zum Artikel 445603

	Werkstoff	Abmessungen			Maß der Einlauföffnung [mm]	Einlaufquerschnitt [cm <sup>2</sup> /m]	Gewicht [kg]	Preis/ Stk.	Rabattgruppe (RG)
		Länge [mm]	Breite [mm]	Höhe [mm]				01.05.2023	
								UVP zzgl. USt. [€]	
 <p>Schlitzrahmen mit Revisionsöffnung</p>	Stahl verzinkt	500	123	105	10	100	4,5	200,00	ML

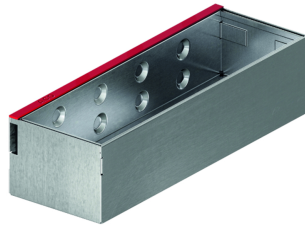
# Schlitzrahmen, Klasse C 250

## Produktinformationen

- Neue Schlitzrahmengeneration ohne Schweißnähte
- Einliegend für optimales Abtropfen
- Mit seitlichem Schlitz 10,0 mm
- Mit Führungslasche
- Schlitzrahmen in Anlehnung an DIN EN 1433/ DIN 19580
- Mit verstärkter Oberkante
- Schlitzhöhe 105 mm
- **Lieferung inkl. Abdeckstreifen als Bauzeitschutz**



## Technische Daten zum Artikel 446130

	Werkstoff	Abmessungen			Maß der Einlauföffnung [mm]	Einlaufquerschnitt [cm <sup>2</sup> /m]	Gewicht [kg]	Preis/ Stk.	Rabattgruppe (RG)
		Länge [mm]	Breite [mm]	Höhe [mm]				01.05.2023	
								UVP zzgl. USt. [€]	
 <p>Schlitzrahmen mit Revisionsöffnung</p>	Stahl verzinkt	500	173	105	10	100	5,7	267,00	ML

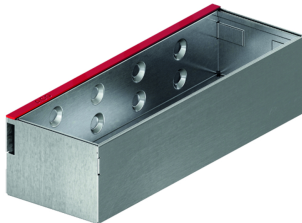
# Schlitzrahmen, Klasse C 250

## Produktinformationen

- Neue Schlitzrahmengeneration ohne Schweißnähte
- Einliegend für optimales Abtropfen
- Mit seitlichem Schlitz 10,0 mm
- Mit Führungslasche
- Schlitzrahmen in Anlehnung an DIN EN 1433/DIN 19580
- Mit verstärkter Oberkante
- Schlitzhöhe 105 mm
- **Lieferung inkl. Abdeckstreifen als Bauzeitschutz**

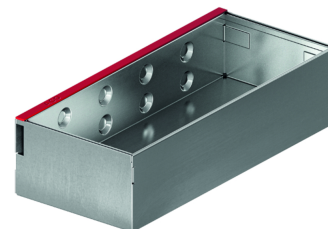


## Technische Daten zum Artikel 446133

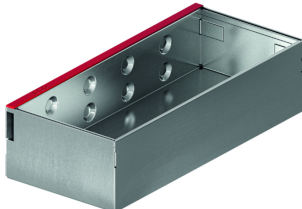
	Werkstoff	Abmessungen			Maß der Einlauföffnung [mm]	Einlaufquerschnitt [cm <sup>2</sup> /m]	Gewicht [kg]	Preis/ Stk.	Rabattgruppe (RG)
		Länge [mm]	Breite [mm]	Höhe [mm]				01.05.2023	
								UVP zzgl. USt. [€]	
 <p>Schlitzrahmen mit Revisionsöffnung</p>	Edelstahl	500	173	105	10	100	5,9	449,00	ML

# Schlitzrahmen, Klasse C 250

## Produktinformationen

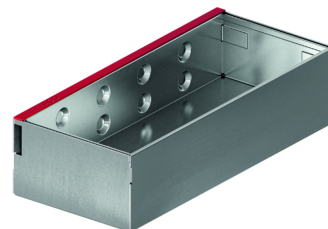


### Technische Daten zum Artikel 446136

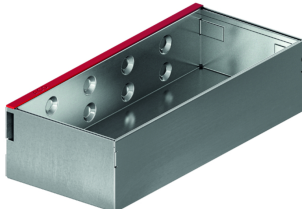
	Werkstoff	Abmessungen			Maß der Einlauföffnung [mm]	Gewicht [kg]	Preis/Stk.	Rabattgruppe (RG)
		Länge	Breite	Höhe			01.05.2023	
		[mm]	[mm]	[mm]			UVP zzgl. USt. [€]	
 <p>Schlitzrahmen mit Revisionsöffnung</p>	Stahl verzinkt	500	223	105	10	8,04	342,00	ML

# Schlitzrahmen, Klasse C 250

## Produktinformationen



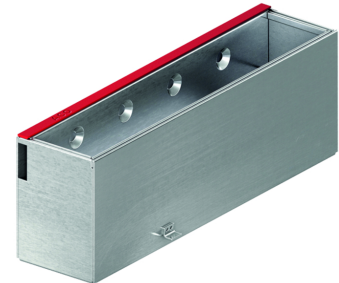
### Technische Daten zum Artikel 446139

	Werkstoff	Abmessungen			Maß der Einlauföffnung	Gewicht	Preis/Stk.	Rabattgruppe (RG)
		Länge	Breite	Höhe			01.05.2023	
							[mm]	
 Schlitzrahmen mit Revisionsöffnung	Edelstahl	500	223	105	10	8,04	553,00	ML

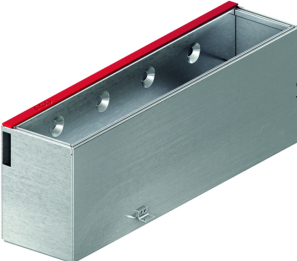
# Schlitzrahmen, Klasse D 400

## Produktinformationen

- Neue Schlitzrahmengeneration ohne Schweißnähte
- Einliegend für optimales Abtropfen
- Mit seitlichem Schlitz
- Mit Führungslasche
- Schlitzrahmen in Anlehnung an DIN EN 1433/ DIN 19580
- Mit verstärkter Oberkante
- Schlitzhöhe 150 mm; auf Anfrage auch 105 mm verfügbar
- **Lieferung inkl. Abdeckstreifen als Bauzeit-schutz**



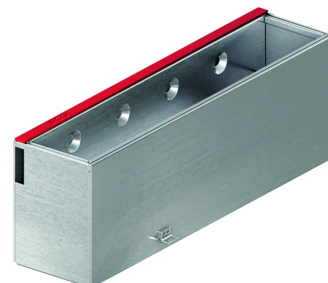
## Technische Daten zum Artikel 446023

	Werkstoff	Abmessungen			Maß der Einlauföffnung [mm]	Gewicht [kg]	Preis/Stk. 01.05.2023	
		Länge [mm]	Breite [mm]	Höhe [mm]			UVP zzgl. USt. [€]	Rabattgruppe (RG)
 <p>Schlitzrahmen mit Revisionsöffnung</p>	Stahl verzinkt	500	123	150	10	8,83	402,00	ML

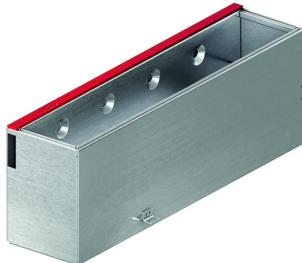
# Schlitzrahmen, Klasse D 400

## Produktinformationen

- Neue Schlitzrahmengeneration ohne Schweißnähte
- Einliegend für optimales Abtropfen
- Mit seitlichem Schlitz
- Mit führungsglasche
- Schlitzrahmen in Anlehnung an DIN EN 1433/ DIN 19580
- Mit verstärkter Oberkante
- Schlitzhöhe 150 mm; auf Anfrage auch 105 mm verfügbar
- **Lieferung inkl. Abdeckstreifen als Bauzeit-schutz**



## Technische Daten zum Artikel 446026

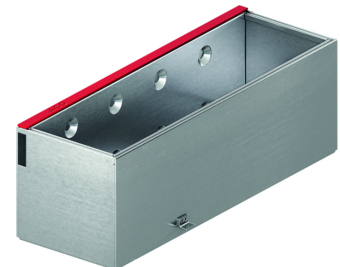
	Werkstoff	Abmessungen			Maß der Einlauföffnung [mm]	Gewicht [kg]	Preis/Stk.	Rabattgruppe (RG)
		Länge [mm]	Breite [mm]	Höhe [mm]			01.05.2023	
							UVP zzgl. USt. [€]	
 <p>Schlitzrahmen mit Revisionsöffnung</p>	Edelstahl	500	123	150	10	8,83	482,00	ML



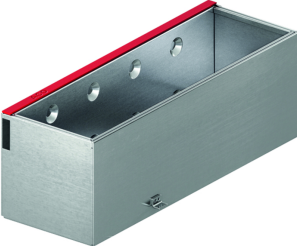
# Schlitzrahmen, Klasse D 400

## Produktinformationen

- Neue Schlitzrahmengeneration ohne Schweißnähte
- Einliegend für optimales Abtropfen
- Mit seitlichem Schlitz
- Mit Führungslasche
- Schlitzrahmen in Anlehnung an DIN EN 1433/ DIN 19580
- Mit verstärkter Oberkante
- Schlitzhöhe 150 mm; auf Anfrage auch 105 mm verfügbar
- **Lieferung inkl. Abdeckstreifen als Bauzeit-schutz**



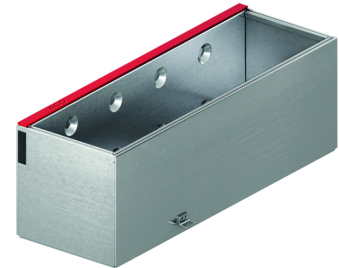
## Technische Daten zum Artikel 446035

	Werkstoff	Abmessungen			Maß der Einlauföffnung [mm]	Einlaufquerschnitt [cm <sup>2</sup> /m]	Gewicht [kg]	Preis/ Stk.	Rabattgruppe (RG)
		Länge [mm]	Breite [mm]	Höhe [mm]				01.05.2023	
								UVP zzgl. USt. [€]	
 <p>Schlitzrahmen mit Revisionsöffnung</p>	Stahl verzinkt	500	173	150	10	100	10,9	406,00	ML

# Schlitzrahmen, Klasse D 400

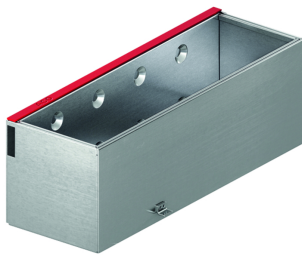
## Produktinformationen

- Neue Schlitzrahmengeneration ohne Schweißnähte
- Einliegend für optimales Abtropfen
- Mit seitlichem Schlitz
- Mit Führungslasche
- Schlitzrahmen in Anlehnung an DIN EN 1433/ DIN 19580
- Mit verstärkter Oberkante
- Schlitzhöhe 150 mm; auf Anfrage auch 105 mm verfügbar
- **Lieferung inkl. Abdeckstreifen als Bauzeit-schutz**



## Technische Daten zum Artikel 446038

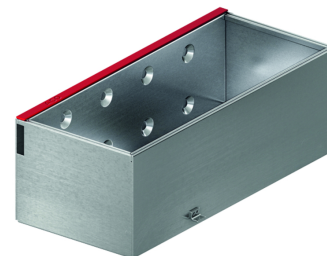
Werkstoff	Abmessungen			Maß der Einlauföffnung [mm]	Einlaufquerschnitt [cm <sup>2</sup> /m]	Gewicht [kg]	Preis/ Stk.	Rabattgruppe (RG)
	Länge	Breite	Höhe				01.05.2023	
	[mm]	[mm]	[mm]				UVP zzgl. USt. [€]	
Edelstahl	500	173	150	10	100	10,9	542,00	ML



Schlitzrahmen mit Revisionsöffnung

# Schlitzrahmen, Klasse D 400

## Produktinformationen



### Technische Daten zum Artikel 446047

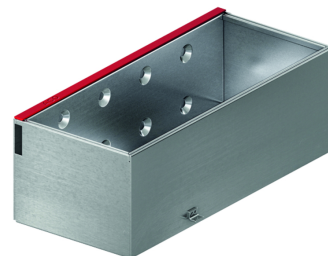
Werkstoff	Abmessungen			Maß der Einlauföffnung [mm]	Einlaufquerschnitt [cm <sup>2</sup> /m]	Gewicht [kg]	Preis/ Stk.	Rabattgruppe (RG)
	Länge	Breite	Höhe				01.05.2023	
	[mm]	[mm]	[mm]				UVP zzgl. USt. [€]	
Stahl verzinkt	500	223	150	10	100	12,36	467,00	ML




Schlitzrahmen mit Revisionsöffnung

# Schlitzrahmen, Klasse D 400

## Produktinformationen



### Technische Daten zum Artikel 446050

	Werkstoff	Abmessungen			Maß der Einlauföffnung [mm]	Einlaufquerschnitt [cm <sup>2</sup> /m]	Gewicht [kg]	Preis/ Stk.	Rabattgruppe (RG)
		Länge [mm]	Breite [mm]	Höhe [mm]				01.05.2023	
								UVP zzgl. USt. [€]	
 <p>Schlitzrahmen mit Revisionsöffnung</p>	Edelstahl	500	223	150	10	100	12,36	728,00	ML