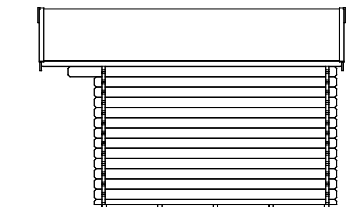
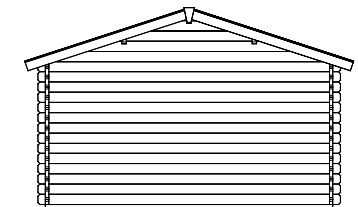
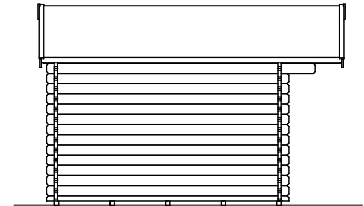
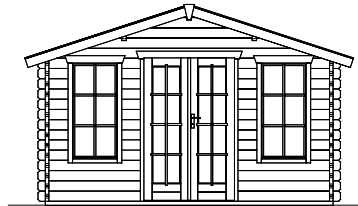
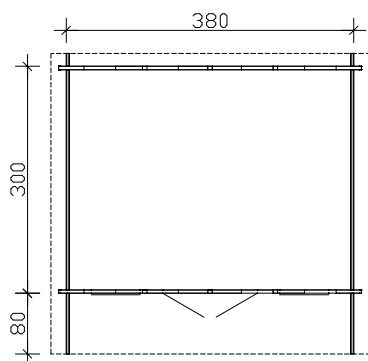
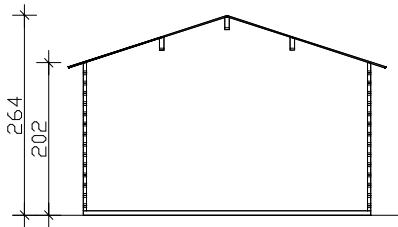


**SKAN HOLZ  
Blockbohlenhäuser**

1. 45mm Blockbohlen als stabile Wandkonstruktion
2. verdeckter Windverband zur optimalen Raumaussnutzung
3. profilierte Eckverbindungen als sicherer Regenschutz

Holzfußboden mit Grundlagern, Dachpappe und Zubehör sind im Lieferumfang enthalten.

SKAN HOLZ Eckverbindung

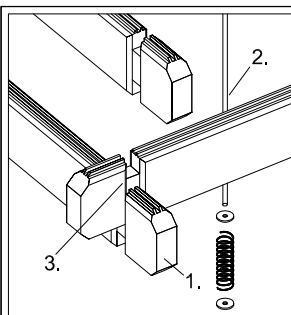


Grundriss, Schnitt und Ansichten M 1:100

**Trondheim 1 380 x 300cm  
Datenblatt / Baubeschreibung**

*Trondheim*

<b>Wände</b>	<b>45mm Blockbohlen</b> , unbehandelt
<b>Dach</b>	<b>19mm Profilholz</b> , unbehandelt
<b>Fußboden</b>	<b>19mm Fußboden-Dielen</b> , unbehandelt
<b>Grundlager</b>	<b>5 Stk. 60 x 60mm</b> , imprägniert
<b>Eisenteile</b>	<b>verzinkt</b>
<b>Breite x Tiefe</b>	<b>380cm x 300cm zzgl. 80cm Vordach</b>
<b>Höhe Traufe / Giebel</b>	<b>202cm / 264cm</b>
<b>Fläche / umb. Raum</b>	<b>11,40m<sup>2</sup> / 26,56m<sup>3</sup></b> (ohne Vordach) / <b>33,64m<sup>3</sup></b> (inkl. Vordach)
<b>Dachneigung</b>	<b>18° / Schneelast max. sk = 0,75kN/m<sup>2</sup></b>
<b>Dachüberstand</b>	<b>Giebel vorn 80cm, sonst 20cm / Dachfläche 17,47m<sup>2</sup></b>
<b>Verpackungseinheit</b>	<b>B x L x H 120 x 400 x 66cm / 1021kg</b>
<b>EAN</b>	<b>4018211 605811</b>
<b>Inklusive</b>	<b>1 Doppeltür</b> (Durchgang 117,5 x 186,5cm), <b>2 Dreh-Kipp-Einzel- fenster</b> (Öffnung 57,5 x 123,5cm), <b>1 Lage Dachpappe</b> , <b>ver- deckte Zuganker-Konstruktion</b> , <b>profilierte Eckverbindungen</b>

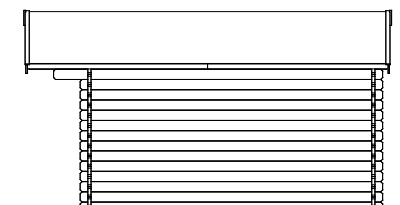
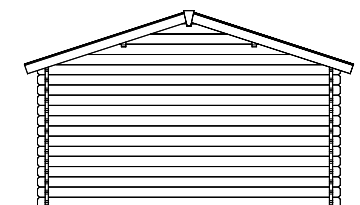
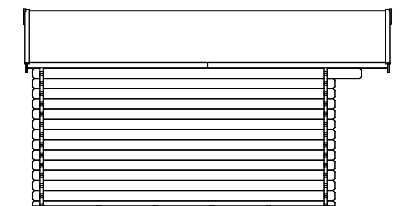
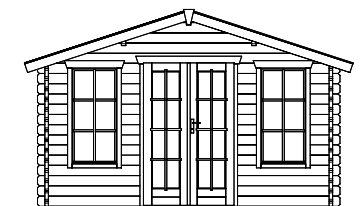
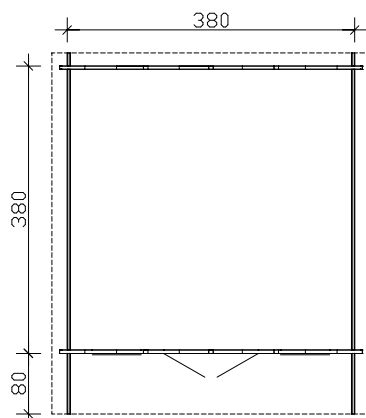
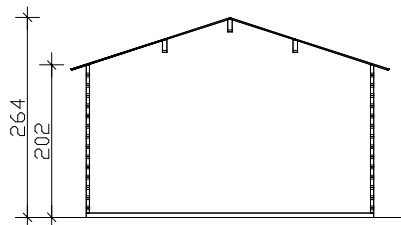


**SKAN HOLZ  
Blockbohlenhäuser**

1. 45mm Blockbohlen als stabile Wandkonstruktion
2. verdeckter Windverband zur optimalen Raumaussnutzung
3. profilierte Eckverbindungen als sicherer Regenschutz

Holzfußboden mit Grundlagern, Dachpappe und Zubehör sind im Lieferumfang enthalten.

SKAN HOLZ Eckverbindung



Grundriss, Schnitt und Ansichten M 1:100

**Trondheim 2 380 x 380cm  
Datenblatt / Baubeschreibung**

*Trondheim*

<b>Wände</b>	<b>45mm Blockbohlen</b> , unbehandelt
<b>Dach</b>	<b>19mm Profilholz</b> , unbehandelt
<b>Fußboden</b>	<b>19mm Fußboden-Dielen</b> , unbehandelt
<b>Grundlager</b>	<b>6 Stk. 60 x 60mm</b> , imprägniert
<b>Eisenteile</b>	<b>verzinkt</b>
<b>Breite x Tiefe</b>	<b>380cm x 380cm zzgl. 80cm Vordach</b>
<b>Höhe Traufe / Giebel</b>	<b>202cm / 264cm</b>
<b>Fläche / umb. Raum</b>	<b>14,44m<sup>2</sup> / 33,65m<sup>3</sup></b> (ohne Vordach) / <b>40,73m<sup>3</sup></b> (inkl. Vordach)
<b>Dachneigung</b>	<b>18° / Schneelast max. sk = 0,75kN/m<sup>2</sup></b>
<b>Dachüberstand</b>	<b>Giebel vorn 80cm, sonst 20cm / Dachfläche 20,99m<sup>2</sup></b>
<b>Verpackungseinheit</b>	<b>B x L x H 120 x 485 x 61cm / 1182kg</b>
<b>EAN</b>	<b>4018211 605828</b>
<b>Inklusive</b>	<b>1 Doppeltür</b> (Durchgang 117,5 x 186,5cm), <b>2 Dreh-Kipp-Einzel- fenster</b> (Öffnung 57,5 x 123,5cm), <b>1 Lage Dachpappe</b> , <b>ver- deckte Zuganker-Konstruktion</b> , <b>profilierte Eckverbindungen</b>