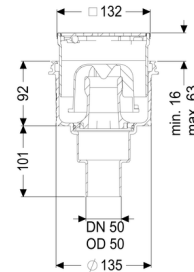


## Boden-/Deckenablauf Practicus DN 50, senkrecht, Designrost



### Artikelinformationen

Artikelnummer: 45250.63

GTIN: 4026092052723

Preisgruppe: 10

### Produktvorteile

- Hygiene: hygienisches
- absolut korrosionsfreies und langlebiges Material
- Brandschutz: kombinierbar mit dem Brand- und Rauchgasschutz Fire-Kit
- Schallschutz: hervorragende Schallschutzwirkung bestätigt durch das Fraunhofer-Institut

### Beschreibung

Der Boden-/Deckenablauf Practicus aus Kunststoff dient der Punktentwässerung und ist mit einem Anschlussrand sowie einem herausnehmbaren Geruchsverschluss, einer Lippendichtung und einer Bauzeitschutzabdeckung ausgestattet. Inklusive teleskopisch höhenverstellbarem Aufsatzstück aus ABS.

Der Ablauf erfüllt besondere Schallschutzanforderungen gemäß den Messungen des Fraunhofer Instituts Stuttgart.

### Ausführung:

System:	125
Geruchsverschluss:	inklusive
Abdichtung am Aufsatzstück:	Anschlussrand
Abdichtung am Grundkörper:	Anschlussrand
Sperrwasserhöhe:	50 mm

### Allgemeine Merkmale:

Nennweite (DN):	50
Außendurchmesser (DA):	50
Norm:	EN 1253-1

#### Abmessungen:

Länge:	135 mm
Breite:	135 mm
Aussparungsmaß Länge:	180 mm
Aussparungsmaß Breite:	180 mm

#### Behälter/Grundkörper:

Auslauf Anzahl:	1 ST
-----------------	------

#### Grundkörper:

Material Grundkörper:	PP
Stutzen Ausführung:	senkrecht
Art der Höhenverstellbarkeit:	teleskopisches Aufsatzstück
Aufsatzstück:	höhenverstellbar

#### Abdeckungsmerkmale:

Abdeckungsart:	Designrost
Rost Design:	Kessel
Abdeckung Material:	Edelstahl 1.4301 (V2A)
Abdeckung Farbe:	silber
Belastungsklasse:	L 15 (EN 1253-1)
Länge:	120 mm
Breite:	120 mm
Höhe:	16 mm
Oberfläche:	geschliffen
Verriegelung:	Lock & Lift
Rutschhemmklasse:	R9 nach DIN 51130; C nach DIN 51097

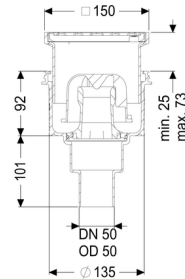
#### Rost:

Rahmen Länge:	132 mm
Rahmen Breite:	132 mm
Rahmen Material:	Edelstahl 1.4301 (V2A)

Form Aufsatzstück:	eckig
Aufsatzstück Material:	ABS
Ablaufleistung (l/s) mit 20 mm Aufstau:	2 l/s



## Boden-/Deckenablauf Practicus DN 50, senkr., Schlitzrost, verschraubt



### Artikelinformationen

Artikelnummer: 45250.11

GTIN: 4026092033760

Preisgruppe: 10

### Produktvorteile

- Hygiene: hygienisches
- absolut korrosionsfreies und langlebiges Material
- Brandschutz: kombinierbar mit dem Brand- und Rauchgasschutz Fire-Kit
- Schallschutz: hervorragende Schallschutzwirkung bestätigt durch das Fraunhofer-Institut

### Beschreibung

Der Boden-/Deckenablauf Practicus aus Kunststoff dient der Punktentwässerung und ist mit einem Anschlussrand sowie einem herausnehmbaren Geruchsverschluss, einer Lippendichtung und einer Bauzeitschutzabdeckung ausgestattet. Inklusive teleskopisch höhenverstellbarem Aufsatzstück aus ABS.

Der Ablauf erfüllt besondere Schallschutzanforderungen gemäß den Messungen des Fraunhofer Instituts Stuttgart.

### Ausführung:

System:	125
Geruchsverschluss:	inklusive
Abdichtung am Aufsatzstück:	Anschlussrand
Abdichtung am Grundkörper:	Anschlussrand
Sperrwasserhöhe:	50 mm

**Allgemeine Merkmale:**

Nennweite (DN):	50
Außendurchmesser (DA):	50
Norm:	EN 1253-1

**Abmessungen:**

Länge:	135 mm
Breite:	135 mm
Aussparungsmaß Länge:	180 mm
Aussparungsmaß Breite:	180 mm

**Behälter/Grundkörper:**

Auslauf Anzahl:	1 ST
-----------------	------

**Grundkörper:**

Material Grundkörper:	PP
Stutzen Ausführung:	senkrecht
Art der Höhenverstellbarkeit:	teleskopisches Aufsatzstück
Aufsatzstück:	höhenverstellbar

**Abdeckungsmerkmale:**

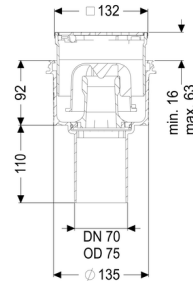
Abdeckungsart:	Schlitzrost
Rost Design:	Kessel
Abdeckung Material:	Edelstahl 1.4301 (V2A)
Abdeckung Farbe:	silber
Belastungsklasse:	K 3 (EN 1253-1)
Länge:	138 mm
Breite:	138 mm
Höhe:	16 mm
Oberfläche:	Edelstahl poliert
Verriegelung:	verschraubt

**Rost:**

Rahmen Länge:	150 mm
Rahmen Breite:	150 mm
Rahmen Material:	ABS
Form Aufsatzstück:	eckig

Aufsatzstück Material: ABS  
Ablaufleistung (l/s) mit 20 mm Aufstau: 2 l/s

## Boden-/Deckenablauf Practicus DN 70, senkrecht, Designrost



### Artikelinformationen

Artikelnummer: 45270.63

GTIN: 4026092052747

Preisgruppe: 10

### Produktvorteile

- Hygiene: hygienisches
- absolut korrosionsfreies und langlebiges Material
- Brandschutz: kombinierbar mit dem Brand- und Rauchgasschutz Fire-Kit
- Schallschutz: hervorragende Schallschutzwirkung bestätigt durch das Fraunhofer-Institut

### Beschreibung

Der Boden-/Deckenablauf Practicus aus Kunststoff dient der Punktentwässerung und ist mit einem Anschlussrand sowie einem herausnehmbaren Geruchsverschluss, einer Lippendichtung und einer Bauzeitschutzabdeckung ausgestattet. Inklusive teleskopisch höhenverstellbarem Aufsatzstück aus ABS.

Der Ablauf erfüllt besondere Schallschutzanforderungen gemäß den Messungen des Fraunhofer Instituts Stuttgart.

### Ausführung:

System:	125
Geruchsverschluss:	inklusive
Abdichtung am Aufsatzstück:	Anschlussrand
Abdichtung am Grundkörper:	Anschlussrand
Sperrwasserhöhe:	50 mm

### Allgemeine Merkmale:

Nennweite (DN): 70  
Außendurchmesser (DA): 75  
Norm: EN 1253-1

### Abmessungen:

Länge: 135 mm  
Breite: 135 mm  
Aussparungsmaß Länge: 180 mm  
Aussparungsmaß Breite: 180 mm

### Behälter/Grundkörper:

Auslauf Anzahl: 1 ST

### Grundkörper:

Material Grundkörper: PP  
Stutzen Ausführung: senkrecht  
  
Art der Höhenverstellbarkeit: teleskopisches Aufsatzstück  
Aufsatzstück: höhenverstellbar

### Abdeckungsmerkmale:

Abdeckungsart: Designrost  
Rost Design: Kessel  
Abdeckung Material: Edelstahl 1.4301 (V2A)  
Abdeckung Farbe: silber  
Belastungsklasse: L 15 (EN 1253-1)  
Länge: 120 mm  
Breite: 120 mm  
Höhe: 16 mm  
Verriegelung: Lock & Lift  
Rutschhemmklasse: R9 nach DIN 51130; C nach DIN 51097

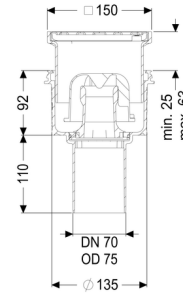
### Rost:

Rahmen Länge: 132 mm  
Rahmen Breite: 132 mm  
Rahmen Material: Edelstahl 1.4301 (V2A)

Aufsatzstück Material: ABS  
Ablaufleistung (l/s) mit 20 mm Aufstau: 2 l/s



## Boden-/Deckenablauf Practicus DN 70, senkr., Schlitzrost, verschraubt



### Artikelinformationen

Artikelnummer: 45270.11  
 GTIN: 4026092032930  
 Preisgruppe: 10

### Produktvorteile

- Hygiene: hygienisches
- absolut korrosionsfreies und langlebiges Material
- Brandschutz: kombinierbar mit dem Brand- und Rauchgasschutz Fire-Kit
- Schallschutz: hervorragende Schallschutzwirkung bestätigt durch das Fraunhofer-Institut

### Beschreibung

Der Boden-/Deckenablauf Practicus aus Kunststoff dient der Punktentwässerung und ist mit einem Anschlussrand sowie einem herausnehmbaren Geruchsverschluss, einer Lippendichtung und einer Bauzeitschutzabdeckung ausgestattet. Inklusive teleskopisch höhenverstellbarem Aufsatzstück aus ABS.

Der Ablauf erfüllt besondere Schallschutzanforderungen gemäß den Messungen des Fraunhofer Instituts Stuttgart.

### Ausführung:

System:	125
Geruchsverschluss:	inklusive
Abdichtung am Aufsatzstück:	Anschlussrand
Abdichtung am Grundkörper:	Anschlussrand
Sperrwasserhöhe:	50 mm

**Allgemeine Merkmale:**

Nennweite (DN):	70
Außendurchmesser (DA):	75
Norm:	EN 1253-1

**Abmessungen:**

Länge:	135 mm
Breite:	135 mm
Aussparungsmaß Länge:	180 mm
Aussparungsmaß Breite:	180 mm

**Behälter/Grundkörper:**

Auslauf Anzahl:	1 ST
-----------------	------

**Grundkörper:**

Material Grundkörper:	PP
Stutzen Ausführung:	senkrecht
Art der Höhenverstellbarkeit:	teleskopisches Aufsatzstück
Aufsatzstück:	höhenverstellbar

**Abdeckungsmerkmale:**

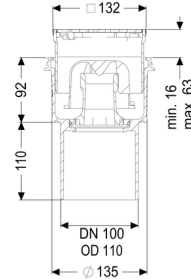
Abdeckungsart:	Schlitzrost
Rost Design:	Kessel
Abdeckung Material:	Edelstahl 1.4301 (V2A)
Abdeckung Farbe:	silber
Belastungsklasse:	K 3 (EN 1253-1)
Länge:	138 mm
Breite:	138 mm
Höhe:	16 mm
Oberfläche:	Edelstahl poliert
Verriegelung:	verschraubt

**Rost:**

Rahmen Länge:	150 mm
Rahmen Breite:	150 mm
Rahmen Material:	ABS
Form Aufsatzstück:	eckig

Aufsatzstück Material: ABS  
Ablaufleistung (l/s) mit 20 mm Aufstau: 2 l/s

## Boden-/Deckenablauf Practicus DN 100, senkrecht, Designrost



### Artikelinformationen

Artikelnummer: 45210.63

GTIN: 4026092052839

Preisgruppe: 10

### Produktvorteile

- Hygiene: hygienisches
- absolut korrosionsfreies und langlebiges Material
- Brandschutz: kombinierbar mit dem Brand- und Rauchgasschutz Fire-Kit
- Schallschutz: hervorragende Schallschutzwirkung bestätigt durch das Fraunhofer-Institut

### Beschreibung

Der Boden-/Deckenablauf Practicus aus Kunststoff dient der Punktentwässerung und ist mit einem Anschlussrand sowie einem herausnehmbaren Geruchsverschluss, einer Lippendichtung und einer Bauzeitschutzabdeckung ausgestattet. Inklusive teleskopisch höhenverstellbarem Aufsatzstück aus ABS.

Der Ablauf erfüllt besondere Schallschutzanforderungen gemäß den Messungen des Fraunhofer Instituts Stuttgart.

### Ausführung:

System:	125
Geruchsverschluss:	inklusive
Abdichtung am Aufsatzstück:	Anschlussrand
Abdichtung am Grundkörper:	Anschlussrand
Sperrwasserhöhe:	50 mm

### Allgemeine Merkmale:

Nennweite (DN):	100
Außendurchmesser (DA):	110
Norm:	EN 1253-1

### Abmessungen:

Länge:	135 mm
Breite:	135 mm
Aussparungsmaß Länge:	180 mm
Aussparungsmaß Breite:	180 mm

### Behälter/Grundkörper:

Auslauf Anzahl:	1 ST
Anschluss Zu-/Auslaufstutzen:	Der Auslaufstutzen ist für den Anschluss an SML-Rohre geeignet.

### Grundkörper:

Material Grundkörper:	PP
Stutzen Ausführung:	senkrecht
Art der Höhenverstellbarkeit:	teleskopisches Aufsatzstück
Aufsatzstück:	höhenverstellbar

### Abdeckungsmerkmale:

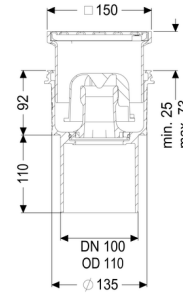
Abdeckungsart:	Designrost
Rost Design:	Kessel
Abdeckung Material:	Edelstahl 1.4301 (V2A)
Abdeckung Farbe:	silber
Belastungsklasse:	L 15 (EN 1253-1)
Länge:	120 mm
Breite:	120 mm
Höhe:	16 mm
Oberfläche:	geschliffen
Verriegelung:	Lock & Lift
Rutschhemmklasse:	R9 nach DIN 51130; C nach DIN 51097

### Rost:

Rahmen Länge:	132 mm
Rahmen Breite:	132 mm
Rahmen Material:	Edelstahl 1.4301 (V2A)
Form Aufsatzstück:	eckig

Aufsatzstück Material: ABS  
Ablaufleistung (l/s) mit 20 mm Aufstau: 2 l/s

## Boden-/Deckenablauf Practicus DN 100, senkr., Schlitzrost, verschraubt



### Artikelinformationen

Artikelnummer: 45210.11  
 GTIN: 4026092032992  
 Preisgruppe: 10

### Produktvorteile

- Hygiene: hygienisches
- absolut korrosionsfreies und langlebiges Material
- Brandschutz: kombinierbar mit dem Brand- und Rauchgasschutz Fire-Kit
- Schallschutz: hervorragende Schallschutzwirkung bestätigt durch das Fraunhofer-Institut

### Beschreibung

Der Boden-/Deckenablauf Practicus aus Kunststoff dient der Punktentwässerung und ist mit einem Anschlussrand sowie einem herausnehmbaren Geruchsverschluss, einer Lippendichtung und einer Bauzeitschutzabdeckung ausgestattet. Inklusive teleskopisch höhenverstellbarem Aufsatzstück aus ABS.

Der Ablauf erfüllt besondere Schallschutzanforderungen gemäß den Messungen des Fraunhofer Instituts Stuttgart.

### Ausführung:

System:	125
Geruchsverschluss:	inklusive
Abdichtung am Aufsatzstück:	Anschlussrand
Abdichtung am Grundkörper:	Anschlussrand
Sperrwasserhöhe:	50 mm

**Allgemeine Merkmale:**

Nennweite (DN):	100
Außendurchmesser (DA):	110
Norm:	EN 1253-1

**Abmessungen:**

Länge:	135 mm
Breite:	135 mm
Aussparungsmaß Länge:	180 mm
Aussparungsmaß Breite:	180 mm

**Behälter/Grundkörper:**

Auslauf Anzahl:	1 ST
Anschluss Zu-/Auslaufstutzen:	Der Auslaufstutzen ist für den Anschluss an SML-Rohre geeignet.

**Grundkörper:**

Material Grundkörper:	PP
Stutzen Ausführung:	senkrecht
Art der Höhenverstellbarkeit:	teleskopisches Aufsatzstück
Aufsatzstück:	höhenverstellbar

**Abdeckungsmerkmale:**

Abdeckungsart:	Schlitzrost
Rost Design:	Kessel
Abdeckung Material:	Edelstahl 1.4301 (V2A)
Abdeckung Farbe:	silber
Belastungsklasse:	K 3 (EN 1253-1)
Länge:	138 mm
Breite:	138 mm
Höhe:	16 mm
Oberfläche:	Edelstahl poliert
Verriegelung:	verschraubt

**Rost:**

Rahmen Länge:	150 mm
Rahmen Breite:	150 mm
Rahmen Material:	ABS



Form Aufsatzstück:	eckig
Aufsatzstück Material:	ABS
Ablaufleistung (l/s) mit 20 mm Aufstau:	2 l/s