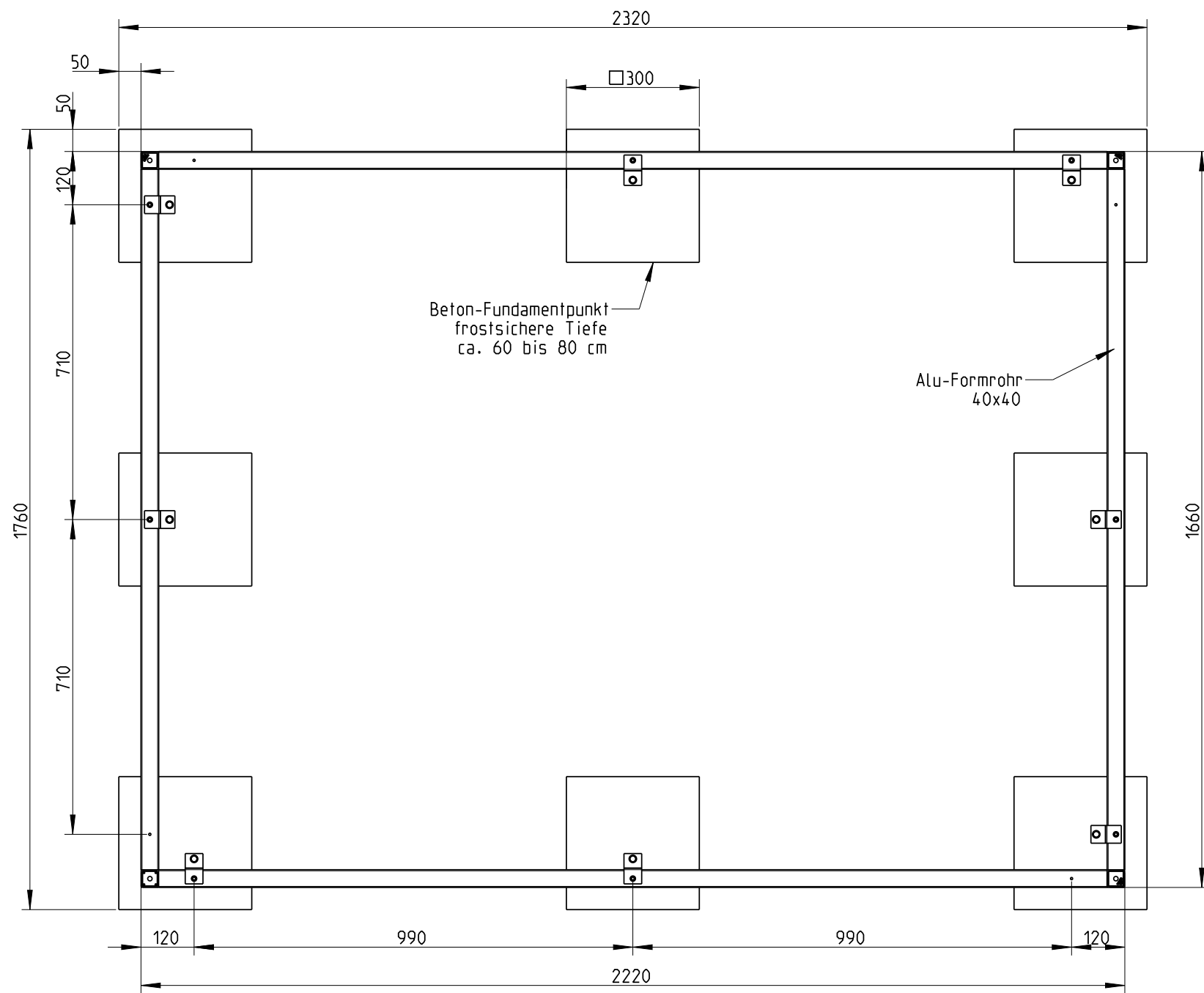


Vorderseite

Dateiname des Zeichnungsobjektes: PUNKTFUNDAMENT_GHN_1A				Dateityp: ASSEM	Dateiname der Zeichnung: PUNKTFUNDAMENT_GHN_1A	
				Allgemeintol. DIN ISO 2768-m-S	Kanten DIN ISO 13715	Maßstab <b>2:25</b> Gew.: kg
						Werkstoff: Halbzeug: -
				Datum	Name	Benennung:  <b>GH_Neo Punktfundamentplan 1A</b>
				Bear. 23.09.2020	Bachinger	
				Gepr.		
				Norm		
				Druck: 23.09.2020	A3	Zeichnungsnummer:
				<b>BIOHORT</b>		
Zust.	Änderung	Datum	Nam.	(Urspr.)	(Ers.f.):	(Ers.d.):
-	-	-	-			
						Blatt 1 1 Bl.

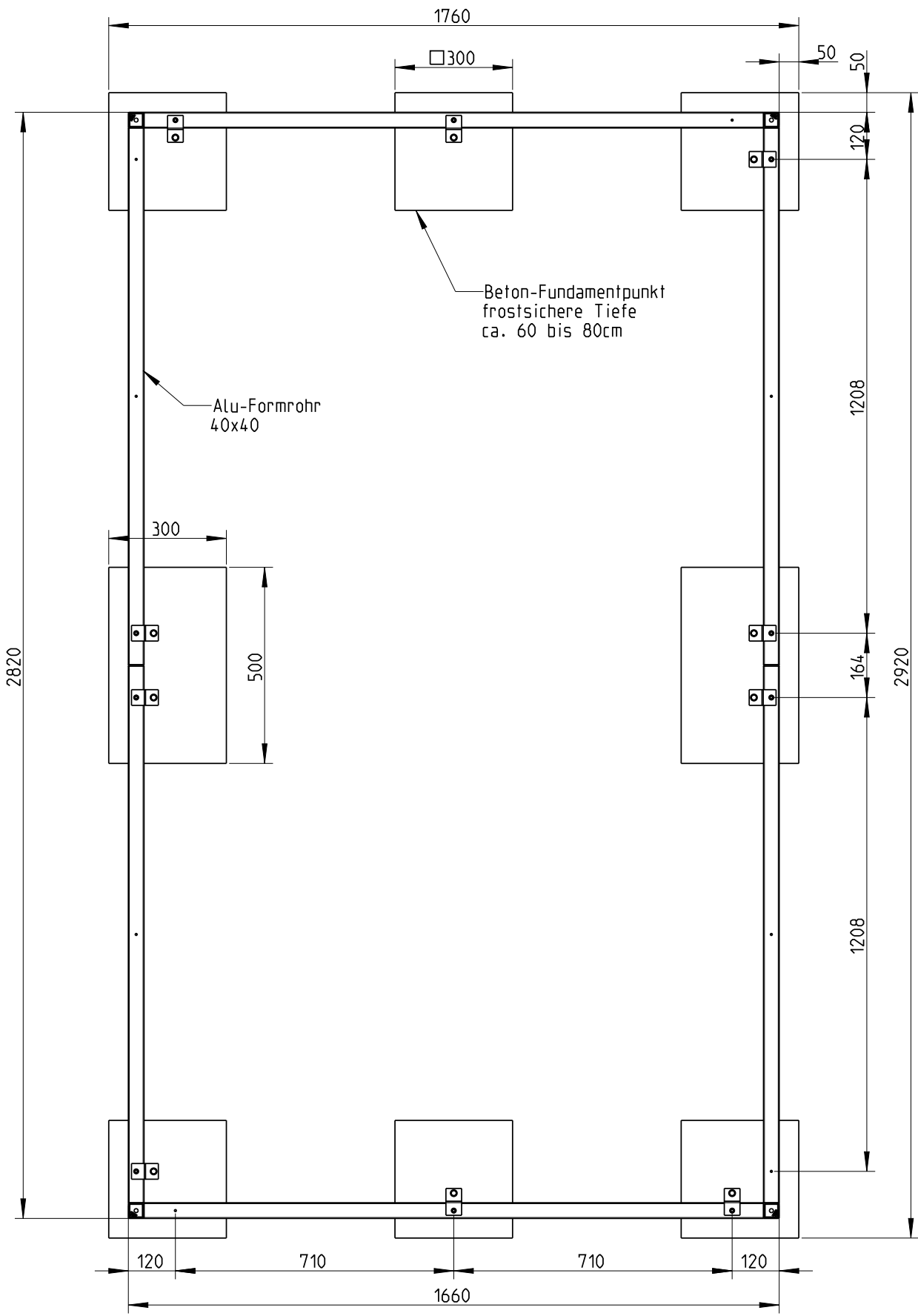
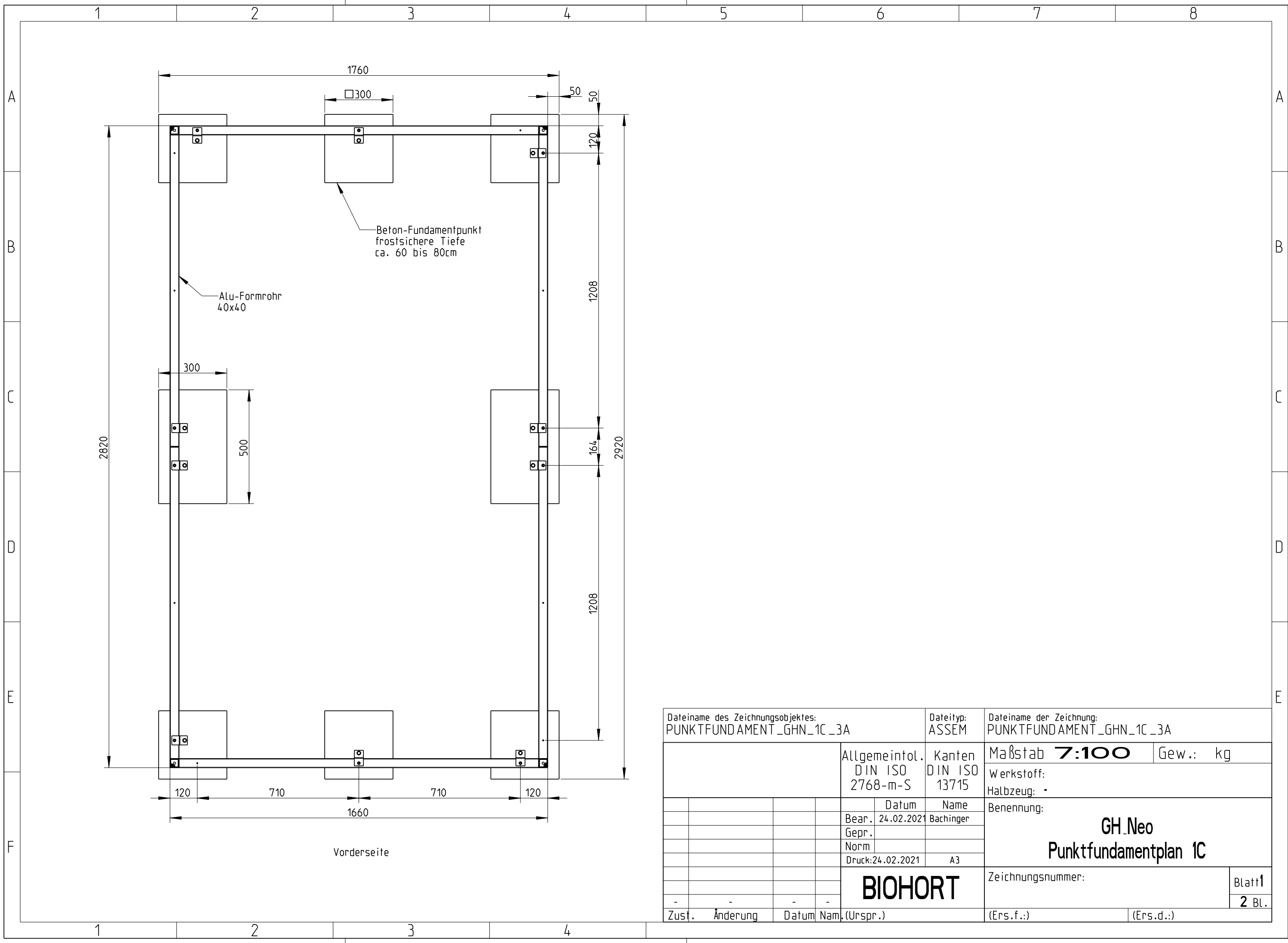


Beton-Fundamentpunkt  
frostsichere Tiefe  
ca. 60 bis 80 cm

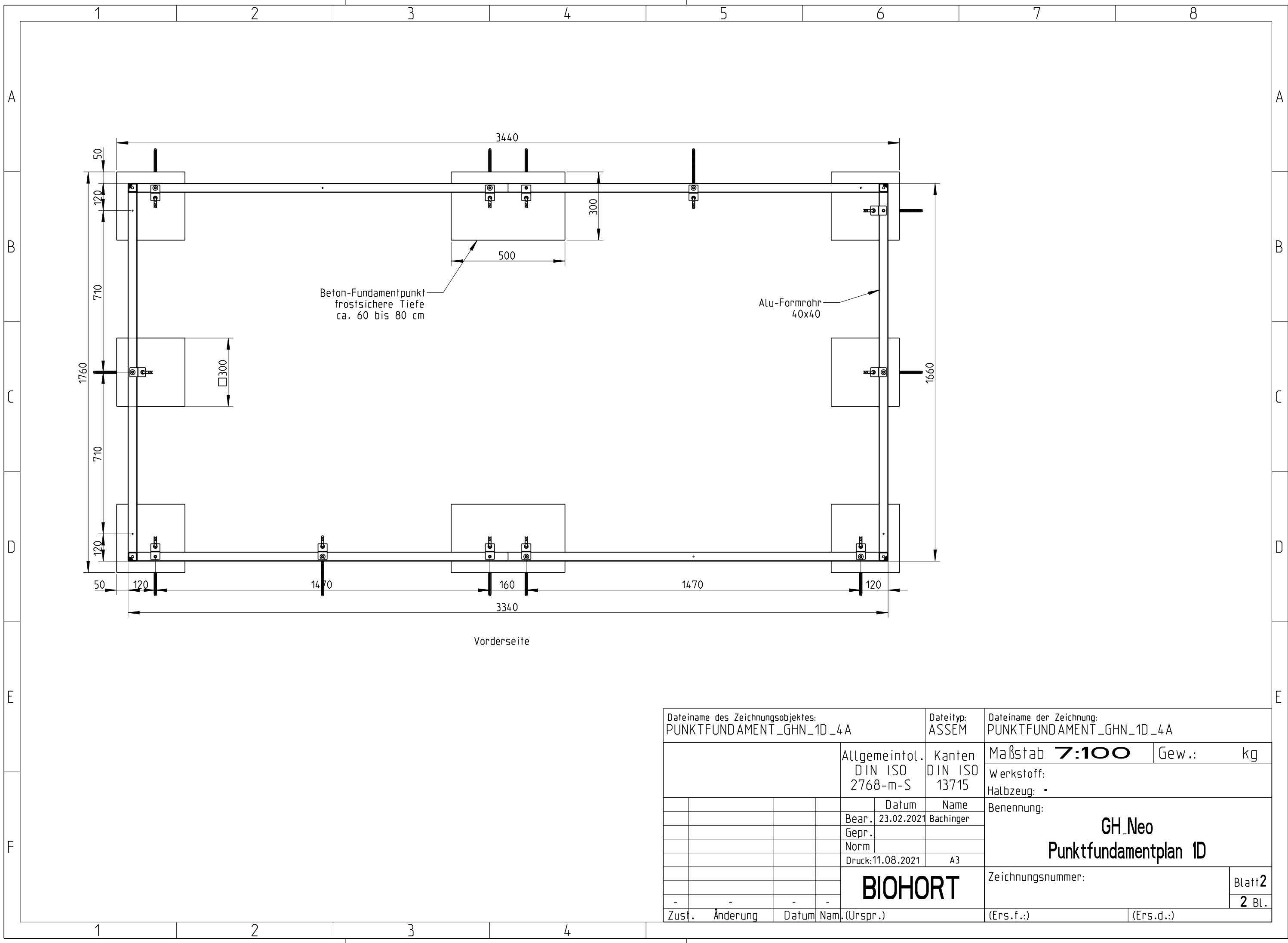
Alu-Formrohr  
40x40

Vorderseite

Dateiname des Zeichnungsobjektes: PUNKTFUNDAMENT_GHN_1B_2A				Dateityp: ASSEM	Dateiname der Zeichnung: PUNKTFUNDAMENT_GHN_1B_2A	
				Allgemeintol. DIN ISO 2768-m-S	Kanten DIN ISO 13715	Maßstab <b>2:25</b> Gew.: kg
				Datum	Name	Werkstoff: Halbzeug: -
				Bear. 23.09.2020	Bachinger	Benennung:  <b>GH_Neo Punktfundamentplan 1B</b>
				Gepr.		
				Norm		
				Druck: 23.09.2020	A3	
				<b>BIOHORT</b>		Zeichnungsnummer:
Zust.	Änderung	Datum	Nam.			
						(Ers.f.): (Ers.d.):



Dateiname des Zeichnungsobjektes: PUNKTFUNDAMENT_GHN_1C_3A		Dateityp: ASSEM	Dateiname der Zeichnung: PUNKTFUNDAMENT_GHN_1C_3A	
		Allgemeintol. DIN ISO 2768-m-S	Kanten DIN ISO 13715	Maßstab <b>7:100</b> Gew.: kg
				Werkstoff: Halbzeug: -
		Datum	Name	Benennung: <b>GH_Neo Punktfundamentplan 1C</b>
		Bear. 24.02.2021	Bachinger	
		Gepr.		
		Norm		
		Druck: 24.02.2021	A3	Zeichnungsnummer:  Blatt 1 2 Bl.
		<b>BIOHORT</b>		
Zust.	Änderung	Datum	Nam. (Urspr.)	(Ers.f.): (Ers.d.):

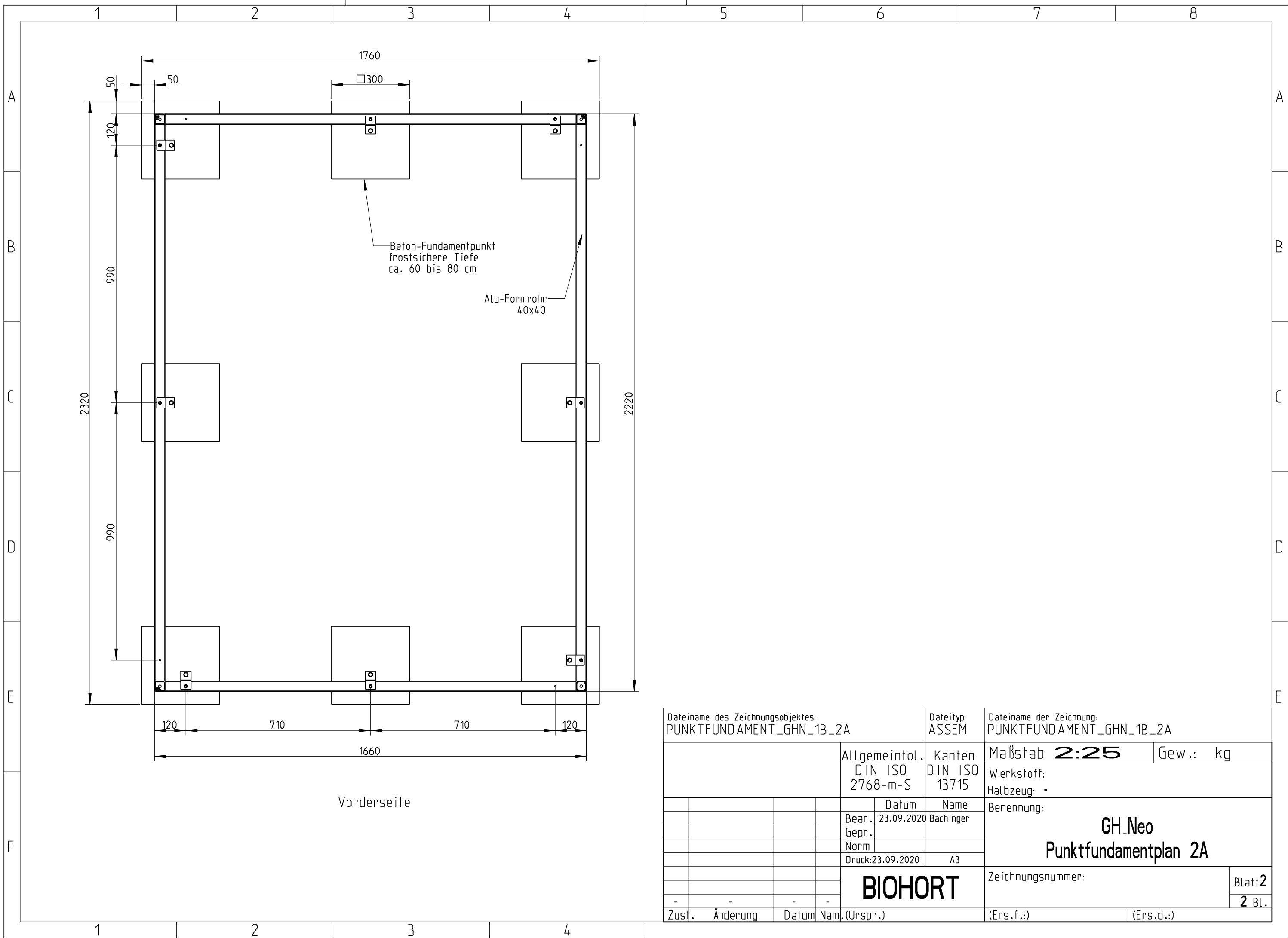


Beton-Fundamentpunkt  
frostsichere Tiefe  
ca. 60 bis 80 cm

Alu-Formrohr  
40x40

Vorderseite

Dateiname des Zeichnungsobjektes: PUNKTFUNDAMENT_GHN_1D_4A				Dateityp: ASSEM		Dateiname der Zeichnung: PUNKTFUNDAMENT_GHN_1D_4A	
				Allgemeintol. DIN ISO 2768-m-S		Kanten DIN ISO 13715	
				Datum		Maßstab <b>7:100</b>	
				Name		Gew.: kg	
				Bear. 23.02.2021		Werkstoff:	
				Gepr.		Halbzeug: -	
				Norm		Benennung:	
				Druck: 11.08.2021		<b>GH_Neo Punktfundamentplan 1D</b>	
				A3			
				<b>BIOHORT</b>		Zeichnungsnummer:	
						(Ers.f.):	
Zust.	Änderung	Datum	Nam.	(Urspr.)		Blatt <b>2</b> 2 Bl.	

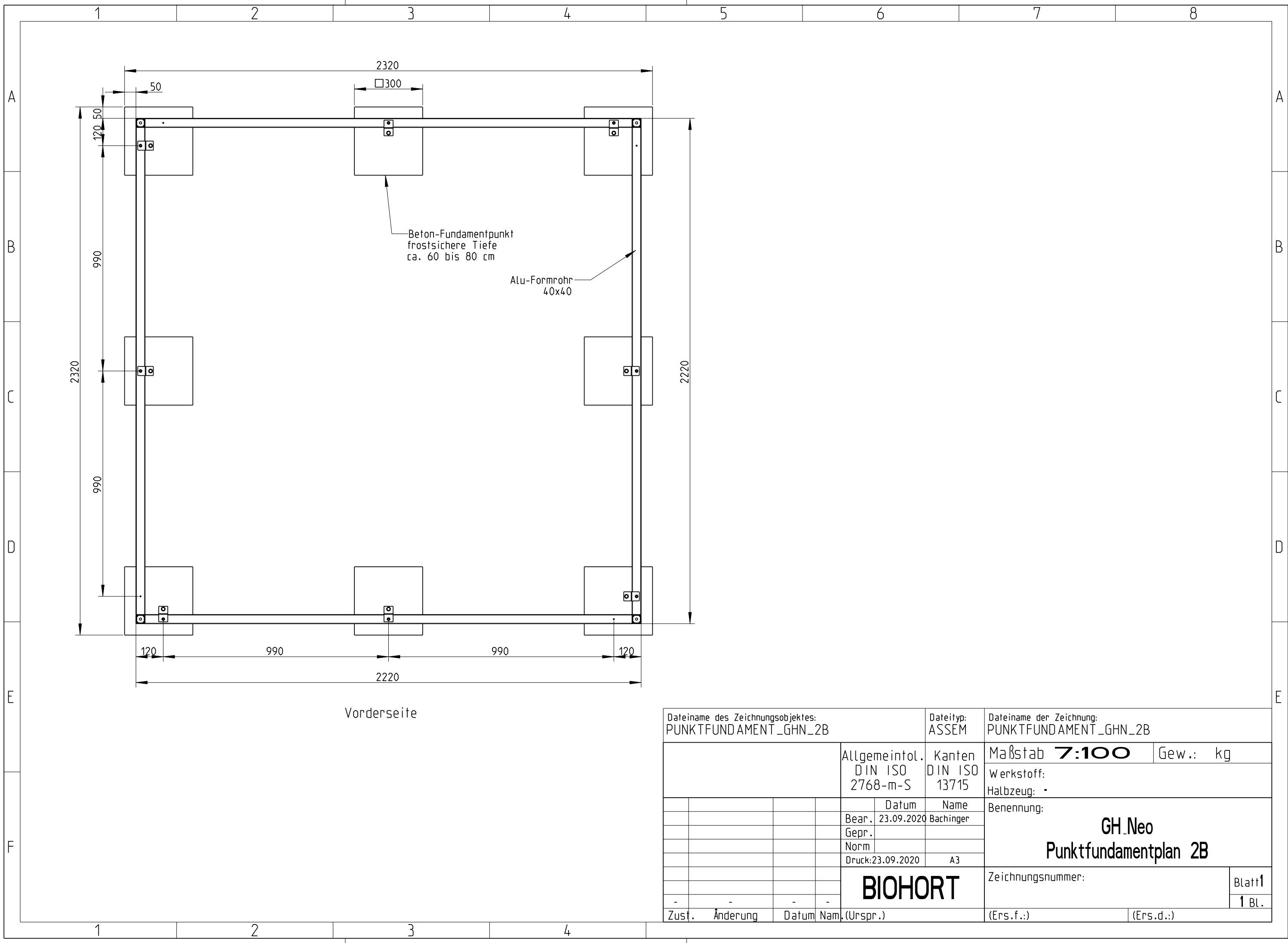


Beton-Fundamentpunkt  
frostsichere Tiefe  
ca. 60 bis 80 cm

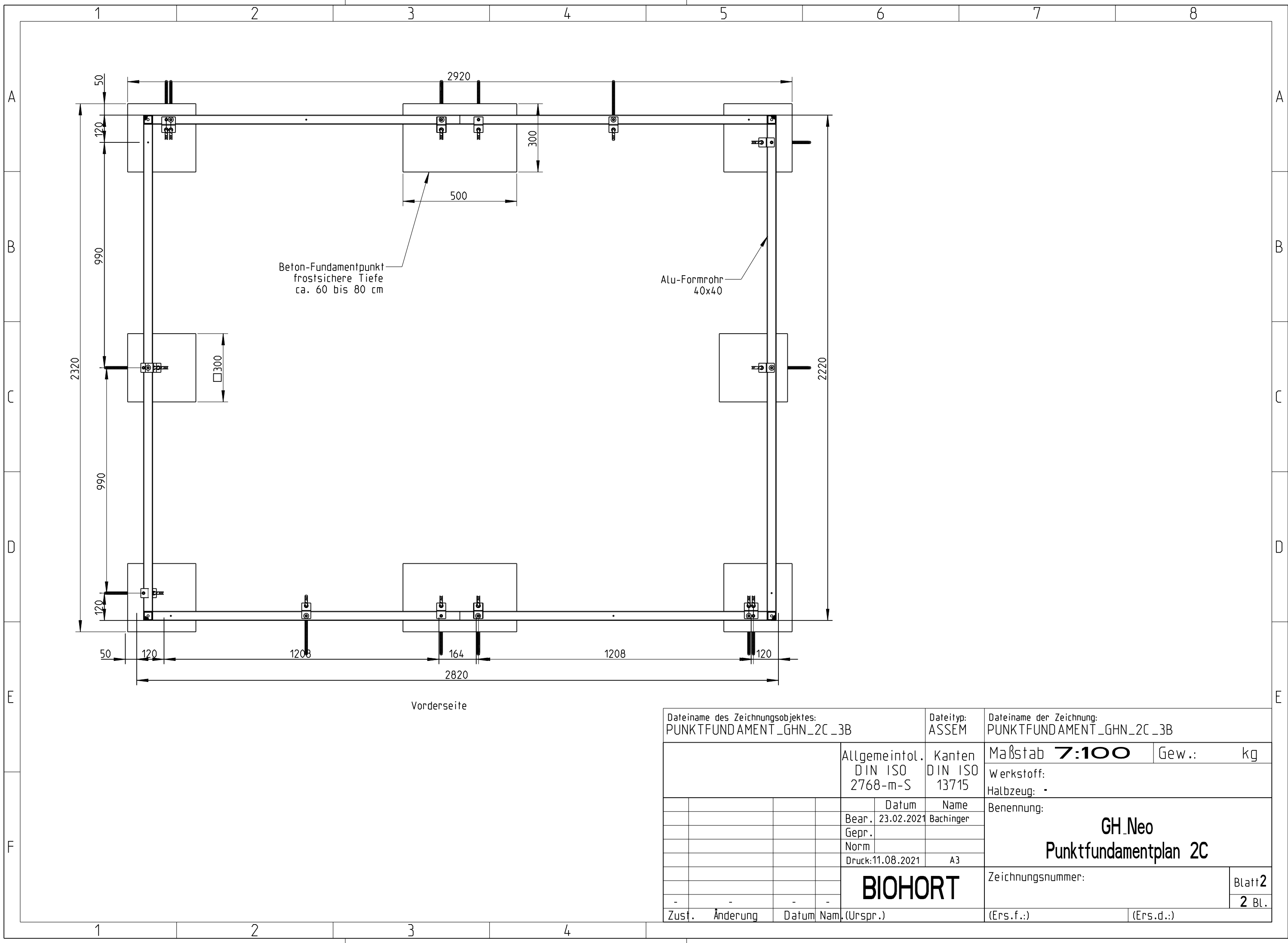
Alu-Formrohr  
40x40

Vorderseite

Dateiname des Zeichnungsobjektes: PUNKTFUNDAMENT_GHN_1B_2A		Dateityp: ASSEM	Dateiname der Zeichnung: PUNKTFUNDAMENT_GHN_1B_2A	
		Allgemeintol. DIN ISO 2768-m-S	Kanten DIN ISO 13715	Maßstab <b>2:25</b> Gew.: kg
				Werkstoff: Halbzeug: -
		Datum	Name	Benennung: <b>GH_Neo Punktfundamentplan 2A</b>
		Bear. 23.09.2020	Bachinger	
		Gepr.		
		Norm		
		Druck: 23.09.2020	A3	Zeichnungsnummer:  Blatt <b>2</b> 2 Bl.
		<b>BIOHORT</b>		
Zust.	Änderung	Datum	Nam. (Urspr.)	(Ers.f.): (Ers.d.):



Dateiname des Zeichnungsobjektes: PUNKTFUNDAMENT_GHN_2B		Dateityp: ASSEM	Dateiname der Zeichnung: PUNKTFUNDAMENT_GHN_2B	
		Allgemeintol. DIN ISO 2768-m-S	Kanten DIN ISO 13715	Maßstab <b>7:100</b> Gew.: kg
				Werkstoff: Halbzeug: -
		Datum	Name	Benennung:  <b>GH_Neo Punktfundamentplan 2B</b>
		Bear. 23.09.2020	Bachinger	
		Gepr.		
		Norm		
		Druck: 23.09.2020	A3	Zeichnungsnummer:
		<b>BIOHORT</b>		
Zust.	Änderung	Datum	Nam. (Urspr.)	(Ers.f.):
-	-	-	-	(Ers.d.):
				Blatt 1 1 Bl.

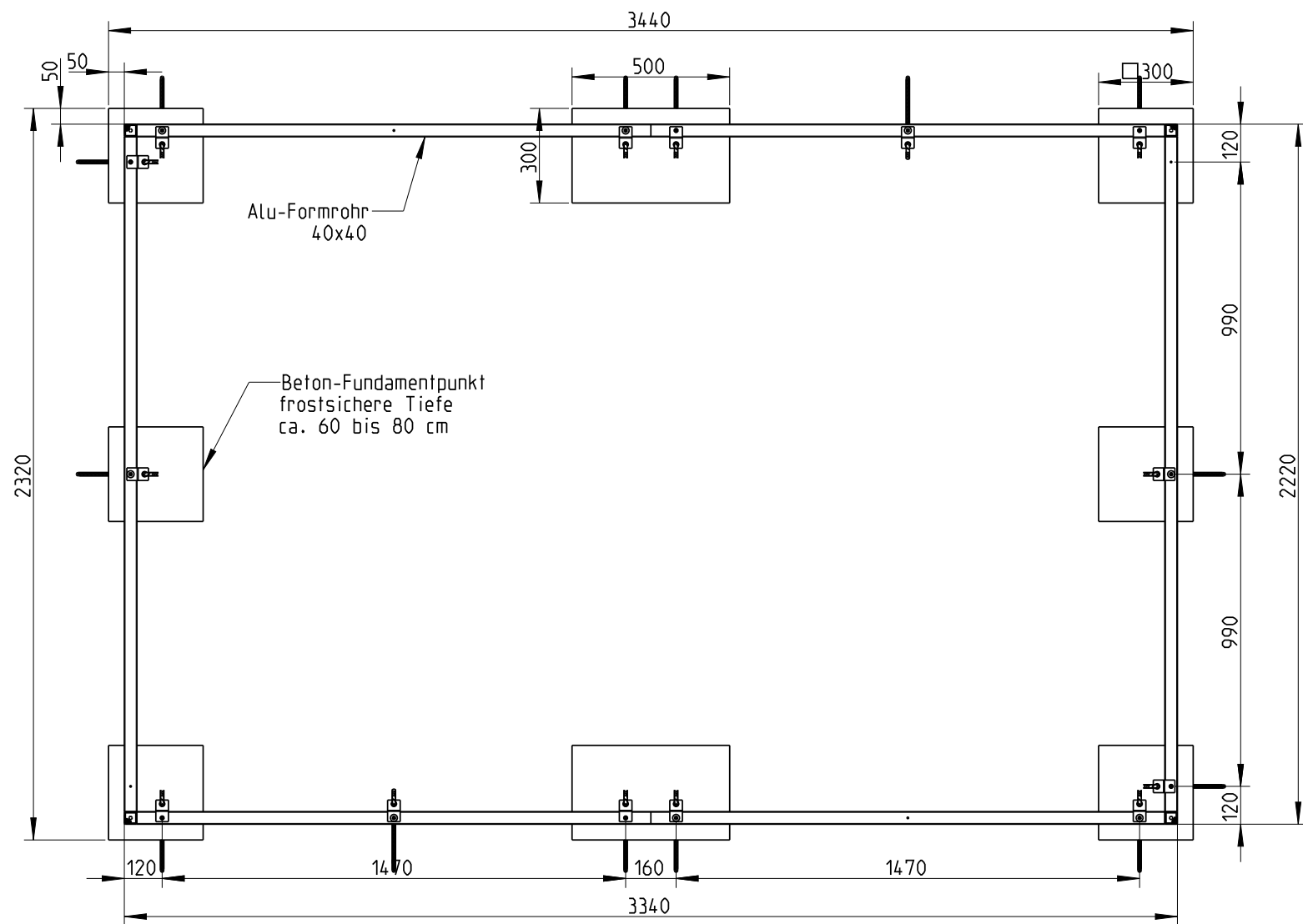


Beton-Fundamentpunkt  
frostsichere Tiefe  
ca. 60 bis 80 cm

Alu-Formrohr  
40x40

Vorderseite

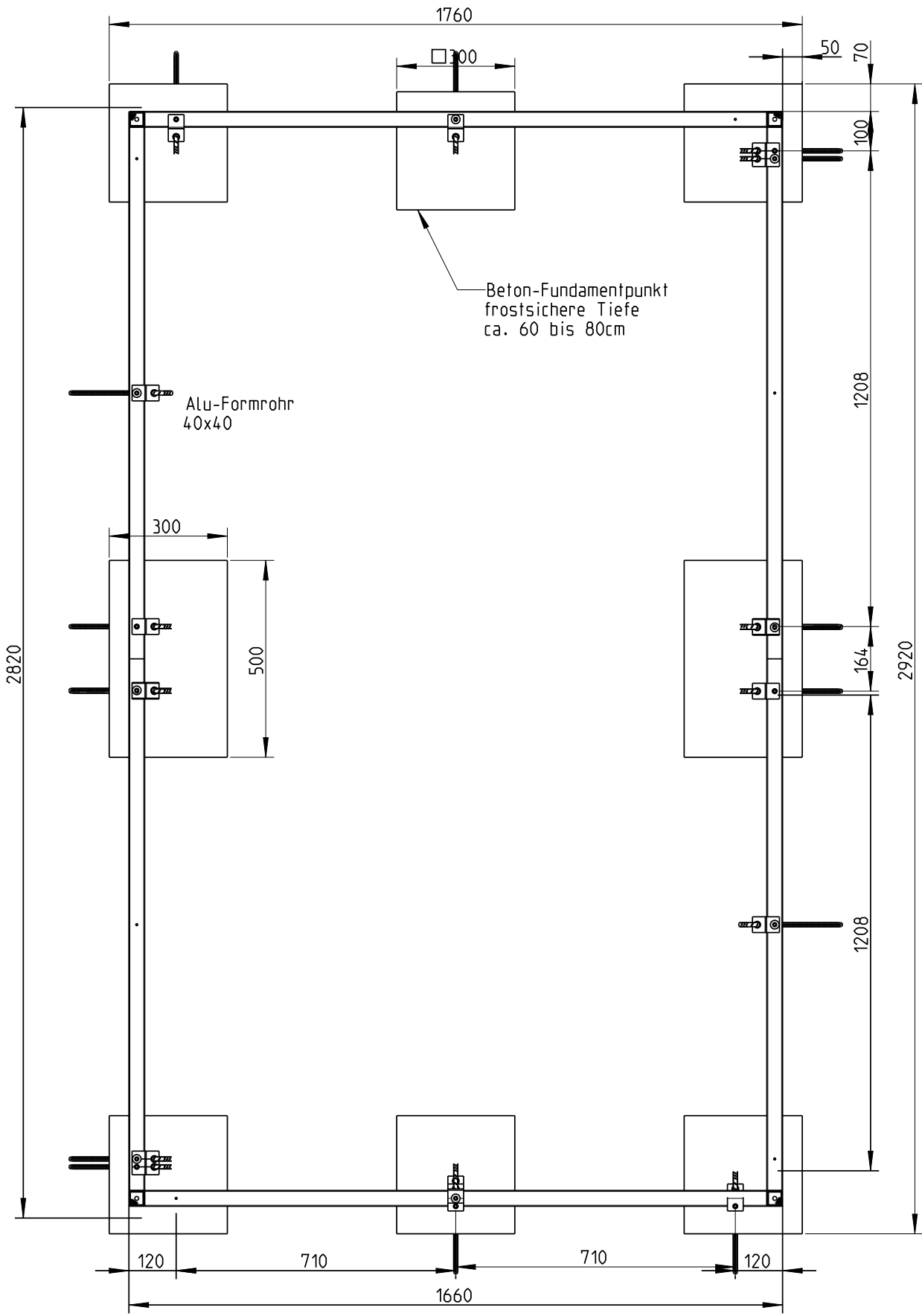
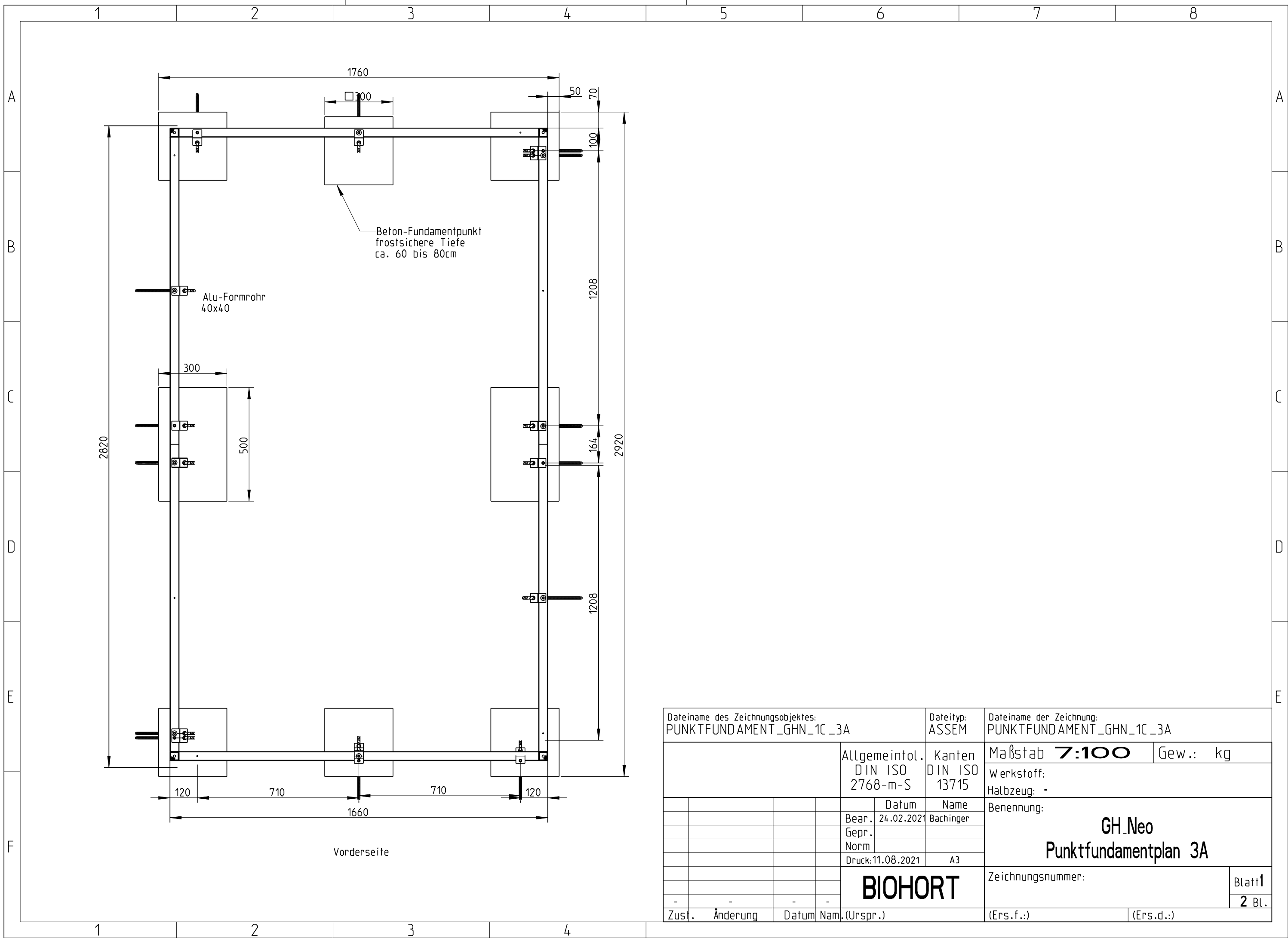
Dateiname des Zeichnungsobjektes: PUNKTFUNDAMENT_GHN_2C_3B		Dateityp: ASSEM	Dateiname der Zeichnung: PUNKTFUNDAMENT_GHN_2C_3B	
Allgemeintol. DIN ISO 2768-m-S		Kanten DIN ISO 13715	Maßstab <b>7:100</b>	Gew.: kg
Datum		Name	Werkstoff:	
Bear. 23.02.2021		Bachinger	Halbzeug: -	
Gepr.			Benennung:	
Norm			<b>GH_Neo Punktfundamentplan 2C</b>	
Druck: 11.08.2021		A3		
<b>BIOHORT</b>		Zeichnungsnummer:		Blatt 2
				2 Bl.
Zust.	Änderung	Datum	Nam. (Urspr.)	(Ers.f.): (Ers.d.):



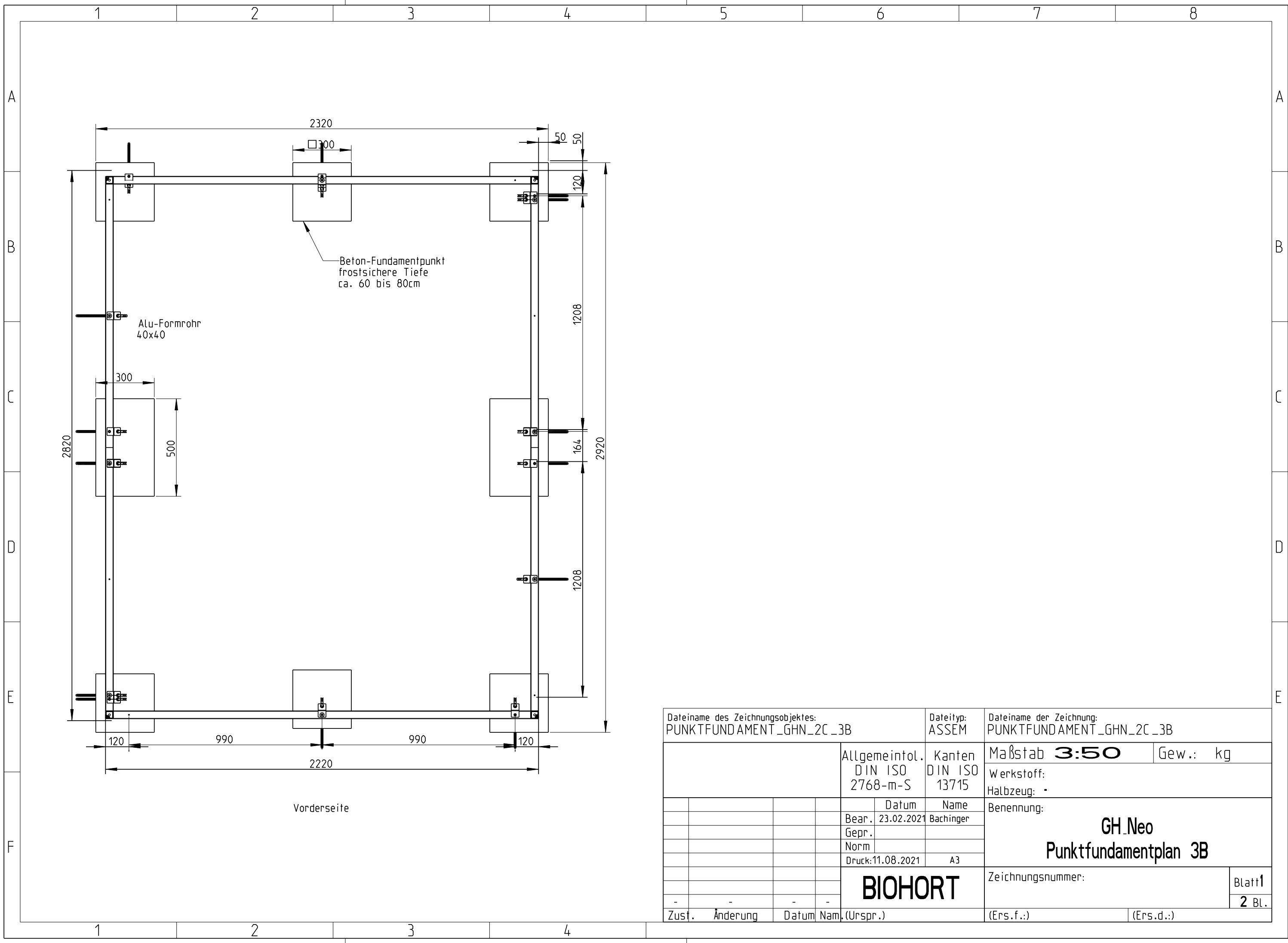
Vorderseite

Dateiname des Zeichnungsobjektes: PUNKTFUNDAMENT_GHN_2D_4B		Dateityp: ASSEM	Dateiname der Zeichnung: PUNKTFUNDAMENT_GHN_2D_4B	
		Allgemeintol. DIN ISO 2768-m-S	Kanten DIN ISO 13715	Maßstab <b>1:20</b>
				Gew.: kg
				Werkstoff: Halbzeug: -
		Datum	Name	Benennung:  <b>GH_Neo Punktfundamentplan 2D</b>
	Bear.	23.02.2021	Bachinger	
	Gepr.			
	Norm			
		Druck: 11.08.2021	A3	Zeichnungsnummer:
		<b>BIOHORT</b>		
Zust.	Änderung	Datum	Nam. (Urspr.)	(Ers.f.):
				(Ers.d.):
				Blatt 2
				2 Bl.

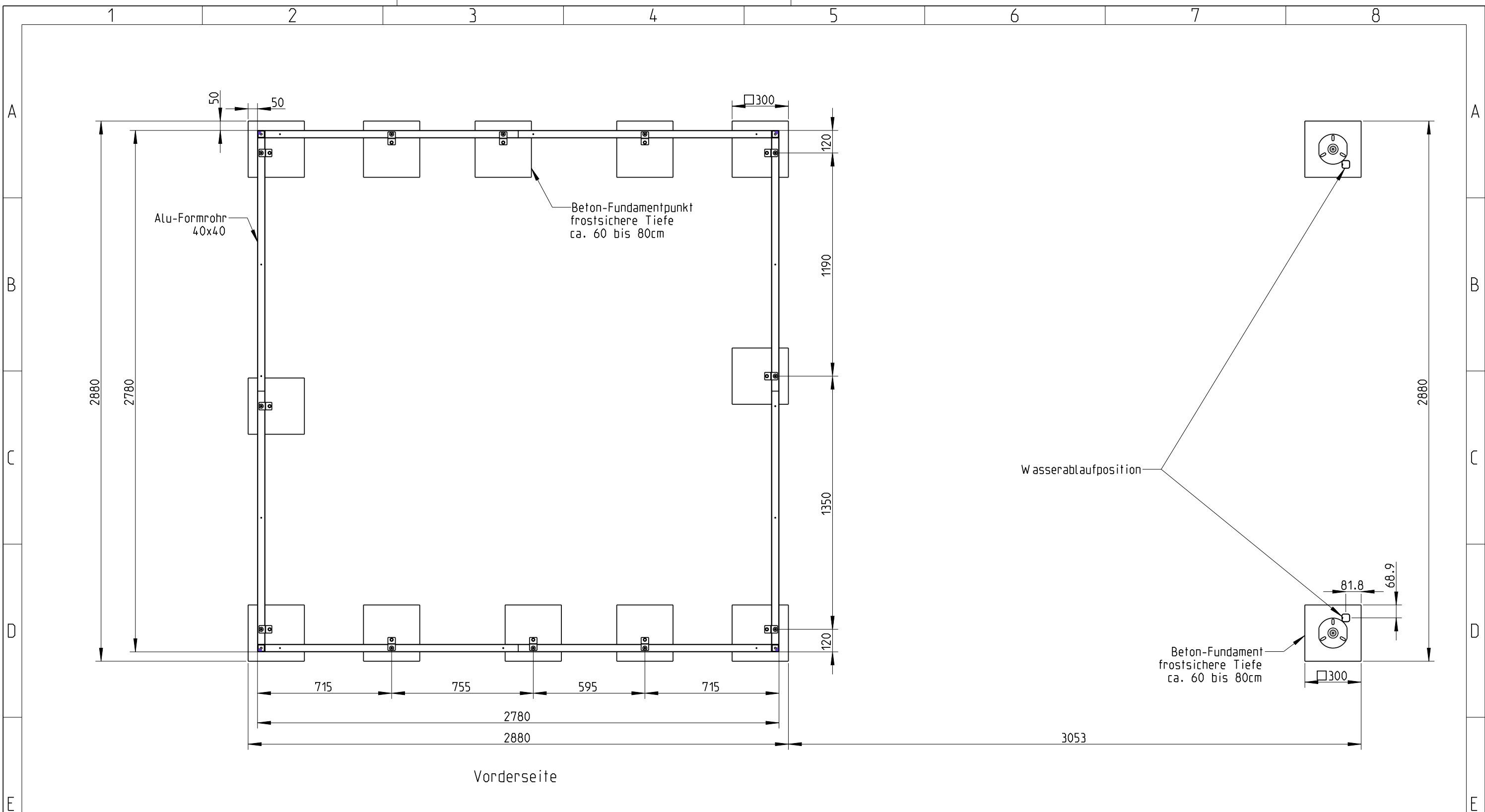




Dateiname des Zeichnungsobjektes: PUNKTFUNDAMENT_GHN_1C_3A		Dateityp: ASSEM	Dateiname der Zeichnung: PUNKTFUNDAMENT_GHN_1C_3A	
Allgemeintol. DIN ISO 2768-m-S		Kanten DIN ISO 13715	Maßstab <b>7:100</b>	Gew.: kg
Datum		Name	Werkstoff:	
Bear. 24.02.2021		Bachinger	Halbzeug: -	
Gepr.			Benennung:	
Norm			<b>GH_Neo Punktfundamentplan 3A</b>	
Druck: 11.08.2021		A3		
<b>BIOHORT</b>		Zeichnungsnummer:		Blatt1
				2 Bl.
Zust.	Änderung	Datum	Nam. (Urspr.)	(Ers.f.): (Ers.d.):



Dateiname des Zeichnungsobjektes: PUNKTFUNDAMENT_GHN_2C_3B		Dateityp: ASSEM	Dateiname der Zeichnung: PUNKTFUNDAMENT_GHN_2C_3B	
Allgemeintol. DIN ISO 2768-m-S		Kanten DIN ISO 13715	Maßstab <b>3:50</b>	Gew.: kg
Datum		Name	Werkstoff: Halbzeug: -	
Bear.	23.02.2021	Bachinger	Benennung:	
Gepr.			<b>GH_Neo Punktfundamentplan 3B</b>	
Norm				
Druck:	11.08.2021	A3	Zeichnungsnummer:	
<b>BIOHORT</b>				Blatt1 2 Bl.
Zust.	Änderung	Datum	Nam.	(Urspr.)
			(Ers.f.):	(Ers.d.):

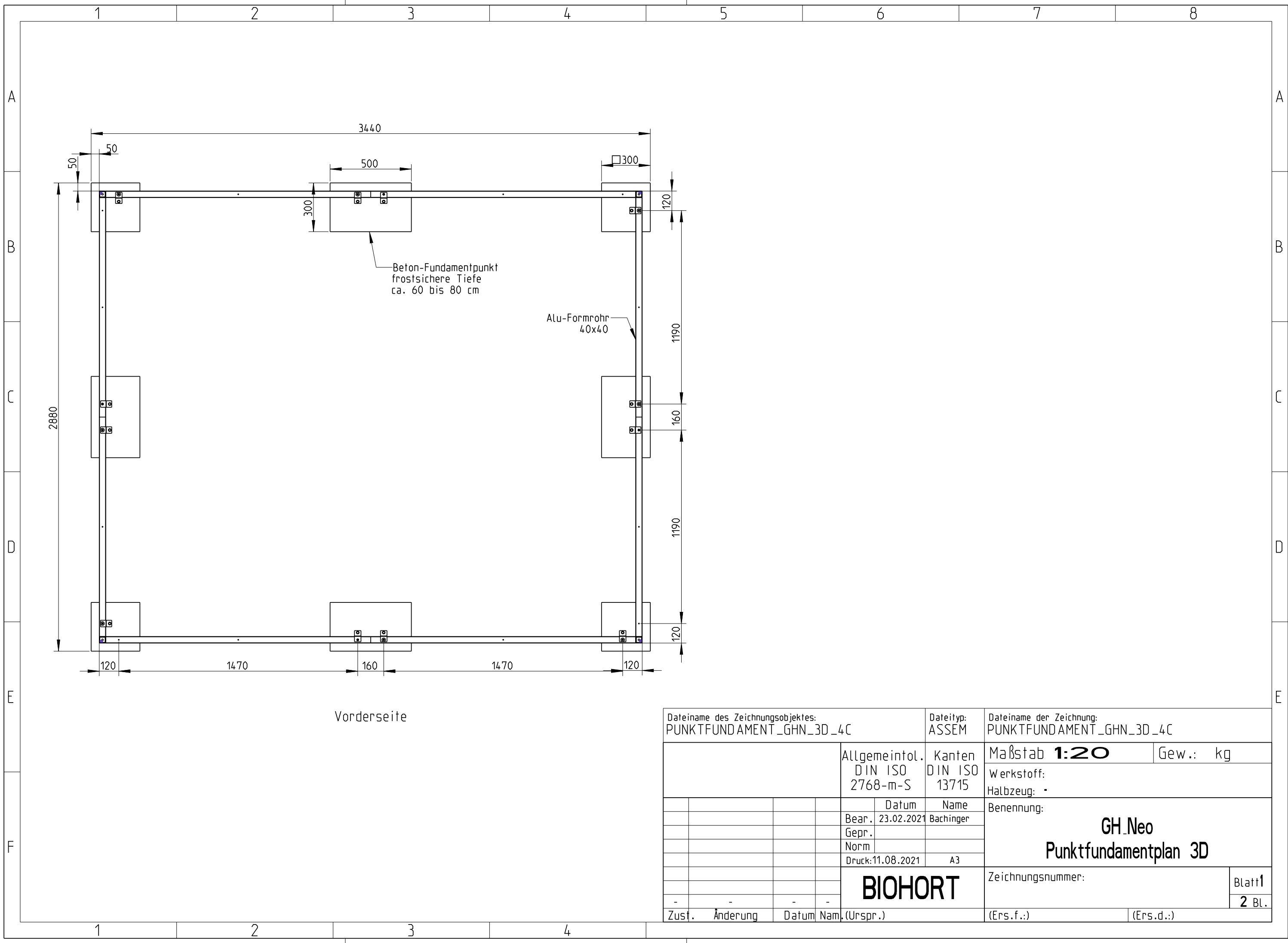


Vorderseite

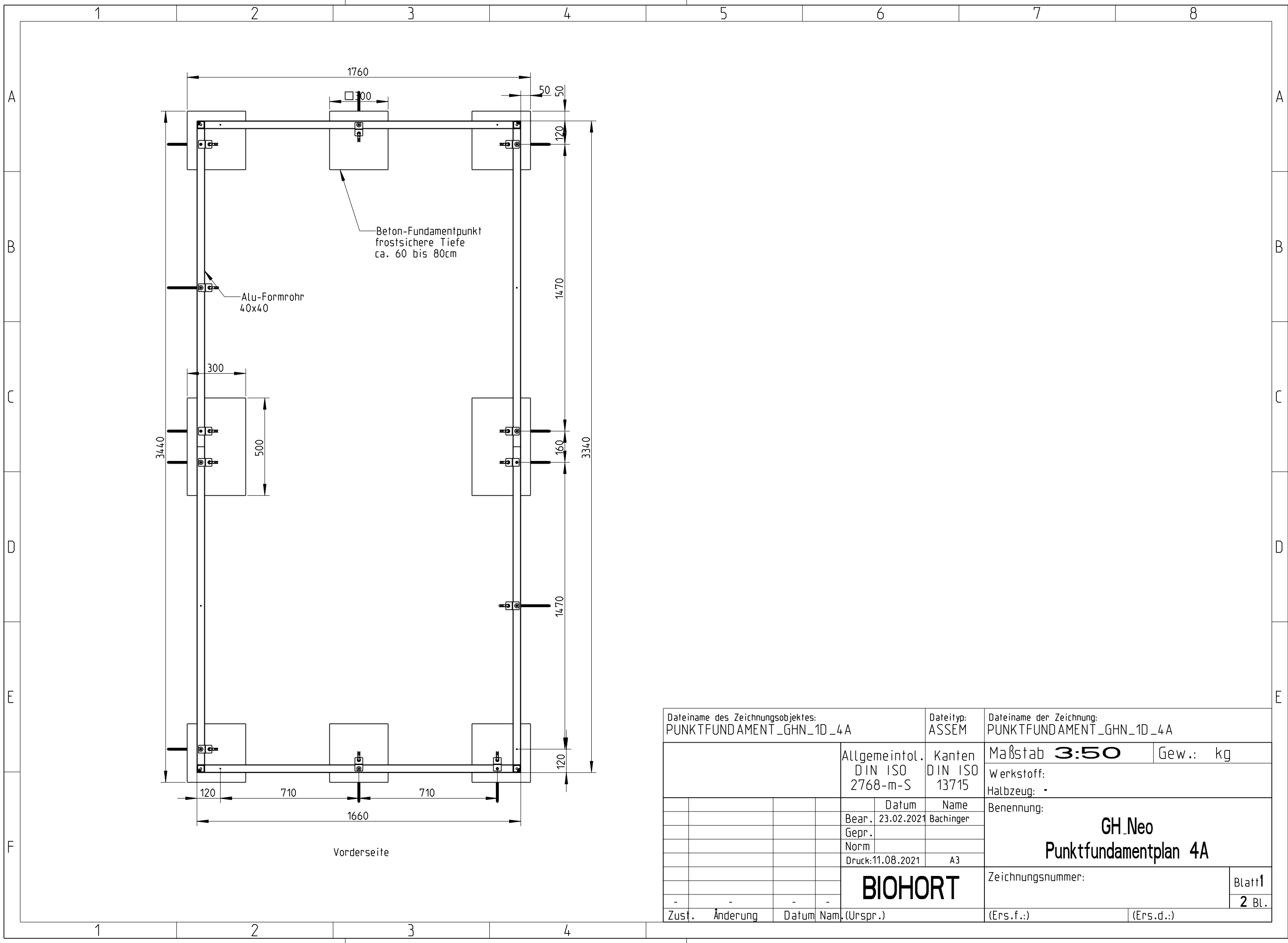
ACHTUNG:  
Fundamentplan vom Haus ist  
von der Größe abhängig.  
Abgebildet: 3C inkl. Seitendach

Dateiname des Zeichnungsobjektes: PUNKTFUNDAMENT_GHN_3C_SD		Dateityp: ASSEM	Dateiname der Zeichnung: PUNKTFUNDAMENT_GHN_3C_SD	
Allgemeintol. DIN ISO 2768-m-S		Kanten DIN ISO 13715	Maßstab <b>1:20</b>	Gew.: kg
		Datum	Werkstoff:	
		Name	Halbzeug: -	
		Bear. 22.09.2021	Benennung:	
		Gepr.	<b>GH Neo mit Seitendach Punktfundamentplan 3C</b>	
		Norm		
		Druck: 23.11.2021	Zeichnungsnummer:	
			Blatt 1	
			1 Bl.	
Zust.	Änderung	Datum	Nam. (Urspr.)	
			(Ers.f.):	
			(Ers.d.):	

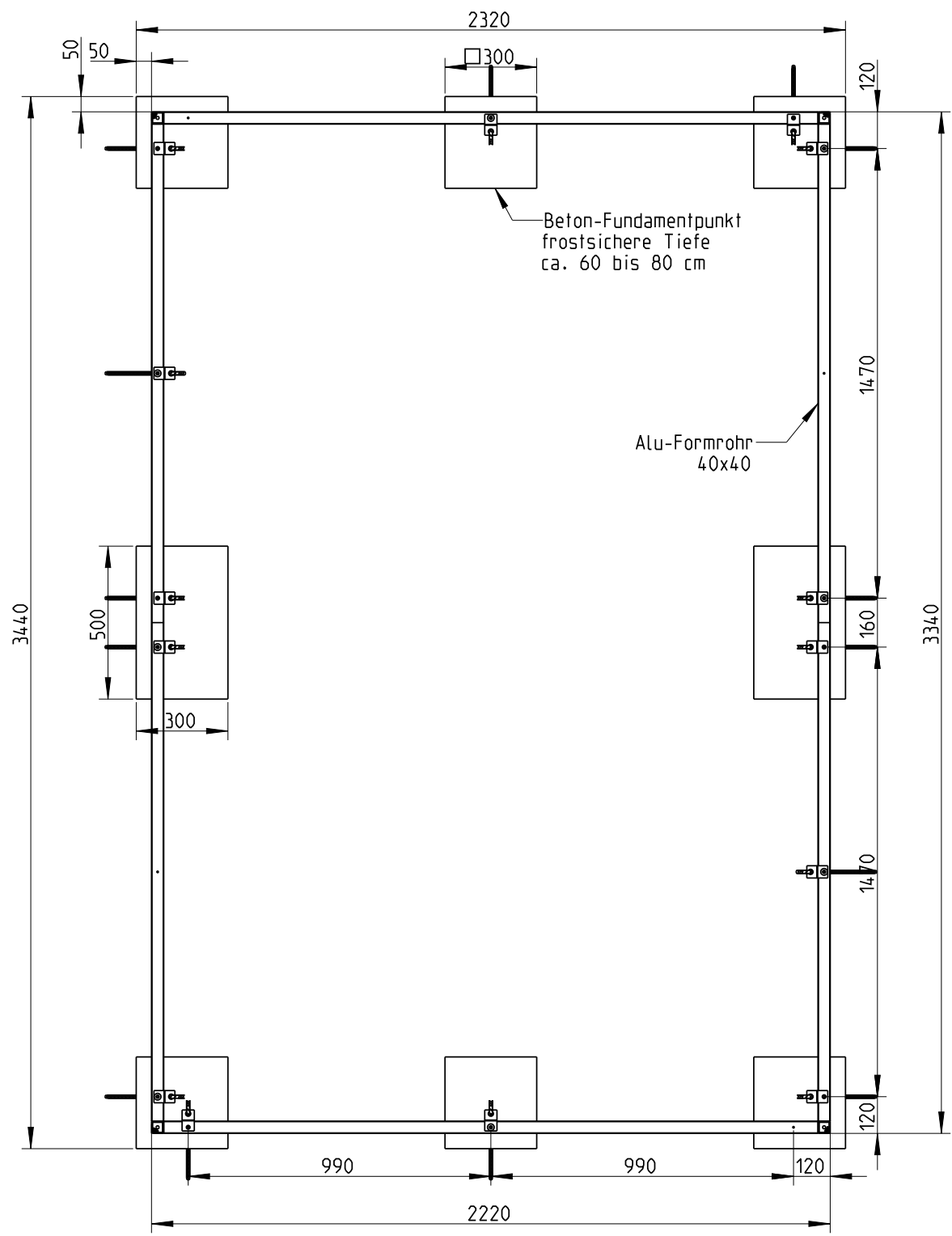
**BIOHORT**



Dateiname des Zeichnungsobjektes: PUNKTFUNDAMENT_GHN_3D_4C		Dateityp: ASSEM	Dateiname der Zeichnung: PUNKTFUNDAMENT_GHN_3D_4C	
Allgemeintol. DIN ISO 2768-m-S		Kanten DIN ISO 13715	Maßstab <b>1:20</b>	Gew.: kg
Datum		Name	Werkstoff: Halbzeug: -	
Bear.	23.02.2021	Bachinger	Benennung:	
Gepr.			<b>GH_Neo Punktfundamentplan 3D</b>	
Norm				
Druck:	11.08.2021	A3		
<b>BIOHORT</b>		Zeichnungsnummer:		Blatt1
				2 Bl.
Zust.	Änderung	Datum	Nam.	(Urspr.)
			(Ers.f.):	(Ers.d.):

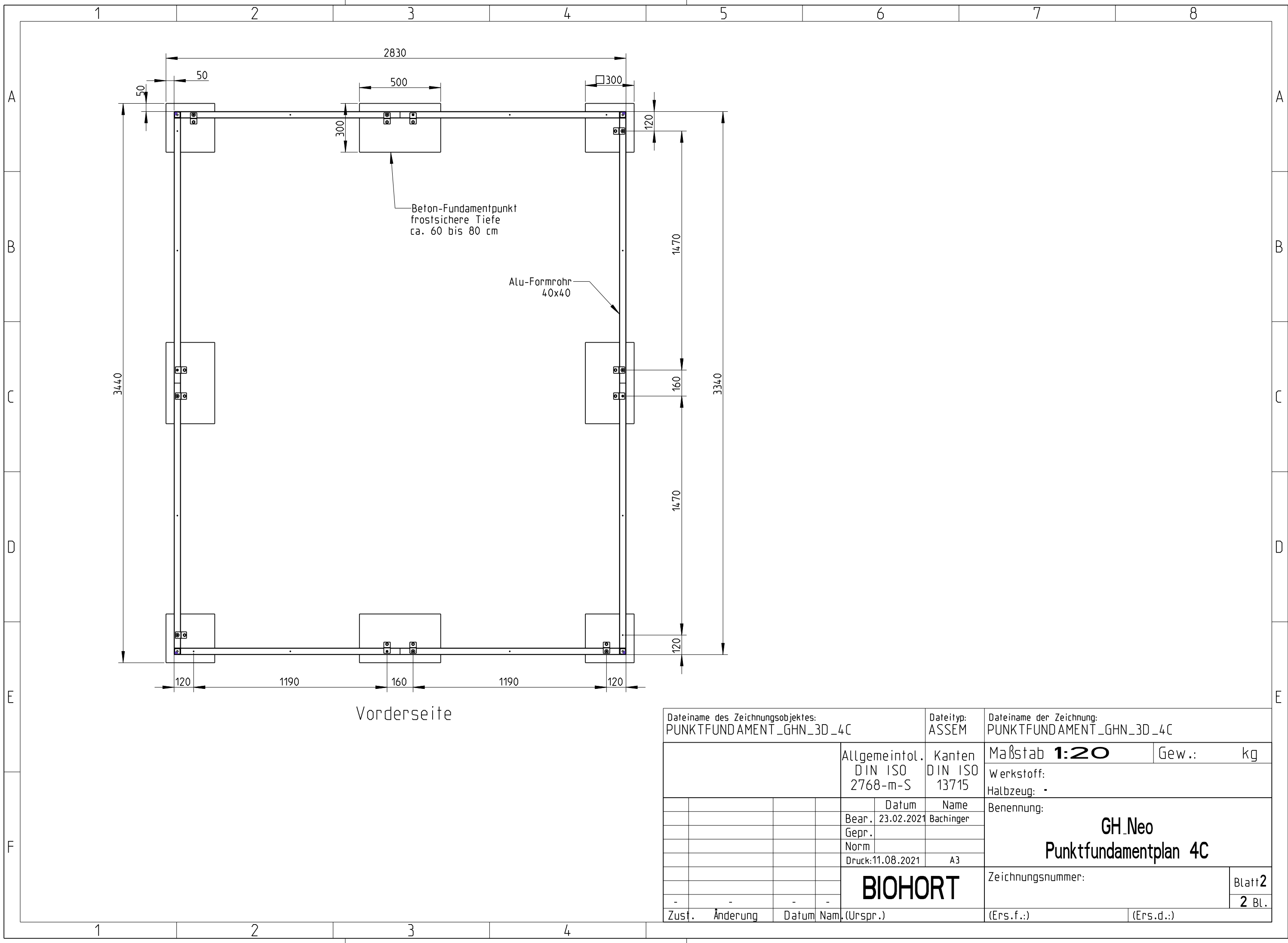


Dateiname des Zeichnungsobjektes: PUNKTFUNDAMENT_GHN_1D_4A		Dateityp: ASSEM	Dateiname der Zeichnung: PUNKTFUNDAMENT_GHN_1D_4A	
		Allgemeintol. DIN ISO 2768-m-S	Kanten DIN ISO 13715	Maßstab <b>3:50</b> Gew.: kg
				Werkstoff: Halbzeug: -
		Datum	Name	Benennung:  <b>GH_Neo Punktfundamentplan 4A</b>
		Bear. 23.02.2021	Bachinger	
		Gepr.		
		Norm		
		Druck: 11.08.2021	A3	Zeichnungsnummer:  Blatt1 <b>2 Bl.</b>
		<b>BIOHORT</b>		
Zust.	Änderung	Datum	Nam. (Urspr.)	(Ers.f.): (Ers.d.):



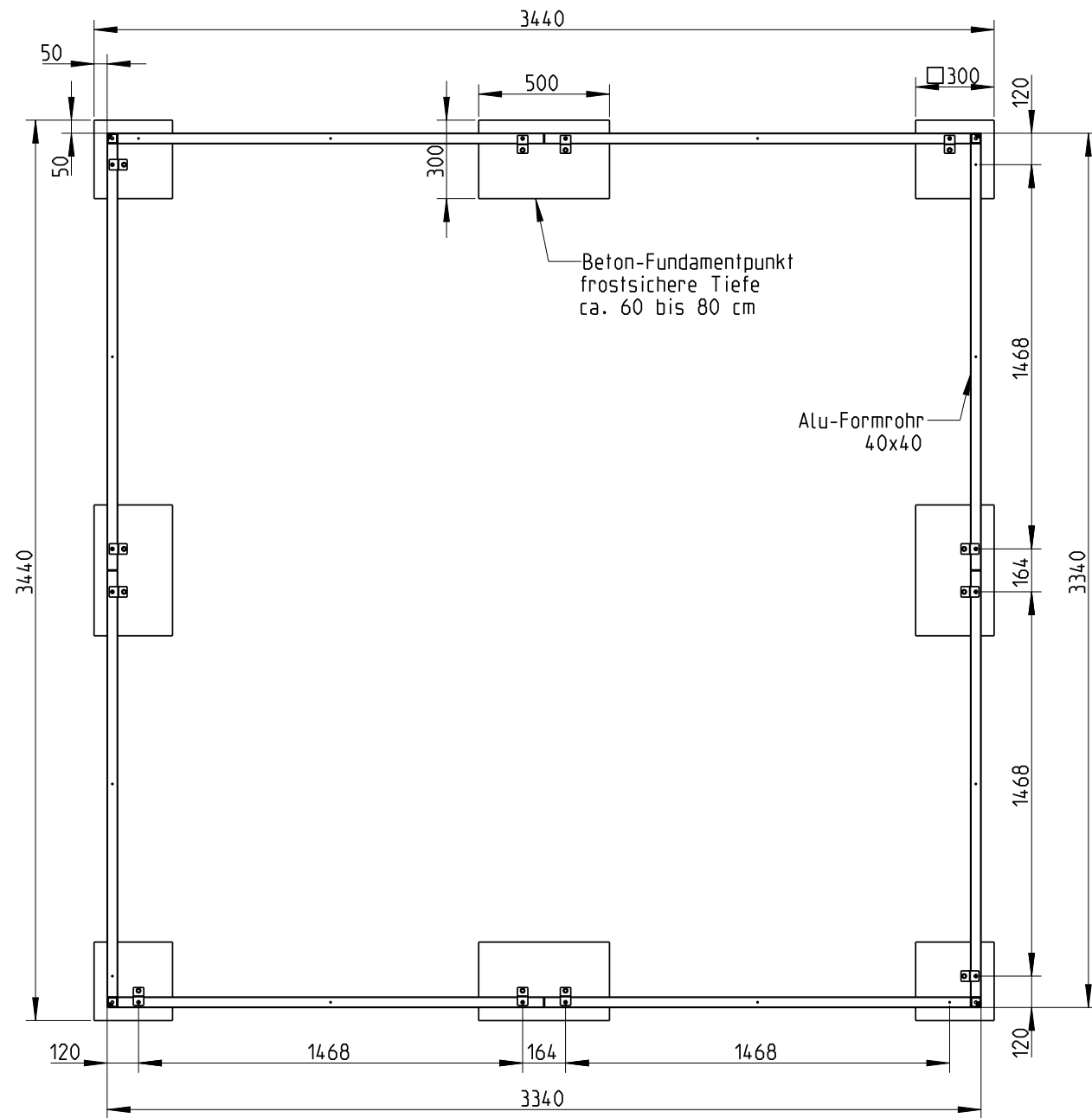
Vorderseite

Dateiname des Zeichnungsobjektes: PUNKTFUNDAMENT_GHN_2D_4B		Dateityp: ASSEM	Dateiname der Zeichnung: PUNKTFUNDAMENT_GHN_2D_4B	
		Allgemeintol. DIN ISO 2768-m-S	Kanten DIN ISO 13715	Maßstab <b>1:20</b>
				Gew.: kg
				Werkstoff: Halbzeug: -
		Datum	Name	Benennung:  <b>GH_Neo Punktfundamentplan 4B</b>
		Bear. 23.02.2021	Bachinger	
		Gepr.		
		Norm		
		Druck: 11.08.2021	A3	Zeichnungsnummer:
		<b>BIOHORT</b>		
Zust.	Änderung	Datum	Nam. (Urspr.)	(Ers.f.):
				(Ers.d.):
				Blatt 1 2 Bl.



Vorderseite

Dateiname des Zeichnungsobjektes: PUNKTFUNDAMENT_GHN_3D_4C		Dateityp: ASSEM	Dateiname der Zeichnung: PUNKTFUNDAMENT_GHN_3D_4C	
		Allgemeintol. DIN ISO 2768-m-S	Kanten DIN ISO 13715	Maßstab <b>1:20</b> Gew.: kg
				Werkstoff: Halbzeug: -
		Datum	Name	Benennung: <b>GH_Neo Punktfundamentplan 4C</b>
		Bear. 23.02.2021	Bachinger	
		Gepr.		
		Norm		
		Druck: 11.08.2021	A3	Zeichnungsnummer:  Blatt <b>2</b> 2 Bl.
		<b>BIOHORT</b>		
Zust.	Änderung	Datum	Nam. (Urspr.)	(Ers.f.): (Ers.d.):



Vorderseite

Dateiname des Zeichnungsobjektes: PUNKTFUNDAMENT_GHN_4D				Dateityp: ASSEM	Dateiname der Zeichnung: PUNKTFUNDAMENT_GHN_4D		
				Allgemeintol. DIN ISO 2768-m-S	Kanten DIN ISO 13715	Maßstab <b>1:25</b>	Gew.: kg
						Werkstoff:	
						Halbzeug: -	
				Datum	Name	Benennung:	
				Bear. 23.02.2021	Bachinger	<b>GH_Neo Punktfundamentplan 4D</b>	
				Gepr.			
				Norm			
				Druck: 23.02.2021	A3	Zeichnungsnummer:	
				<b>BIOHORT</b>			
Zust.	Änderung	Datum	Nam.	(Urspr.)		(Ers.f.):	(Ers.d.):
-	-	-	-				
						Blatt 1	1 Bl.