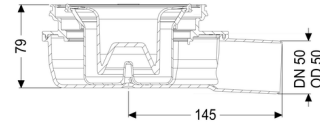


Grundkörper Der Ultraflache 79 DN 50, Geruchsverschluss 50 mm



Artikelinformationen

Artikelnummer: 44700
GTIN: 4026092080733
Preisgruppe: 10

Produktvorteile

- inklusive herausnehmbarer Geruchsverschluss im Aufsatzstück
- Geringe Einbauhöhe
- Wissenschaftlich bestätigte Schallschutzwirkung

Beschreibung

Der Grundkörper für Bodenabläufe Der Ultraflache 79 besteht aus Kunststoff und ist mit einem beiliegenden Geruchsverschluss zur Montage in einem Aufsatzstück ausgestattet.

Ausführung:

System:	125
Geruchsverschluss:	inklusive
Sickerwasseröffnung:	optional
Sperrwasserhöhe:	50 mm

Allgemeine Merkmale:

Nennweite (DN):	50
Außendurchmesser (DA):	50
Norm:	EN 1253-1

Abmessungen:

Länge:	227 mm
Breite:	163 mm
Höhe:	79 mm

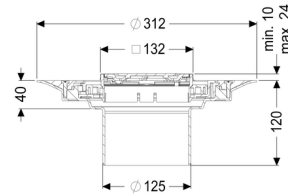
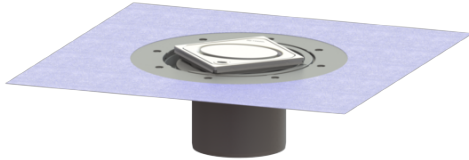
Behälter/Grundkörper:

Auslauf Anzahl:	1 ST
-----------------	------

Grundkörper:

Material Grundkörper:	ABS
-----------------------	-----

Aufsatzstück Variofix Designrost Oval, V2A, Lock & Lift, L 15



Artikelinformationen

Artikelnummer: 48905
 GTIN: 4026092028858
 Preisgruppe: 10

Produktvorteile

- Verschiedene Abdeckungen wählbar
- Inklusive Dichtmanschette

Beschreibung

Das Aufsatzstück Variofix ist zur Kombination mit Objekt- und Badabläufen geeignet und ist höhen- und seitenverstellbar zur Anpassung an den Bodenbelag.

Ausführung:

System:	125
Abdichtungsart:	Abdichtung im Verbund (DIN 18534)
Abdichtung am Aufsatzstück:	zu verklebende beiliegende Dichtmanschette (bd) nach DIN 18534
Wassereinwirkungsklasse nach DIN 18534-1 (bis einschließlich):	W3-I

Abmessungen:

Höhe:	120 mm
Durchmesser:	312 mm
Art der Höhenverstellbarkeit:	teleskopisches Aufsatzstück
Höhenverstellbarkeit:	10 - 23 mm
Aufsatzstück:	dreidimensional verstellbar

Abdeckungsmerkmale:

Abdeckungsart:	Designrost
Rost Design:	Oval
Abdeckung Material:	Edelstahl 1.4301 (V2A)
Abdeckung Farbe:	silber
Belastungsklasse:	L 15 (EN 1253-1)
Oberfläche:	geschliffen, rutschhemmend
Verriegelung:	Lock & Lift

Rost:

Rahmen Länge:	132 mm
Rahmen Breite:	132 mm
Rahmen Material:	Edelstahl 1.4301 (V2A)
Form Aufsatzstück:	eckig
Aufsatzstück Material:	ABS