

Produktdatenblatt

Eigenschaften

Klassifizierung:	Pflasterstein aus Beton nach DIN EN 1338, sowie Pflasterplatte nach DIN EN 1339 (siehe Klassifizierung Tabelle rechts)
Oberfläche:	Tiefenschutz intensiv, feingebürstet, mit Glimmereffekt, Microfase
Ökofläche:	Die im Merkblatt für wasserdurchlässige Befestigungen von Verkehrsflächen der Forschungsgesellschaft für Straßen- und Verkehrswesen geforderte Versickerungsleistung von 270 l/(sha) wurde erreicht (nur Format 30 x 15 x 8 cm).
Aufbau:	zweischichtig mit Natursteinkörnung und Glimmersand im Vorsatz > 4 mm
Stärke:	ca. 8 cm
Gewicht:	ca. 180 kg/m ²
Einsatzbereich:	Der bezeichnete Pflasterstein bzw. die bezeichnete Pflasterplatte sind im Rahmen der gültigen Technischen Regeln für den Straßenbau zur Herstellung von Pflasterdecken für öffentliche und private Verkehrsflächen in Außen- und Innenbereichen geeignet.

Technische Daten

Abstandhalter:	3 mm mit Doppelnocken-Verschiebesicherung
Konizität:	planmäßig keine; max. 0,5 mm pro Seite
Oberseite:	planmäßig eben
Unterseite:	planmäßig eben
Seitenflächen:	planmäßig eben
max. Differenz zwischen den Flächendiagonalen:	3 mm, wenn die Länge der Diagonalen 300 mm überschreitet, Kennzeichnung K
zulässige Abweichung der Nennmaße:	Abschnitt 5.2.4, Klasse 2, Kennzeichnung P
Witterungswiderstand:	Abschnitt 5.3.2, Klasse 3, Kennzeichnung D
Biegezugfestigkeit:	Abschnitt 5.3.3, Klasse 3, Kennzeichnung U
Abriebwiderstand:	Abschnitt 5.3.4, Klasse 4, Kennzeichnung I
Gleit-/Rutschwiderstand:	Abschnitt 5.3.5: ausreichend
Rutschwerte:	R-Wert 13 / USRV-Wert ≥ 55

Wichtige Hinweise:

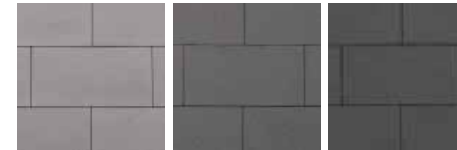
Das Format 60 x 30 cm ist nur für PKW-Parkflächen und Hofeinfahrten geeignet.
Das Format 60 x 30 cm ist nicht separat als Öko-Pflaster geprüft.

Besondere Hinweise:

Die Festigkeit, der Abrieb- und der Witterungswiderstand werden 28 Tage nach Produktionsdatum erreicht. Ausblühungen können vorkommen. Sie beeinträchtigen nicht die Gebrauchstauglichkeit der Pflastersteine. Abweichungen von der Gleichmäßigkeit der Oberflächenstruktur der Pflastersteine können durch Schwankungen der Eigenschaften bei den Ausgangsstoffen und beim Erhärten hervorgerufen werden. Diese Abweichungen beeinträchtigen nicht die Gebrauchstauglichkeit der Pflastersteine. Abweichungen von der Farbintensität der Pflastersteine können durch unvermeidbare Abweichungen bei der Einfärbung, durch Schwankungen der Eigenschaften bei den Ausgangsstoffen und beim Erhärten hervorgerufen werden. Diese Abweichungen beeinträchtigen nicht die Gebrauchstauglichkeit der Pflastersteine.

Bitte beachten Sie: Dieses Produktdatenblatt stellt keine Zusicherung von technischen Eigenschaften oder Spezifikationen dar, sofern nicht ausdrücklich schriftlich vereinbart. Technische Änderungen, Abweichungen der Abbildungen und Druckfehler vorbehalten!

Farbabbildungen



hellgrau

dunkelgrau

anthrazit



Nennmaße

596 x 296 mm

296 x 146 mm

Rastermaße

600 x 300 mm

300 x 150 mm

Maßtoleranz L/B

+/- 2 mm

+/- 2 mm

Maßtoleranz H

+/- 3 mm

+/- 3 mm

Klassifizierung

DIN EN 1339
Klassen D,I,K,P,U, 11

DIN EN 1338
Klassen D,I,K

Ambientefoto

Verlegebeispiele zum jeweiligen Produkt finden Sie auf www.ehl.de



Farbe // anthrazit

EHL AG Hauptverwaltung
56642 Kruft
Alte Chaussee 127
Telefon 0 26 52 / 80 08 - 0
Telefax 0 26 52 / 80 08 - 88
info@ehl.de

www.ehl.de