

Seitenwand Andreaskreuz aus Leimholz (Freistehend)



210459 (für Tiefe 250cm)

210466 (für Tiefe 300cm)

1

① 1x LH12/12-196

2x UH10/10 - 90,5 ②

③ 2x UH10/10 - 90,5

1x C133-120

④ 4x UH8/8 -100

8 x UH2/4-6

① 1x LH12/12-196

2x UH10/10 - 115 ②

③ 2x UH10/10 - 115

1x C133-120

④ 4x UH8/8 -100

8 x UH2/4-6

5 x A108-16

1 x C110-M8

4 x L208-070 70mm

1 x C110-014 140mm

1 x C105-212 212mm

16 x C105-0050 50mm

2 x C111-3 60mm

5 x A108-16

1 x C110-M8

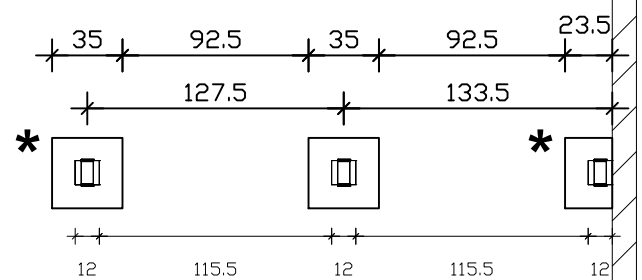
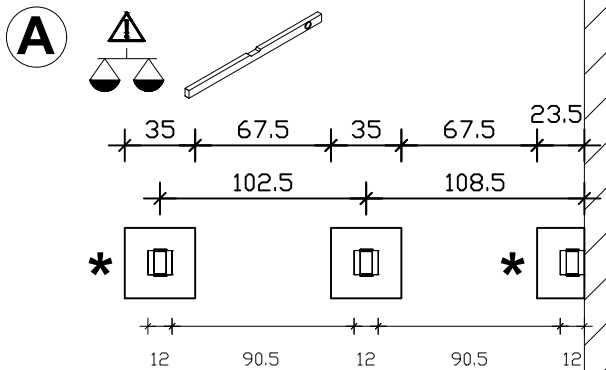
4 x L208-070 70mm

1 x C110-014 140mm

1 x C105-212 212mm

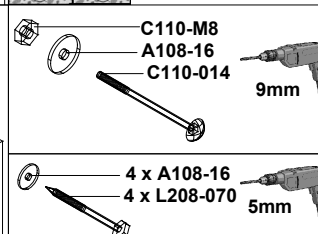
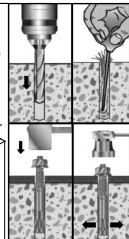
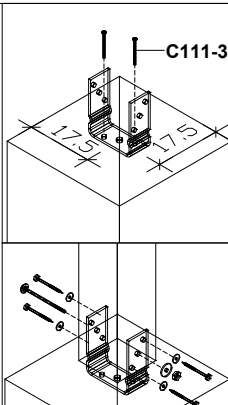
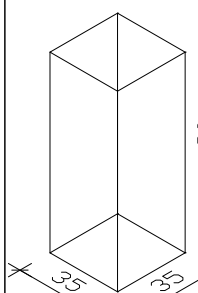
16 x C105-0050 50mm

2 x C111-3 60mm



Fundament

(nicht im Lieferumfang):
Beton C25/30, Betonstahl 500 (M),
Betondeckung 5cm, je 3 Ø 12
kreuzweise unten unter der Stütze



Aus konstruktiven Gründen muss der Wandpfosten mit der Hauswand je nach Wandtyp wie folgt befestigt werden:

- bei Kalksandstein-, Hochlochziegel-, Beton-, Porenbetonwand:
mit je 3 Rahmendübel l= 24cm/ d= 12mm
(Ausführung passend zum Stein)
- bei Holzaußenwand: mit je 3 Holzschrauben d= 8 mm
- bei isolierten Wänden fragen Sie bitte im Fachhandel nach

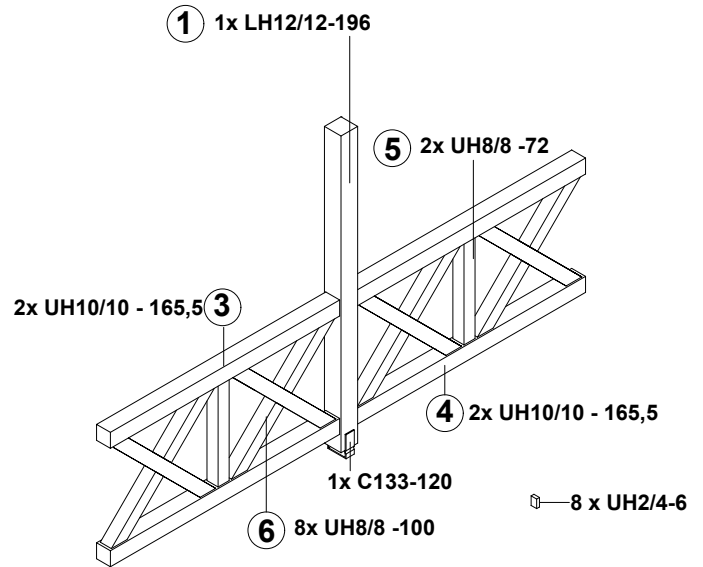
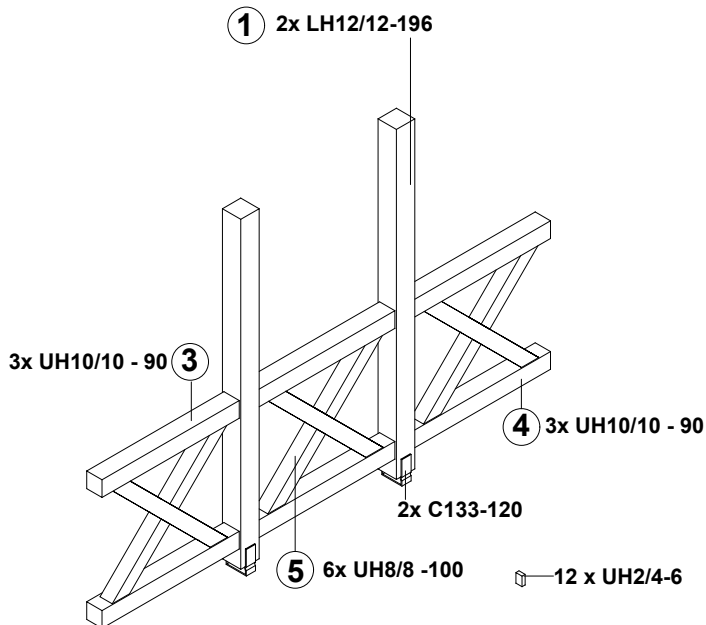
Die Befestigung muss immer im Hintermauerwerk erfolgen, da Verblendschalen nicht belastet werden dürfen.
(Befestigungsmaterial nicht im Lieferumfang)

***** Diese Anker sowie dieser Pfosten sind Lieferumfang der Terrassenüberdachung - kein Lieferumfang der Seitenwand.
Sie werden jedoch für den Aufbau des zweiten Andreaskreuzes benötigt!

210473 (für Tiefe 350cm)

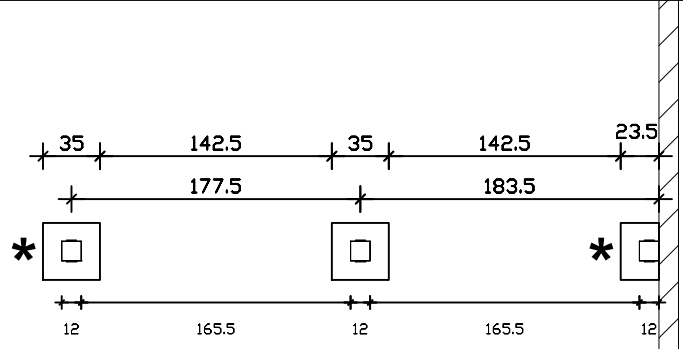
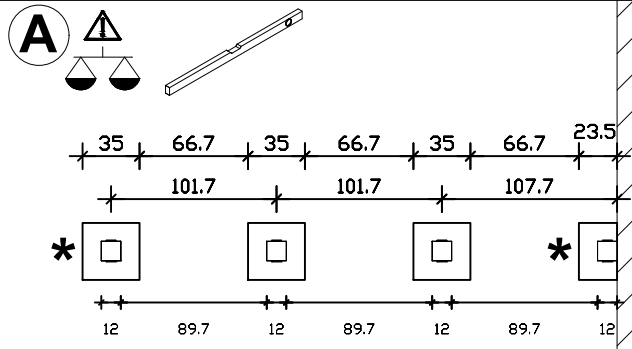
210480 (für Tiefe 400cm)

1

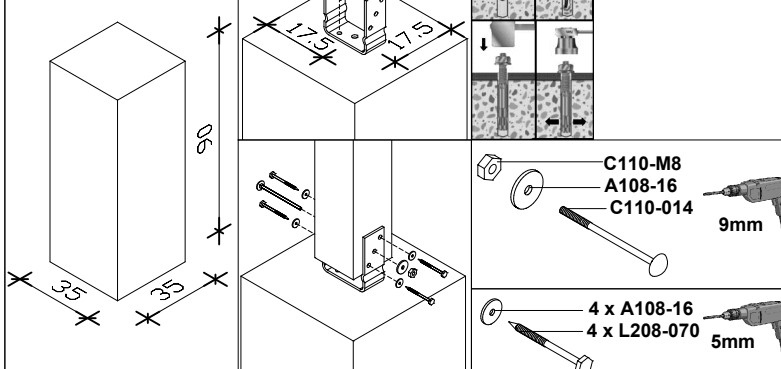


10 x A108-16
 2 x C110-M8
 8 x L208-070 70mm
 2 x C110-014 140mm
 2 x C105-212 212mm
 24 x C105-0050 50mm
 4 x C111-3 60mm

5 x A108-16
 1 x C110-M8
 4 x L208-070 70mm
 1 x C110-014 140mm
 1 x C105-212 212mm
 16 x C105-0050 50mm
 2 x C111-3 60mm



Fundament
 (nicht im Lieferumfang):
 Beton C25/30, Betonstahl 500 (M),
 Betondeckung 5cm, je 3 Ø 12
 kreuzweise unten unter der Stütze



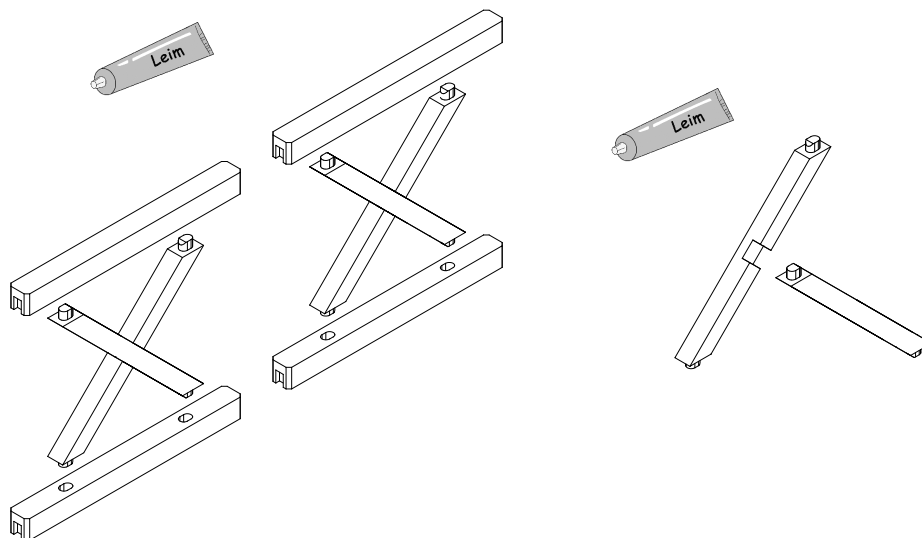
Aus konstruktiven Gründen muss der Wandpfosten mit der Hauswand je nach Wandtyp wie folgt befestigt werden:

- bei Kalksandstein-, Hochlochziegel-, Beton-, Porenbetonwand:
mit je 3 Rahmendübel l= 24cm/ d= 12mm
(Ausführung passend zum Stein)
- bei Holzaußenwand: mit je 3 Holzschrauben d= 8 mm
- bei isolierten Wänden fragen Sie bitte im Fachhandel nach

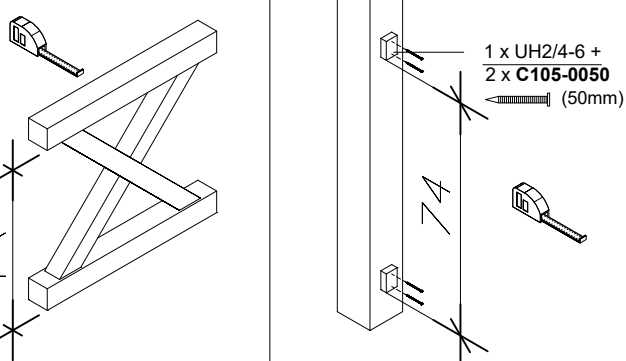
Die Befestigung muss immer im Hintermauerwerk erfolgen, da Verblendschalen nicht belastet werden dürfen.
 (Befestigungsmaterial nicht im Lieferumfang)

***** Diese Anker sowie dieser Pfosten sind Lieferumfang der Terrassenüberdachung - kein Lieferumfang der Seitenwand.
 Sie werden jedoch für den Aufbau des zweiten Andreaskreuzes benötigt!

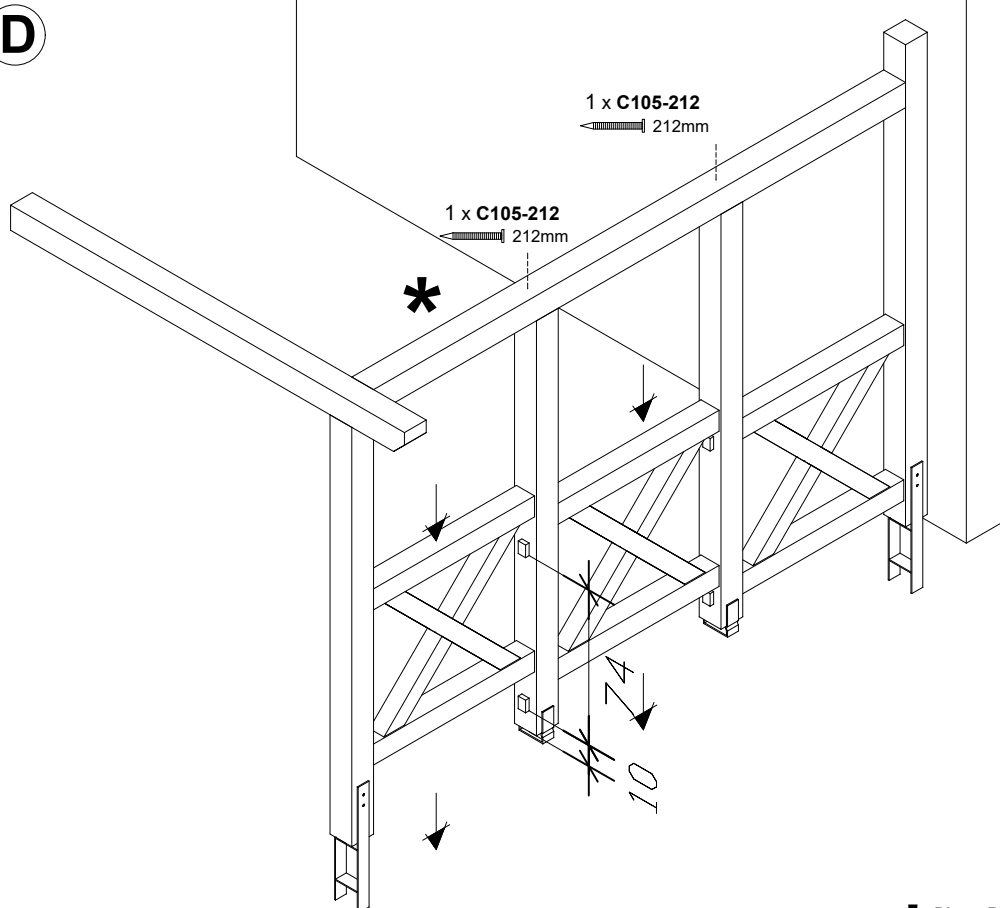
B



C



D



2

C105-212

6mm

C105-0100

5mm

* Dieser Riegel ist Lieferumfang der Terrassenüberdachung -
kein Lieferumfang der Seitenwand.

SKAN HOLZ Europe GmbH
Im Alten Dorfe 10
DE-21227 Bendestorf



info@skanholz.com
www.skanholz.com

DE - Bitte sorgfältig lesen und aufbewahren!

EN - Please read carefully and keep in a safe place!

FR - A lire attentivement et à conserver !

ES - Léalo atentamente y guárdelo en un lugar seguro.

IT - Leggere attentamente e conservare in un luogo sicuro!

NL - Lees dit aandachtig door en bewaar het op een veilige plaats!

CZ - Pečlivě si je přečtěte a uschovejte na bezpečném místě!

SK - Pozorne si ju prečítajte a uschovajte na bezpečnom mieste!

FI - Lue huolellisesti ja säilytä turvallisessa paikassa!

NO - Les nøye gjennom og oppbevar på et trygt sted!

SV - Läs noga och förvara på en säker plats!

ET - Palun lugege hoolikalt ja hoidke turvalises kohas!