



KANN GmbH Baustoffwerke
Bendorfer Straße
56170 Bendorf-Mülhofen

Telefon: 02622 707-0
Telefax: 02622 707-128

www.kann.de
info@kann.de

MultiTec-Color®

Auszug aus dem KANN Expert - Das Handbuch für Produkte und Technik 2015/2016

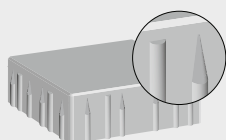
MultiTec-Color

mit KANNtec¹⁰-Verschiebeschutz*

Die nuancierten Farben und die Formatvielfalt bieten einen großen Gestaltungsspielraum. Vielseitig, abwechslungsreich und belastbar, verwandelt es selbst große Flächen in charmante Lieblingsplätze.

Eigenschaften

- Erfüllt EN 1338 DI(K), EN 1339 DIKPU
- KANNtec¹⁰-Verschiebeschutz
- Große Formatvielfalt
- Nuancierte Farben
- Betonglatte Oberfläche
- 8, 10 und 12 cm Dicke
- Mindestfugenmaß wird durch die Verbundnocken vorgegeben
- Kombinierbar mit MultiTec-Aqua, MultiTec-Öko und MultiTec
- Rationelle Verlegung und hohe Wirtschaftlichkeit
- Minifase, R5/2 mm

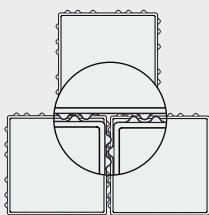


Einsatzbereiche

- Überwiegend Schwerverkehr: geeignet (ab 10er Dicke)**
- Pkw-Verkehr mit geringem Schwerverkehrsanteil: geeignet
- Überwiegend Pkw, gelegentlicher Lieferverkehr: geeignet
- Gelegentliche Pkw-Nutzung, ruhender Verkehr: geeignet
- Ausschließlich Fußgänger: geeignet

Verschiebeschutz

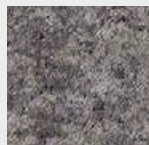
- Erhöhte Verschiebesicherheit und Flächenstabilität durch seitlich umlaufende Verbundnocken
- Verbundnocken im verlegten Zustand nicht sichtbar



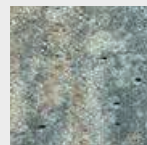
* Mehr zum KANNtec-Verschiebeschutz auf S. 23 – 24

** Ab 40 cm Kantenlänge, detaillierte Angaben auf S. 78 – 79

Standardfarben betonglatt



Nero Bianco



muschelkalk-nuanciert



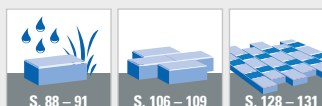
Nebraska Kies^{a)}

a) Nur in der Region Süd erhältlich.

Weitere Farben und Oberflächen auf Anfrage.



betonglatt, Minifase, R5/2 mm



Bezeichnung	Rastermaß (L x B x D) cm	ca. kg/m ²	ca. Bedarf/m ²	Bruchlastklassen*
Normalsteine	20 x 20 x 8	180	25,0 St.	14
	40 x 20 x 8	180	12,5 St.	
	40 x 40 x 8	180	6,25 St.	
	60 x 40 x 8	180	4,17 St.	
	80 x 80 x 8 ¹⁾	180	1,56 St.	
	20 x 20 x 10	225	25,0 St.	
	40 x 20 x 10	225	12,5 St.	
	40 x 40 x 10	225	6,25 St.	
	60 x 40 x 10	225	4,17 St.	
	20 x 20 x 12	270	25,0 St.	
	40 x 20 x 12	270	12,5 St.	
	40 x 40 x 12	270	6,25 St.	
60 x 40 x 12	270	4,17 St.		

1) Nur in der Region Süd erhältlich

* Nach EN 1339



MultiTec-Color, Nero Bianco, 40/20; 40/40 und 60/40, wilder Verband frei gestaltet



Diesen Stein erhalten Sie auch mit vielen weiteren Oberflächen! Siehe S. 12/13.

MultiTec-Color, muschelkalk-nuanciert, 60/40 in M 103, Hotel Saarbuger Hof, Saarburg



MultiTec-Color, Sonderproduktion grau/anthrazit-nuanciert, 40/20 in M 103, Chattenbergschule Ehringshausen-Katzenfurt