

VORDACH SELLIN

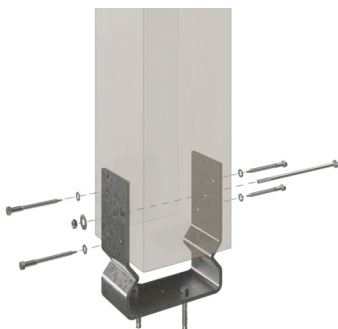
Massive Konstruktion aus hochwertigem Leimholz (BSH-Fichte)



VORDACH SELLIN
205 x 126 cm

Gestaltungsbeispiel

- Ständer 12 x 12 cm
- Pfetten 6 x 12 cm
- Sparren 6 x 12 cm
- 20 mm Dachschalung





Vordach

VORDACH SELLIN, 205 X 126 CM, EICHE HELL

Datenblatt / Baubeschreibung

Material	Leimholz, Fichte
Farbe	Eiche hell
Farbbehandlung	Lasiert
Größe	205 x 126 cm
Außenbreite inkl. Dachüberstand	205 cm
Außentiefe inkl. Dachüberstand	126 cm
Firsthöhe	277 cm
Traufenhöhe	229 cm
Dachform	Satteldach
Material Dacheindeckung	Dachschalung
Dachstärke	20 mm
Dachfläche	2.78 m ²
Dachblende	Holzblende
Dachneigung	zur Seite
Gefälle	22 °
Schindelbedarf á 2m ²	2 Paket(e)



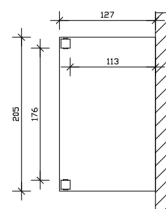
Grundfläche	2.58 m ²
Umbauter Raum	6.59 m ³
Durchgangshöhe vorne	220 cm
Pfostenstärke	12 x 12 cm
Pfostenlänge	215 cm
Pfostenabstand Breite	176 cm
Pfostenanzahl	2 Stück
Verankerung	Aufschraubstütze
Montageart	Wandanbau
Anzahl Packstücke	1
Verpackungsmaß	Breite: 220 cm, Höhe: 44 cm, Tiefe: 120 cm, 136 kg
Verpackungsgewicht gesamt	136 kg
nicht im Lieferumfang enthalten	Dübel für die Wandmontage
Garantie	5 Jahre gemäß unseren Garantiebedingungen
Lieferhinweis	Für die Anlieferung muss die Zufahrt für 40 t-LKW möglich sein! Die Anlieferung erfolgt frei Bordsteinkante (Festland Deutschland).
Artikelnummer	206629-01-31
EAN-Nummer	4018211040094

VORDACH SELLIN

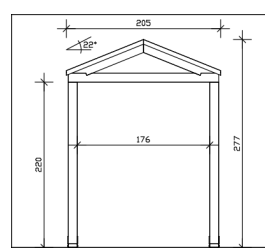
205 x 126 cm



Grundriss



Ansicht Vorne



VORDACH SELLIN

205 x 126 cm
Schnitte und Ansichten Maßstab 1:100



Schnitt

