

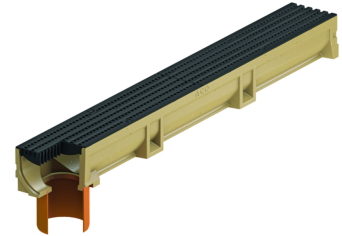
Rinnenelement mit Stutzen

Produktinformationen zur Produktgruppe

ACO Produktvorteile

- Rinnenkörper aus Polymerbeton
- Mit V-Querschnitt
- Freier Rinnenquerschnitt
- Schraublose Rostarretierung
- Abdichtbar gemäß DIN EN 1433

- Entspricht der Bauproduktenrichtlinie (CE)
- Nennweite 100 mm
- Kunststofflängsstabrost mit Microgrip
- Wellenmuster über zwei Roste
- Klasse B125 (Kunststofflängsstabrost in Verbindung mit der Euroline 2.0)
- 1 m Rinnenelement mit eingeformtem Stutzen DN 110 für den Anschluss an die Grundleitung
- Geruchsverschluss mit integriertem Laubfang nachträglich einsetzbar



Technische Daten zum Artikel 3004023

Abmessungen

Länge	Breite	Höhe
[mm]	[mm]	[mm]
1000	118	104