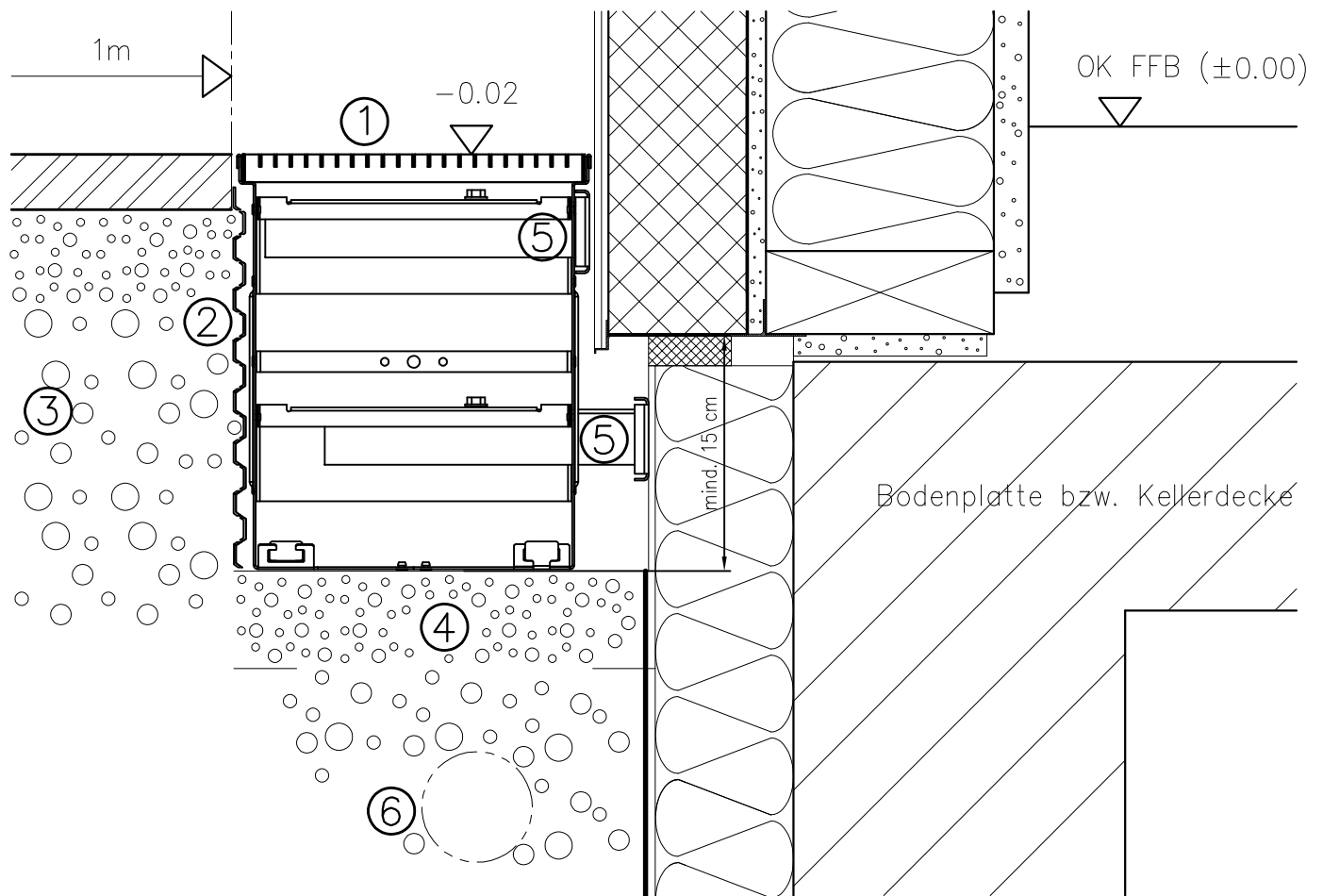


# Einbaubeispiel Sockel

(Die Einbausituation ist im Vorfeld zu prüfen und abzustimmen)

begeh- und rollstuhl-  
befahrbarer Bereich



- ① ACO Sockelrinne B/H 250/300 mm
- ② Drain-/Schutzmatte (seitliche Drainschlitzte nur unten)
- ③ sickerfähiger Untergrund/Unterbau für Pflaster- bzw. Plattenbelag
- ④ ausreichend tragfähige Gründung
- ⑤ Variable Stützen, ausreichend stabile Wandkonstruktion
- ⑥ Entwässerung/Drainage