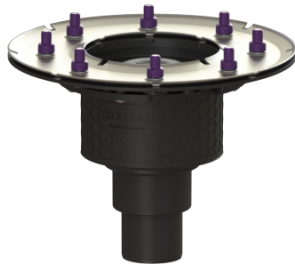


Grundkörper Ecoguss Pressfl., DN 50, Auslauf senkrecht



Artikelinformationen

Artikelnummer: 48858
GTIN: 4026092033357
Preisgruppe: 40

Beschreibung

Der Grundkörper Ecoguss dient in Kombination mit einem Aufsatzstück der Punktentwässerung und ist mit einem herausnehmbaren Geruchsverschluss sowie einer Bauzeitschutzabdeckung ausgestattet.

Der recyclingfähige Verbundwerkstoff Ecoguss erfüllt höchste Schallschutzanforderungen, ist beständig gegenüber aggressiven Medien, temperaturbeständig und besitzt eine dauerhaft korrosionsfreie Oberfläche. Er ist kurzfristig beflammbar von 100 bis zu 400 Grad Celsius.

Der Pressdichtungsflansch mit Bolzen und Schrauben aus Edelstahl dient dem Einklemmen oder Aufschweißen von Bitumen- und Polymerbitumenbahnen sowie Kunststoff- und Elastomer-Dichtungsbahnen. Für wasserdichte Abdichtungen dürfen nur vom Hersteller geprüfte Dichtungsbahnen verwendet werden. Der Auslaufstutzen ist für den Anschluss an SML-Rohre geeignet. Mit Anschlussmöglichkeit für Potentialausgleich.

Ausführung:

System:	125
Geruchsverschluss:	inklusive
Abdichtung am Grundkörper:	Pressdichtungsflansch (geeignet zur Ausbildung von wasserdichten Abdichtungen)
Sperrwasserhöhe:	50 mm

Allgemeine Merkmale:

Nennweite (DN):	50
Außendurchmesser (DA):	58
Norm:	EN 1253-1

Abmessungen:

Höhe:	207 mm
Durchmesser:	273 mm

Behälter/Grundkörper:

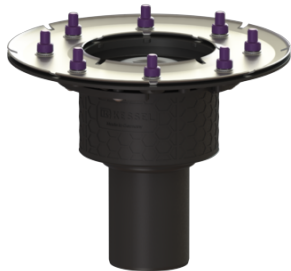
Auslauf Anzahl:	1 ST
-----------------	------

Grundkörper:

Material Grundkörper:	Ecoguss
Stutzen Ausführung:	senkrecht

Brandschutz:	Höchste Brandschutzstandards werden mit dem optional erhältlichen Fire-Kit und Quick-Fit mit einer Feuerwiderstandsklasse von R 30 - R 120 erreicht (allgemeine bauaufsichtliche Zulassung Z-19.17-1719, allgemeine Bauartgenehmigung Z-19.53-2414)
--------------	---

Grundkörper Ecoguss Pressfl., DN 70, Auslauf senkrecht



Artikelinformationen

Artikelnummer: 48878
GTIN: 4026092032657
Preisgruppe: 40

Beschreibung

Der Grundkörper Ecoguss dient in Kombination mit einem Aufsatzstück der Punktentwässerung und ist mit einem herausnehmbaren Geruchsverschluss sowie einer Bauzeitschutzabdeckung ausgestattet.

Der recyclingfähige Verbundwerkstoff Ecoguss erfüllt höchste Schallschutzanforderungen, ist beständig gegenüber aggressiven Medien, temperaturbeständig und besitzt eine dauerhaft korrosionsfreie Oberfläche. Er ist kurzfristig beflammbar von 100 bis zu 400 Grad Celsius.

Der Pressdichtungsflansch mit Bolzen und Schrauben aus Edelstahl dient dem Einklemmen oder Aufschweißen von Bitumen- und Polymerbitumenbahnen sowie Kunststoff- und Elastomer-Dichtungsbahnen. Für wasserdichte Abdichtungen dürfen nur vom Hersteller geprüfte Dichtungsbahnen verwendet werden. Der Auslaufstutzen ist für den Anschluss an SML-Rohre geeignet. Mit Anschlussmöglichkeit für Potentialausgleich.

Ausführung:

System:	125
Geruchsverschluss:	inklusive
Abdichtung am Grundkörper:	Pressdichtungsflansch (geeignet zur Ausbildung von wasserdichten Abdichtungen)
Sperrwasserhöhe:	50 mm

Allgemeine Merkmale:

Nennweite (DN):	70
Außendurchmesser (DA):	78
Norm:	EN 1253-1

Abmessungen:

Höhe:	217 mm
Durchmesser:	273 mm

Behälter/Grundkörper:

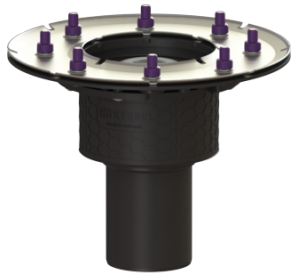
Auslauf Anzahl:	1 ST
-----------------	------

Grundkörper:

Material Grundkörper:	Ecoguss
Stutzen Ausführung:	senkrecht

Brandschutz:	Höchste Brandschutzstandards werden mit dem optional erhältlichen Fire-Kit und Quick-Fit mit einer Feuerwiderstandsklasse von R 30 - R 120 erreicht (allgemeine bauaufsichtliche Zulassung Z-19.17-1719, allgemeine Bauartgenehmigung Z-19.53-2414)
--------------	---

Grundkörper Ecoguss Pressfl., DN 80, Auslauf senkrecht



Artikelinformationen

Artikelnummer: 48883
GTIN: 4026092033395
Preisgruppe: 40

Beschreibung

Der Grundkörper Ecoguss dient in Kombination mit einem Aufsatzstück der Punktentwässerung und ist mit einem herausnehmbaren Geruchsverschluss sowie einer Bauzeitschutzabdeckung ausgestattet.

Der recyclingfähige Verbundwerkstoff Ecoguss erfüllt höchste Schallschutzanforderungen, ist beständig gegenüber aggressiven Medien, temperaturbeständig und besitzt eine dauerhaft korrosionsfreie Oberfläche. Er ist kurzfristig beflammbar von 100 bis zu 400 Grad Celsius.

Der Pressdichtungsflansch mit Bolzen und Schrauben aus Edelstahl dient dem Einklemmen oder Aufschweißen von Bitumen- und Polymerbitumenbahnen sowie Kunststoff- und Elastomer-Dichtungsbahnen. Für wasserdichte Abdichtungen dürfen nur vom Hersteller geprüfte Dichtungsbahnen verwendet werden. Der Auslaufstutzen ist für den Anschluss an SML-Rohre geeignet. Mit Anschlussmöglichkeit für Potentialausgleich.

Ausführung:

System:	125
Geruchsverschluss:	inklusive
Abdichtung am Grundkörper:	Pressdichtungsflansch (geeignet zur Ausbildung von wasserdichten Abdichtungen)
Sperrwasserhöhe:	50 mm

Allgemeine Merkmale:

Nennweite (DN):	80
Außendurchmesser (DA):	83
Norm:	EN 1253-1

Abmessungen:

Höhe: 217 mm
Durchmesser: 273 mm

Behälter/Grundkörper:

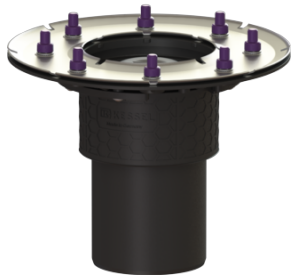
Auslauf Anzahl: 1 ST

Grundkörper:

Material Grundkörper: Ecoguss
Stutzen Ausführung: senkrecht

Brandschutz: Höchste Brandschutzstandards werden mit dem optional erhältlichen Fire-Kit und Quick-Fit mit einer Feuerwiderstandsklasse von R 30 - R 120 erreicht (allgemeine bauaufsichtliche Zulassung Z-19.17-1719, allgemeine Bauartgenehmigung Z-19.53-2414)

Grundkörper Ecoguss Pressfl., DN 100, Auslauf senkrecht



Artikelinformationen

Artikelnummer: 48811
GTIN: 4026092032619
Preisgruppe: 40

Beschreibung

Der Grundkörper Ecoguss dient in Kombination mit einem Aufsatzstück der Punktentwässerung und ist mit einem herausnehmbaren Geruchsverschluss sowie einer Bauzeitschutzabdeckung ausgestattet.

Der recyclingfähige Verbundwerkstoff Ecoguss erfüllt höchste Schallschutzanforderungen, ist beständig gegenüber aggressiven Medien, temperaturbeständig und besitzt eine dauerhaft korrosionsfreie Oberfläche. Er ist kurzfristig beflammbar von 100 bis zu 400 Grad Celsius.

Der Pressdichtungsflansch mit Bolzen und Schrauben aus Edelstahl dient dem Einklemmen oder Aufschweißen von Bitumen- und Polymerbitumenbahnen sowie Kunststoff- und Elastomer-Dichtungsbahnen. Für wasserdichte Abdichtungen dürfen nur vom Hersteller geprüfte Dichtungsbahnen verwendet werden. Der Auslaufstutzen ist für den Anschluss an SML-Rohre geeignet. Mit Anschlussmöglichkeit für Potentialausgleich.

Ausführung:

System:	125
Geruchsverschluss:	inklusive
Abdichtung am Grundkörper:	Pressdichtungsflansch (geeignet zur Ausbildung von wasserdichten Abdichtungen)
Sperrwasserhöhe:	50 mm

Allgemeine Merkmale:

Nennweite (DN):	100
Außendurchmesser (DA):	110
Norm:	EN 1253-1

Abmessungen:

Höhe: 217 mm
Durchmesser: 273 mm

Behälter/Grundkörper:

Auslauf Anzahl: 1 ST

Grundkörper:

Material Grundkörper: Ecoguss
Stutzen Ausführung: senkrecht

Brandschutz: Höchste Brandschutzstandards werden mit dem optional erhältlichen Fire-Kit und Quick-Fit mit einer Feuerwiderstandsklasse von R 30 - R 120 erreicht (allgemeine bauaufsichtliche Zulassung Z-19.17-1719, allgemeine Bauartgenehmigung Z-19.53-2414)